

Name: \_\_\_\_\_

3. Klasse

Datum: \_\_\_\_\_

## Mathe-Klassenarbeit Nr. 6

Von 38 Punkten  
hast du \_\_\_\_\_ Punkte erreicht.

Viel  
Erfolg!



Note: ○

- 1 In der Grundschule am See wurde in der dritten Klasse eine Umfrage durchgeführt. Jedes Kind durfte eine Lieblingseissorte nennen.

Lieblingseis 3a	
Vanille	
Schoko	
Zitrone	
Erdbeere	
Kokos	

Lieblingseis 3b	
Vanille	
Schoko	
Zitrone	
Erdbeere	
Kokos	

Lieblingseis 3c	
Vanille	
Schoko	
Zitrone	
Erdbeere	
Kokos	

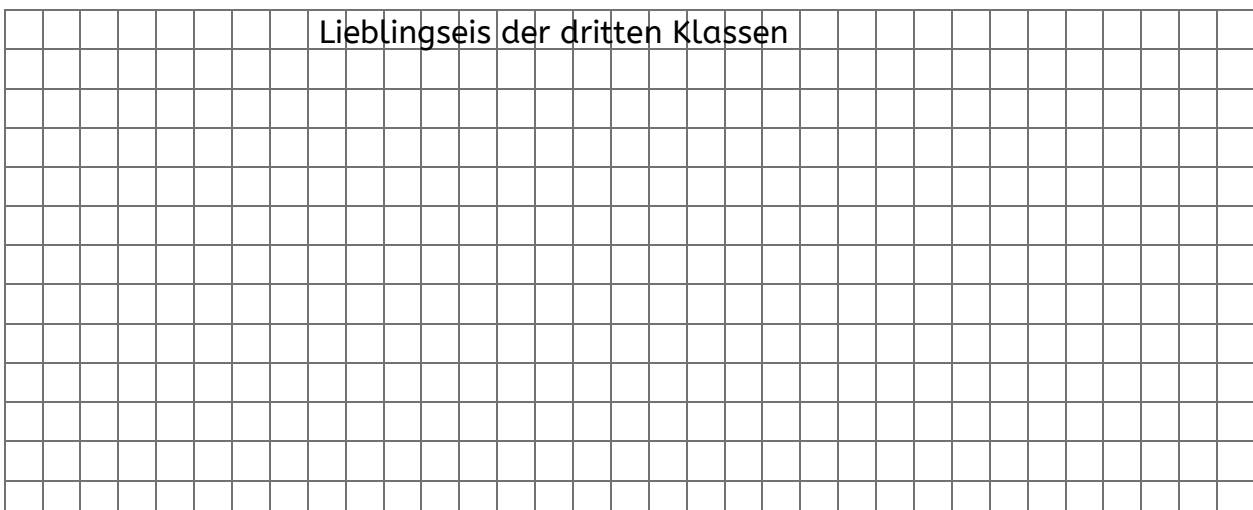
- a) Übertrage die Strichlisten der drei Klassen in die Tabelle.

Lieblingseis	3a	3b	3c	gesamt
Vanille				
Schoko				
Zitrone				
Erdbeere				
Kokos				
gesamt				

- b) Wie viele Kinder haben Schoko gewählt? \_\_\_\_\_ Kinder.  
 c) Wie viele Kinder sind in der 3c? \_\_\_\_\_ Kinder.  
 d) Wie viele Kinder haben insgesamt an der Umfrage teilgenommen? \_\_\_\_\_ Kinder.  
 e) Welche Eissorte wurde auf Platz 1 gewählt? \_\_\_\_\_.  
 f) Welche Eissorte wurde auf den letzten Platz gewählt? \_\_\_\_\_.

6P

- 2 Zeichne ein Balkendiagramm für die obenstehende Umfrage. Beschrifte das Diagramm vollständig. Zeichne ordentlich mit Lineal und Bleistift und male die Balken mit Holzfarben an.



2P



6 Welche Ziffern fehlen, damit die Rechnung stimmt?

a) 

	5	0	
-		6	4
	1		8

b) 

	3		7
-		5	
	3	9	5

c) 

	6		
-		5	2
	5	3	8

4,5P

7 Das Eiscafé „Venezia“ hat seit drei Monaten die Eissorte „Limette-Minze“ im Sortiment.

Sieh dir in der Tabelle an, wie viele Kugeln der neuen Sorte in den vergangenen Monaten verkauft wurden.



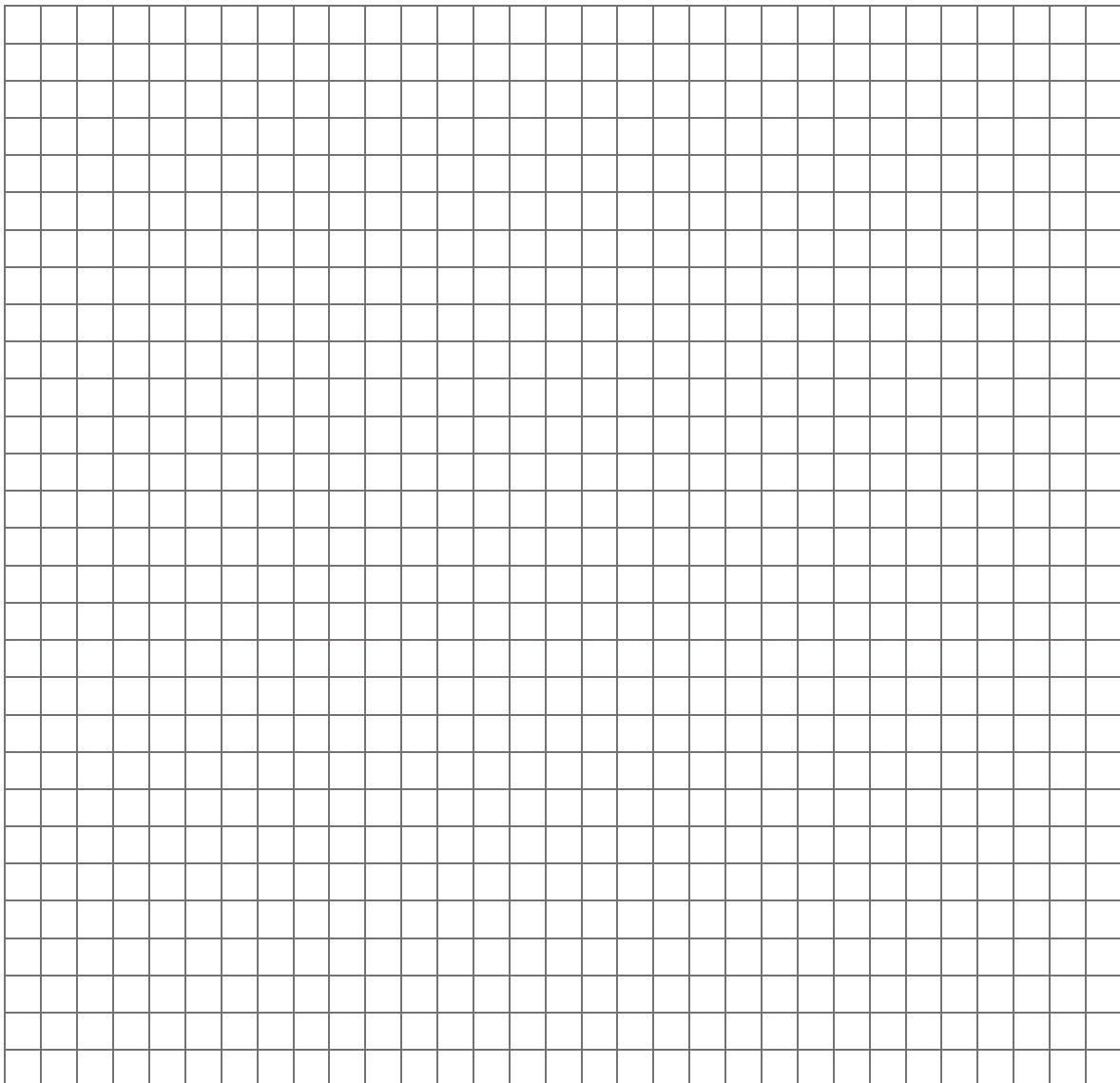
Erstelle ein **Säulendiagramm**.

Zwei Kästchen im Diagramm bedeuten zehn Kugeln Eis.

Beschrifte das Diagramm vollständig.

Zeichne ordentlich mit Lineal und Bleistift und male die Säulen mit Holzfarben an.

Monat	Mai	Juni	Juli	August	September
Anzahl der verkauften Kugeln	15	40	75	90	60



4,5P



Name: \_\_\_\_\_

3. Klasse

Datum: \_\_\_\_\_

## Lösung zur Mathe-Klassenarbeit Nr. 6

Von 38 Punkten  
hast du \_\_\_\_\_ Punkte erreicht.

Note: ○

- 1 In der Grundschule am See wurde in der dritten Klasse eine Umfrage durchgeführt. Jedes Kind durfte eine Lieblingseissorte nennen.

Lieblingseis 3a	
Vanille	
Schoko	
Zitrone	
Erdbeere	
Kokos	

Lieblingseis 3b	
Vanille	
Schoko	
Zitrone	
Erdbeere	
Kokos	

Lieblingseis 3c	
Vanille	
Schoko	
Zitrone	
Erdbeere	
Kokos	

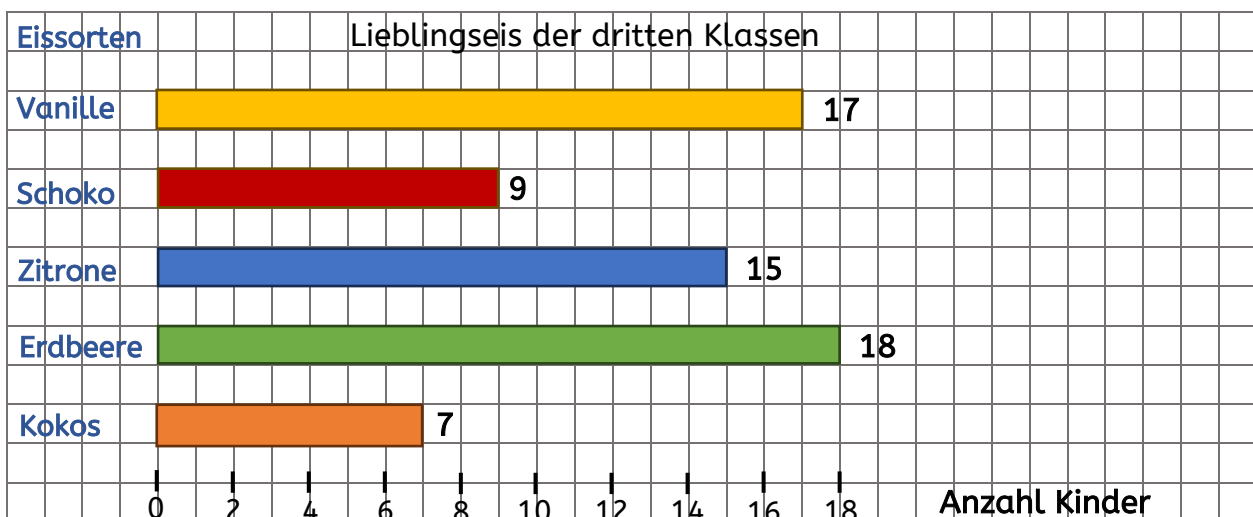
- a) Übertrage die Strichlisten der drei Klassen in die Tabelle.

Lieblingseis	3a	3b	3c	gesamt
Vanille	5	2	10	17
Schoko	5	1	3	9
Zitrone	2	9	4	15
Erdbeere	6	8	4	18
Kokos	5	2	0	7
gesamt	23	22	21	66

- b) Wie viele Kinder haben Schoko gewählt? 9 Kinder.  
 c) Wie viele Kinder sind in der 3c? 21 Kinder.  
 d) Wie viele Kinder haben insgesamt an der Umfrage teilgenommen? 66 Kinder.  
 e) Welche Eissorte wurde auf Platz 1 gewählt? Erdbeere.  
 f) Welche Eissorte wurde auf den letzten Platz gewählt? Kokos.

6P

- 2 Zeichne ein Balkendiagramm für die obenstehende Umfrage. Beschrifte das Diagramm vollständig. Zeichne ordentlich mit Lineal und Bleistift und male die Balken mit Holzfarben an.



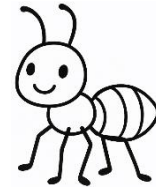
2P

3 Subtrahiere schriftlich.

	7	1	8	
-	2	4	4	
	1			
	4	7	4	

	7	5	1	
-	6	8	6	
	1	1		
	0	6	5	

	3	0	5	
-	1	2	9	
	1	1		
	1	7	6	



3P

4 **Überschlage** zuerst. Schreibe dann stellengerecht untereinander und **subtrahiere schriftlich**. Denke an das Rechenzeichen und die Maßeinheit. Ziehe Linien mit Lineal.

b) 51,73 € - 4,96 €

b) 597,69 m - 239,84 m

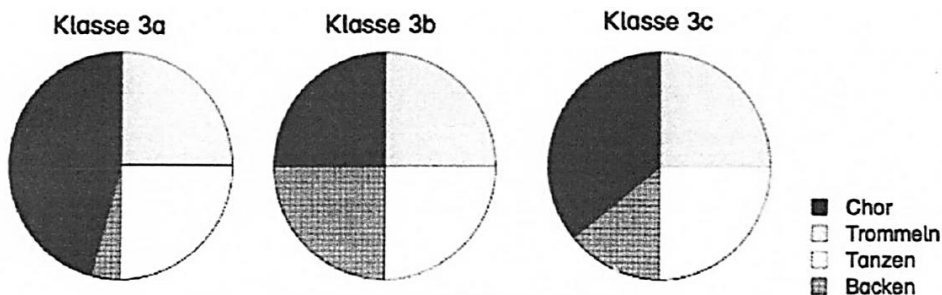
Ü:	5	0	€	-	5	€	=	4	5	€		
R:	5	1	,	7	3	€						
	-	4	,	9	6	€						
		1	1	1								
	4	6	,	7	7	€						

Ü:	6	0	0	m	-	2	5	0	m	=	3	5	0	m
R:	5	9	,	6	9	m								
	-	2	3	,	8	4	m							
			1	1										
	3	5	,	7	8	5	m							

4P

5 An der Goetheschule finden Projekttag statt. Die Drittklässler können zwischen diesen Angeboten wählen: Chor, Trommeln, Tanzen und Backen.

c) Schaue dir die Kreisdiagramme an. Ergänze die Tabelle.



AGs	3a	3b	3c	gesamt
Chor	11	6	10	27
Trommeln	6	6	7	19
Tanzen	6	6	7	19
Backen	1	6	4	11
gesamt	24	24	28	76

d) Richtig oder falsch? Kreuze an.

	richtig	falsch
Aus jeder Klasse wählten genau 6 Kinder das Projekt Tanzen.		X
Im Projekt Trommeln sind die meisten Kinder.		X
Aus der Klasse 3a gehen genauso viele Kinder in den Chor wie aus der 3 c.		X
Die Hälfte der Drittklässler wählten entweder das Trommeln oder Tanzen.	X	

5P

6 Welche Ziffern fehlen, damit die Rechnung stimmt?

a) 
$$\begin{array}{r} \phantom{0} 502 \\ - 364 \\ \hline \phantom{0} 11 \\ \hline 138 \end{array}$$

b) 
$$\begin{array}{r} \phantom{0} 347 \\ - 452 \\ \hline \phantom{0} 1 \\ \hline 395 \end{array}$$

c) 
$$\begin{array}{r} \phantom{0} 690 \\ - 152 \\ \hline \phantom{0} 1 \\ \hline 538 \end{array}$$

4,5P

7 Das Eiscafé „Venezia“ hat seit drei Monaten die Eissorte „Limette-Minze“ im Sortiment.

Sieh dir in der Tabelle an, wie viele Kugeln der neuen Sorte in den vergangenen Monaten verkauft wurden.



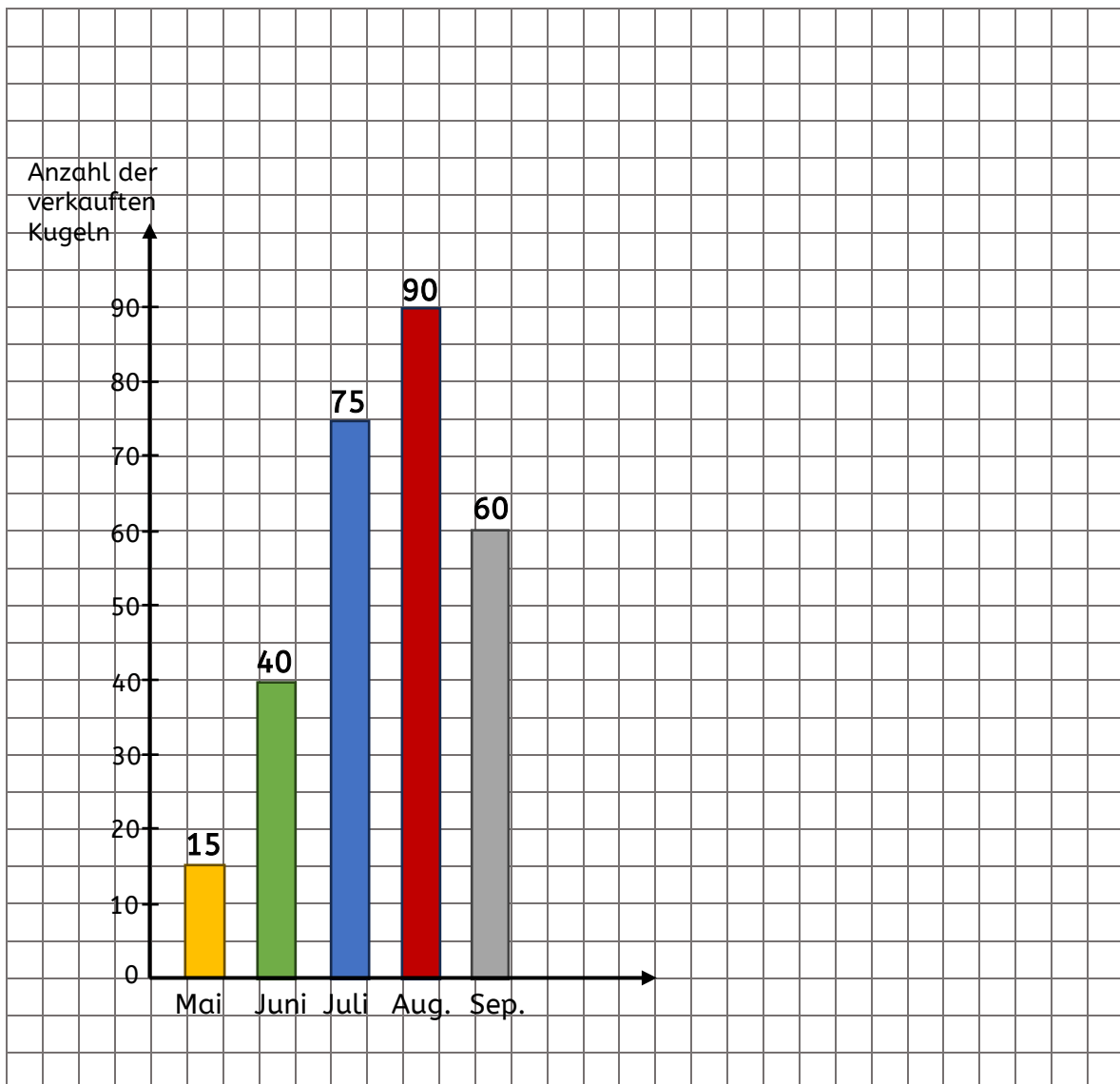
Erstelle ein **Säulendiagramm**.

Zwei Kästchen im Diagramm bedeuten zehn Kugeln Eis.

Beschrifte das Diagramm vollständig.

Zeichne ordentlich mit Lineal und Bleistift und male die Säulen mit Holzfarben an.

Monat	Mai	Juni	Juli	August	September
Anzahl der verkauften Kugeln	15	40	75	90	60



4,5P

