

Schreibe die C-Dur-Tonleiter auf. Verwende ganze Noten.  
Schreibe die Notennamen darunter.


Für tiefe Töne gibt es einen anderen Schlüssel als den Violinschlüssel. Wie heißt er?

\_\_\_\_\_

Ergänze den Text.



In eine ganze Note passen \_\_\_\_\_ halbe Noten. Da sich eine halbe Note wiederum aus zwei \_\_\_\_\_ zusammensetzt, ergeben \_\_\_\_\_ Viertelnoten eine ganze Note. Der nächst kleinere Notenwert sind die \_\_\_\_\_. Insgesamt \_\_\_\_\_ Achtelnoten passen in eine \_\_\_\_\_ Note, welches der größte Notenwert ist.

Fülle die Lücken der C Dur Tonleiter.

C D \_\_\_ F G \_\_\_ H C



In der Musik wird die Dauer von Geräuschen, Klängen und Tönen mit Zeichen dargestellt. Man nennt diese Zeichen Noten. Schreibe die vier wichtigsten Noten als Wörter auf.



- |          |          |
|----------|----------|
| 1. _____ | 3. _____ |
| 2. _____ | 4. _____ |

Ergänze.

Ein Notensystem hat \_\_\_\_\_ Linien und \_\_\_\_\_ Zwischenräume.

Schreibe den Notennamen auf.

Handelt es sich um eine ganze Note, halbe Note, Achtelnote oder Viertelnote?

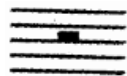
Wie viele Schläge hat die jeweilige Note.



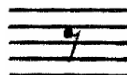
Notennamen:				
Notenwert:				
Anzahl der Schläge:				

Was gehört zusammen? Verbinde!

Achtelnote



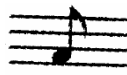
Halbe Pause



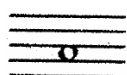
Ganze Note



Achtelpause



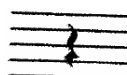
Ganze Pause



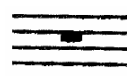
Viertelnote



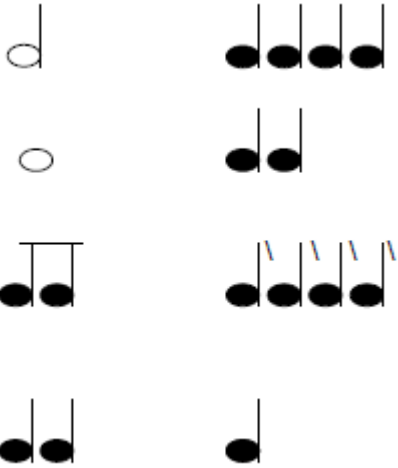
Viertelpause



Halbe Note



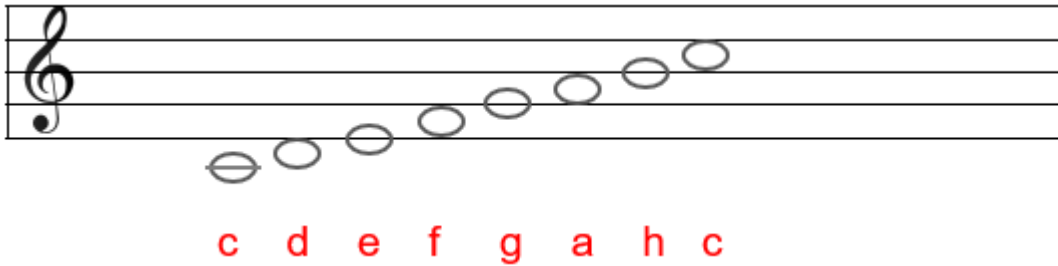
Welche Noten dauern gleich lang? Verbinde.



Schreibe die Namen der Noten unter die Töne.



Schreibe die C-Dur-Tonleiter auf. Verwende ganze Noten.  
Schreibe die Notennamen darunter.



Für tiefe Töne gibt es einen anderen Schlüssel als den Violinschlüssel. Wie heißt er?

**Bass-Schlüssel**

Ergänze den Text.



In eine ganze Note passen **zwei** halbe Noten. Da sich eine halbe Note wiederum aus zwei **Vierteln** zusammensetzt, ergeben **vier** Viertelnoten eine ganze Note. Der nächst kleinere Notenwert sind die **Achtelnoten**. Insgesamt **acht** Achtelnoten passen in eine **ganze** Note, welches der größte Notenwert ist.

Fülle die Lücken der C Dur Tonleiter.

C D **E** F G **A** H C



In der Musik wird die Dauer von Geräuschen, Klängen und Tönen mit Zeichen dargestellt. Man nennt diese Zeichen **Noten**.  
Schreibe die vier wichtigsten Noten als Wörter auf.



1. **Ganze Note**
2. **Halbe Note**
3. **Viertelnote**
4. **Achtelnote**

Ergänze.

Ein Notensystem hat **fünf** Linien und **vier** Zwischenräume.

Schreibe den Notennamen auf.  
 Handelt es sich um eine ganze Note, halbe Note, Achtelnote oder Viertelnote?  
 Wie viele Schläge hat die jeweilige Note.



Notennamen:	<b>a</b>	<b>h</b>	<b>e</b>	<b>d</b>
Notenwert:	<b>Achtelnote</b>	<b>Ganze Note</b>	<b>Viertelnote</b>	<b>Halbe Note</b>
Anzahl der Schläge:	<b>1/2 Schlag</b>	<b>4 Schläge</b>	<b>1 Schlag</b>	<b>2 Schläge</b>

Was gehört zusammen? Verbinde!

Achtelnote  
 Halbe Pause  
 Ganze Note  
 Achtelpause  
 Ganze Pause  
 Viertelnote  
 Viertelpause  
 Halbe Note

Welche Noten dauern gleich lang? Verbinde.

Schreibe die Namen der Noten unter die Töne.



