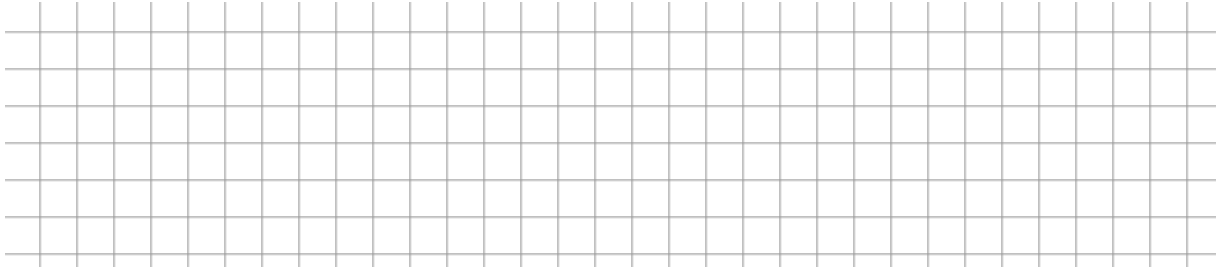


Zeichne ein Rechteck mit 32 Kästchen und schraffiere  $\frac{13}{16}$  davon.



Berechne jeweils die fehlende Größe:

a)  $\frac{4}{7}$  von 245 km

b)  $\frac{11}{15}$  sind 121 €

c) 24 Liter von 96 Liter

Wandle um in die angegebene Einheit:

$$\frac{3}{5} \text{ m} = \underline{\hspace{2cm}} \text{ cm} \quad \frac{11}{15} \text{ h} = \underline{\hspace{2cm}} \text{ min} \quad \frac{5}{8} \text{ kg} = \underline{\hspace{2cm}} \text{ g}$$

Wandle in die gemischte Schreibweise um:

$$\frac{64}{17} = \quad \quad \quad \frac{32}{31} =$$

Gib als unechten Bruch an:

$$5\frac{3}{16} = \quad \quad \quad 4\frac{16}{22} =$$

Erweitere die Brüche  $\frac{3}{8}$  und  $\frac{7}{5}$  mit:

a) 6

b) 14

**Kürze so weit wie möglich (bis zur Grunddarstellung):**

$$\frac{36}{60} =$$

$$\frac{75}{90} =$$

**Bestimme für x eine natürliche Zahl, so dass eine wahre Aussage entsteht:**

$$\frac{5}{24} = \frac{x}{120}$$

$$\frac{17}{14} = \frac{102}{x}$$

**Setze <, > oder = ein:**

$$\frac{8}{9} \quad \square \quad \frac{24}{27}$$

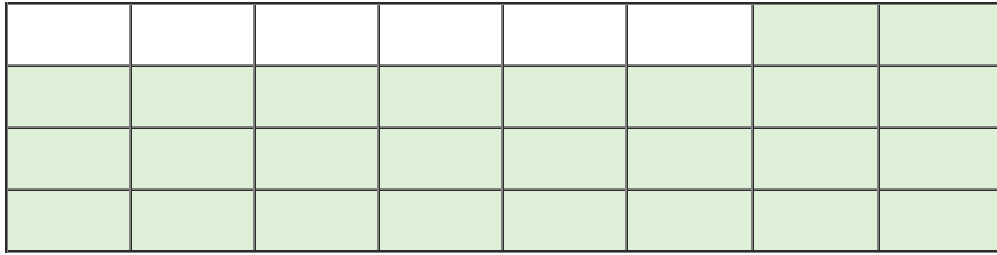
$$\frac{7}{12} \quad \square \quad \frac{5}{8}$$

**Eine Schule hat 520 Schülerinnen und Schüler.  $\frac{3}{5}$  der Schülerschaft sind Mädchen.**

**Wie viele Jungen sind in der Schule? Stelle eine Rechnung auf und denke an den Antwortsatz!**

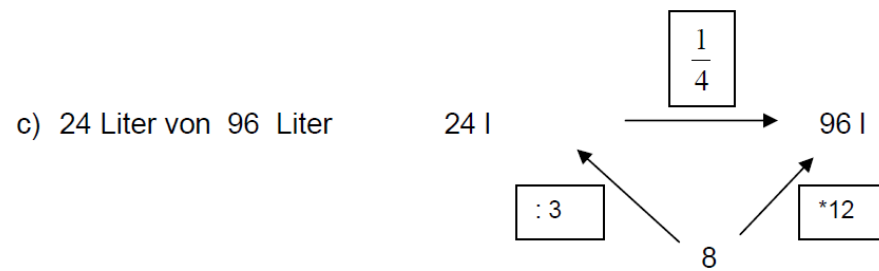
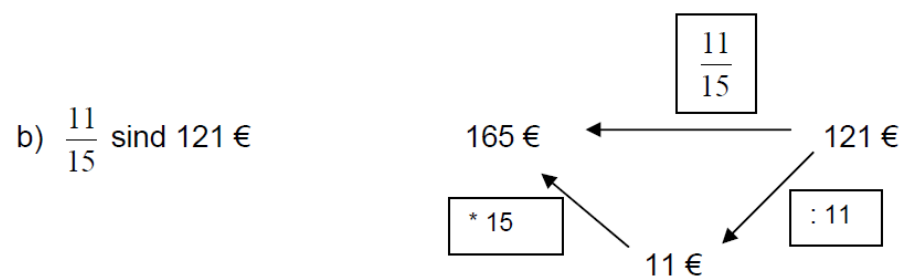
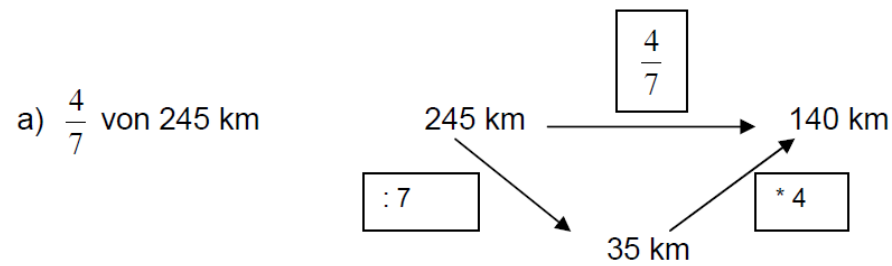


Zeichne ein Rechteck mit 32 Kästchen und schraffiere  $\frac{13}{16}$  davon.



Es müssen 26 Kästchen schraffiert werden.

Berechne jeweils die fehlende Größe:



$$24 \text{ l} : 96 \text{ l} = \frac{24}{96} = \frac{12}{48} = \frac{6}{24} = \frac{1}{4}$$

Wandle um in die angegebene Einheit:

$$\frac{3}{5} \text{ m} = \underline{60} \text{ cm} \quad \frac{11}{15} \text{ h} = \underline{44} \text{ min} \quad \frac{5}{8} \text{ kg} = \underline{625} \text{ g}$$

**Nebenrechnungen:**

$$1 \text{ m} = 100 \text{ cm}$$

$$\frac{3}{5} \text{ m} = \frac{100}{5} \cdot 3 \text{ cm} = 20 \cdot 3 \text{ cm} = 60 \text{ cm}$$

$$1 \text{ h} = 60 \text{ min.}$$

$$\frac{11}{15} \text{ h} = \frac{60}{15} \cdot 11 \text{ min} = 4 \cdot 11 \text{ min} = 44 \text{ min}$$

$$1 \text{ kg} = 1000 \text{ g}$$

$$\frac{5}{8} \text{ kg} = \frac{1000}{8} \cdot 5 = 125 \cdot 5 \text{ g} = 625 \text{ g}$$

Wandle in die gemischte Schreibweise um:

$$\frac{64}{17} = 3 \frac{13}{17}$$

$$\frac{32}{31} = 1 \frac{1}{31}$$

Gib als unechten Bruch an:

$$5 \frac{3}{16} = \frac{83}{16}$$

$$4 \frac{16}{22} = \frac{104}{22}$$

Erweitere die Brüche  $\frac{3}{8}$  und  $\frac{7}{5}$  mit:

a) 6

b) 14

$$\frac{3}{8} \cdot 6 = \frac{18}{48}$$

$$\frac{3}{8} \cdot 14 = \frac{42}{112}$$

$$\frac{7}{5} \cdot 6 = \frac{42}{30}$$

$$\frac{7}{5} \cdot 14 = \frac{98}{70}$$

Kürze so weit wie möglich (bis zur Grunddarstellung):

$$\frac{36}{60} = \frac{3}{5}$$

$$\frac{75}{90} = \frac{5}{6}$$

Bestimme für x eine natürliche Zahl, so dass eine wahre Aussage entsteht:

$$\frac{5}{24} = \frac{x}{120} \quad x = 25$$

NR:

$$x = \frac{5 \cdot 120}{24}$$

$$x = \frac{600}{24}$$

$$x = \frac{100}{4}$$

$$x = 25$$

$$\frac{17}{14} = \frac{102}{x} \quad x = 84$$

NR:

$$x = \frac{102 \cdot 14}{17}$$

$$x = \frac{1428}{17}$$

$$x = 84$$

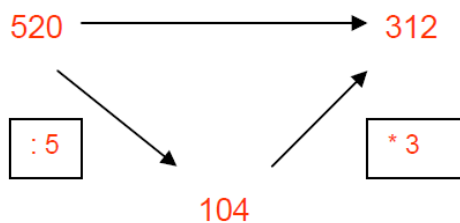
Setze <, > oder = ein:

$$\frac{8}{9} \quad \boxed{=} \quad \frac{24}{27}$$

$$\frac{7}{12} \quad \boxed{<} \quad \frac{5}{8}$$

Eine Schule hat 520 Schülerinnen und Schüler.  $\frac{3}{5}$  der Schülerschaft sind Mädchen.

Wie viele Jungen sind in der Schule? Stelle eine Rechnung auf und denke an den Antwortsatz!



Rechnung:

$$\begin{array}{r} 520 \\ - 312 \\ \hline \underline{208} \end{array}$$

Antwort: Es gibt 208 Jungen.