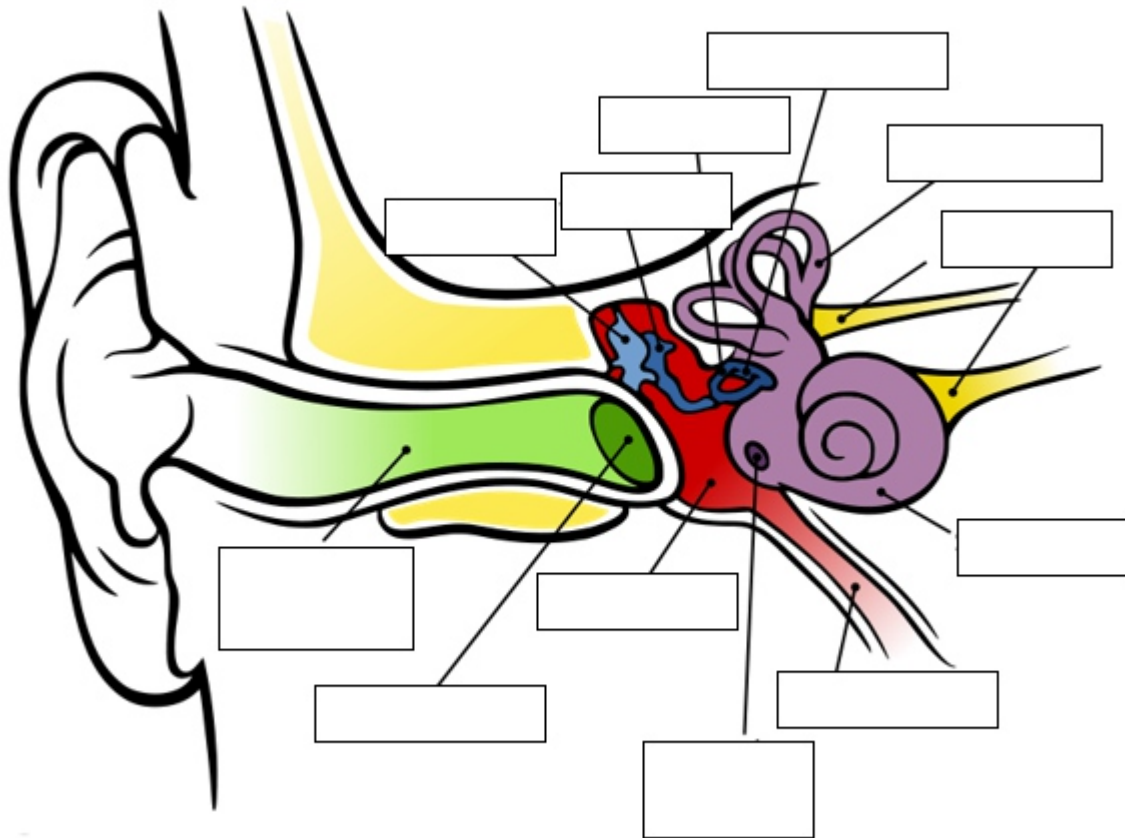


Wie heißen die Teile des Ohres?



Richtig oder falsch? Kreuze die richtige Antwort an!

- Der Steigbügel ist der größte Knochen im menschlichen Körper.
- Nur ein dünnes Häutchen trennt das Außenohr vom Innenohr.
- Die Ohrmuschel fängt die Schallwellen auf und leitet sie in den Gehörgang weiter.
- Unser Ohr wird in 3 Teile aufgeteilt: Außenohr, Zwischenohr und Innenohr

Wie kannst Du Deine Ohren schützen?
Beschreibe kurz 2 Möglichkeiten!



Du schwimmst im Wasser und tauchst dann unter ein Holzboot. Kann dein Freund, der ein paar Meter weiter taucht hören, wenn du fest gegen das Boot klopfst? Begründe Deine Meinung!

**Das neue Haus der Familie Bauer liegt in der Nähe einer Autobahn.
Welche Lärmschutzmaßnahmen sind sinnvoll? Nenne mindestens zwei.**

Ergänze

Jeder Gegenstand, der Schall erzeugen kann, ist eine _____.

Unser Ohr ist aus drei Abschnitten aufgebaut. Nenne die Abschnitte!

Was geschieht, wenn der Schall an das Trommelfell gelangt?

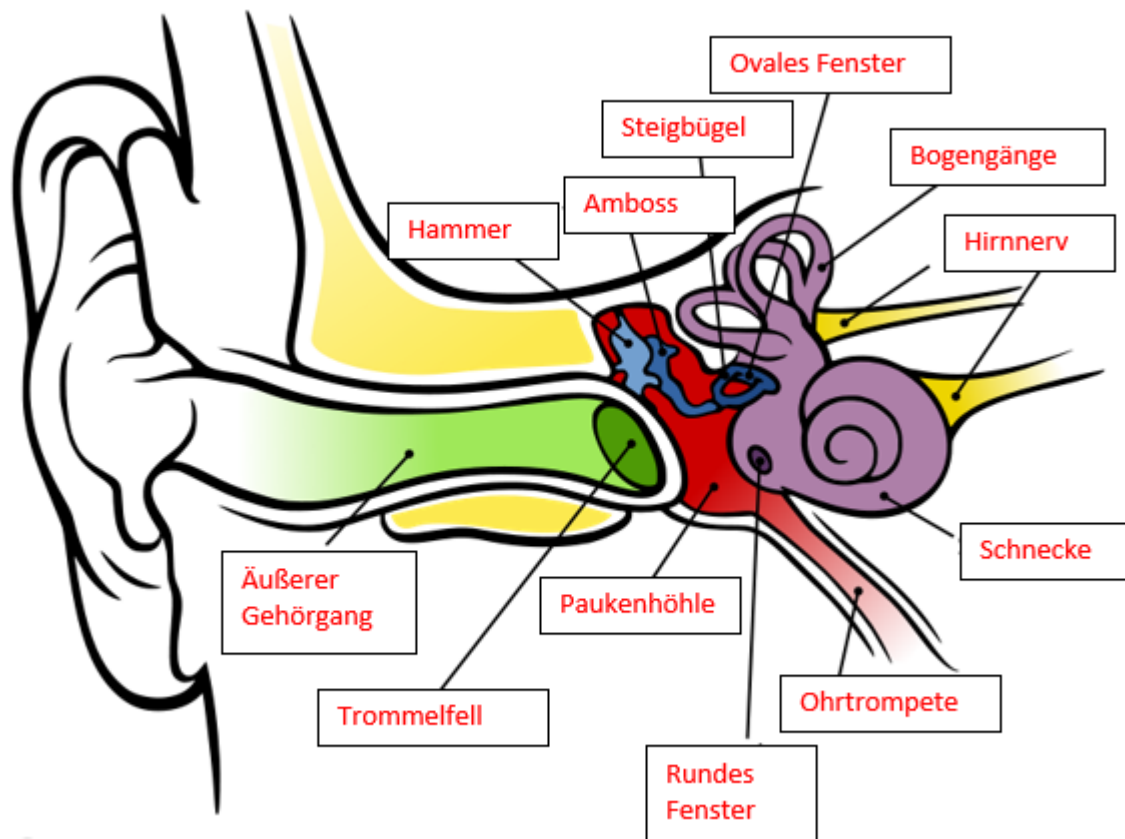
Welche Aufgaben hat dann das Trommelfell?



Setze das richtige Wort ein.

Die Ohrtrompete oder auch eustachische Röhre genannt sorgt für den
_____ im Ohr.

Wie heißen die Teile des Ohres?



Richtig oder falsch? Kreuze die richtige Antwort an!

- Der Steigbügel ist der größte Knochen im menschlichen Körper.
- Nur ein dünnes Häutchen trennt das Außenohr vom Innenohr.
- Die Ohrmuschel fängt die Schallwellen auf und leitet sie in den Gehörgang weiter.
- Unser Ohr wird in 3 Teile aufgeteilt: Außenohr, Zwischenohr und Innenohr

Wie kannst Du Deine Ohren schützen?
Beschreibe kurz 2 Möglichkeiten!



Ich setze eine Mütze auf bei Kälte und Wind. Ich höre nie zu laut Musik.

Du schwimmst im Wasser und tauchst dann unter ein Holzboot. Kann dein Freund, der ein paar Meter weiter taucht hören, wenn du fest gegen das Boot klopfst? Begründe Deine Meinung!

Ja, das Wasser leitet den Schall sehr gut.

Das neue Haus der Familie Bauer liegt in der Nähe einer Autobahn.
Welche Lärmschutzmaßnahmen sind sinnvoll? Nenne mindestens zwei.

Lärmschutzwand, Lärmschutzfenster, Flüsterasphalt, Geschwindigkeitsbegrenzung.

Ergänze

Jeder Gegenstand, der Schall erzeugen kann, ist eine **Schallquelle**.

Unser Ohr ist aus drei Abschnitten aufgebaut. Nenne die Abschnitte!

Außenohr, Mittelohr, Innenohr

Was geschieht, wenn der Schall an das Trommelfell gelangt?

Es beginnt zu schwingen.

Welche Aufgaben hat dann das Trommelfell?

Es leitet die Schwingungen zu den Gehörknöchelchen.



Setze das richtige Wort ein.

Die Ohrtrompete oder auch eustachische Röhre genannt sorgt für den

Druckausgleich im Ohr.

