

# Klassenarbeit - Verkehrserziehung

Verkehrssicheres Fahrrad; Verkehrsschilder; Vorfahrtsregeln; Links abbiegen; Verhalten im Straßenverkehr

## Aufgabe 1

Was gehört zu einem verkehrssicheren Fahrrad?



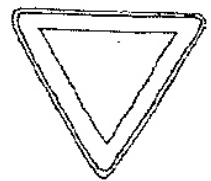
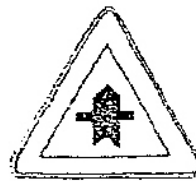
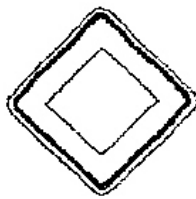
1. \_\_\_\_\_
2. \_\_\_\_\_
3. \_\_\_\_\_
4. \_\_\_\_\_
5. \_\_\_\_\_
6. \_\_\_\_\_
7. \_\_\_\_\_
8. \_\_\_\_\_
9. \_\_\_\_\_
10. \_\_\_\_\_

\_\_\_/10P

## Aufgabe 2

Welches Verkehrszeichen passt nicht in die Reihe?

**Kreuze an und begründe genau, warum!**



---

---

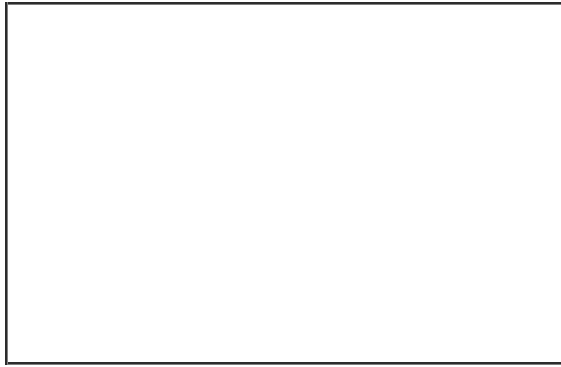
---

---

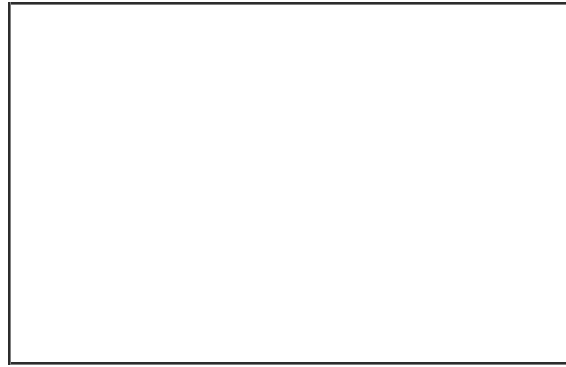
\_\_\_/3P

Aufgabe 3

Male die passenden Verkehrszeichen.



Vorfahrtsstraße



Vorfahrt gewähren

\_\_\_ /4P

Aufgabe 4

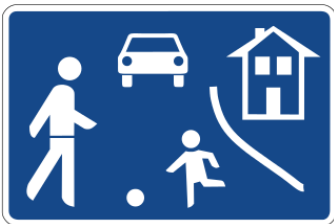
Wie verhältst du dich bei folgenden Verkehrszeichen?



---

---

---



---

---

---



---

---

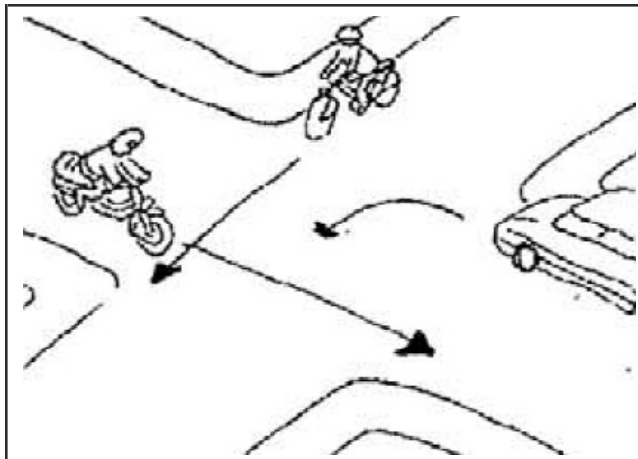
---

\_\_\_ /6P

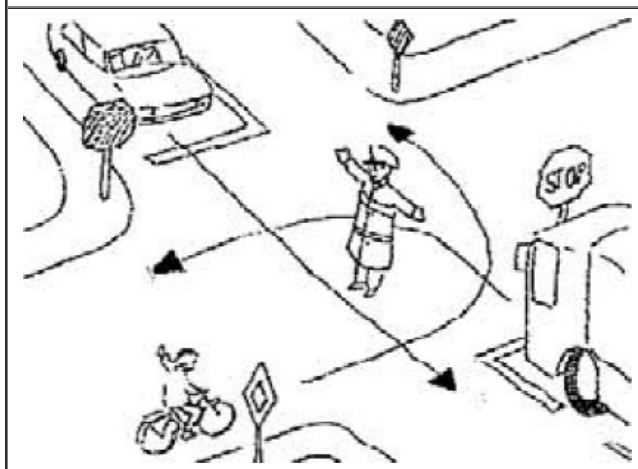
Aufgabe 5

Wer darf fahren?

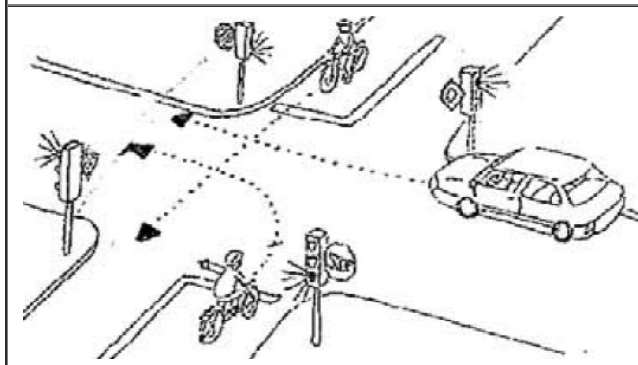
Nummeriere in der richtigen Reihenfolge!



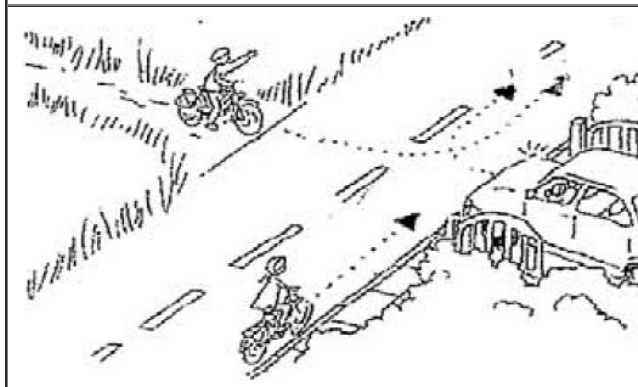
1. = \_\_\_\_\_  
2. = \_\_\_\_\_  
3. = \_\_\_\_\_



1. = \_\_\_\_\_  
2. = \_\_\_\_\_  
3. = \_\_\_\_\_



1. = \_\_\_\_\_  
2. = \_\_\_\_\_  
3. = \_\_\_\_\_



1. = \_\_\_\_\_  
2. = \_\_\_\_\_  
3. = \_\_\_\_\_

Aufgabe 6

**Welche Schritte musst du der Reihe nach durchführen, wenn du links abbiegen möchtest?**

---

---

---

---

---

---

---

---

\_\_\_ /8P

Aufgabe 7

**Welche Reflektoren muss das verkehrssichere Fahrrad haben?**

---

---

---

\_\_\_ /5P

Aufgabe 8

**Die Frau möchte mit ihrem Fahrrad an einem Hindernis vorbeifahren.  
Macht sie alles richtig? Begründe deine Meinung!**

---

---

---



\_\_\_ /2P

# Lösung Klassenarbeit - Verkehrserziehung

Verkehrssicheres Fahrrad; Verkehrsschilder; Vorfahrtsregeln; Links abbiegen;  
Verhalten im Straßenverkehr

## Aufgabe 1

Was gehört zu einem verkehrssicheren Fahrrad?



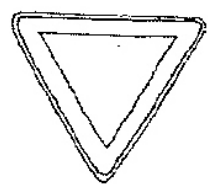
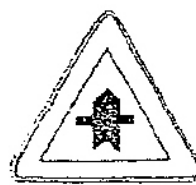
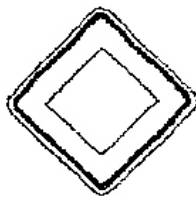
1. **Glocke**
2. **roter Großflächenrückstrahler**
3. **Vorderradbremse**
4. **rote Schlussleuchte**
5. **weißer Frontreflektor**
6. **Scheinwerfer**
7. **Dynamo**
8. **Kette**
9. **gelber Speichenrückstrahler**
10. **Pedale**

\_\_\_/10P

## Aufgabe 2

Welches Verkehrszeichen passt nicht in die Reihe?

**Kreuze an und begründe genau, warum!**

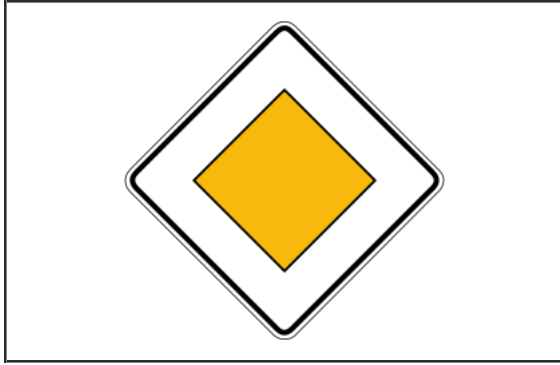


**Gefahrenstelle gehört nicht dazu, weil alle Schilder die Vorfahrt regeln und Gefahrenstelle zeigt an, dass vor dir eine Gefahr lauert.**

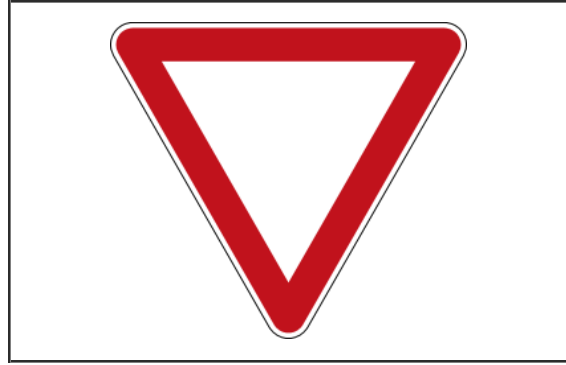
\_\_\_/3P

Aufgabe 3

Male die passenden Verkehrszeichen.



Vorfahrtsstraße



Vorfahrt gewähren

\_\_\_/4P

Aufgabe 4

Wie verhältst du dich bei folgenden Verkehrszeichen?



**Verbot der Einfahrt. Hier fahre ich auf keinem Fall in die Straße rein.**



**verkehrsberuhigter Bereich (Spielstraße): Hier fahre ich ganz besonders langsam, falls ich Fußgänger behindere muss ich sogar von meinem Fahrrad absteigen.**



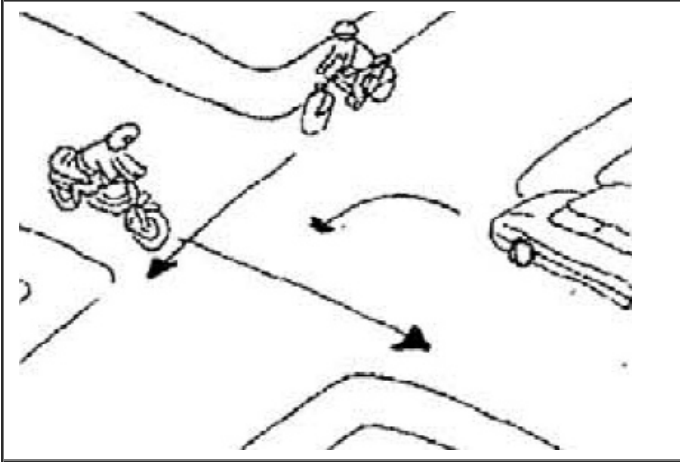

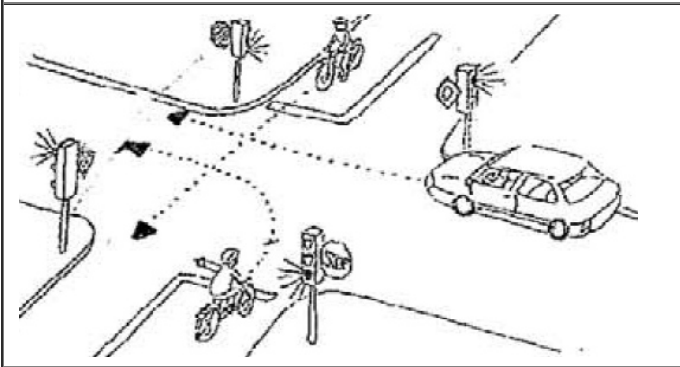
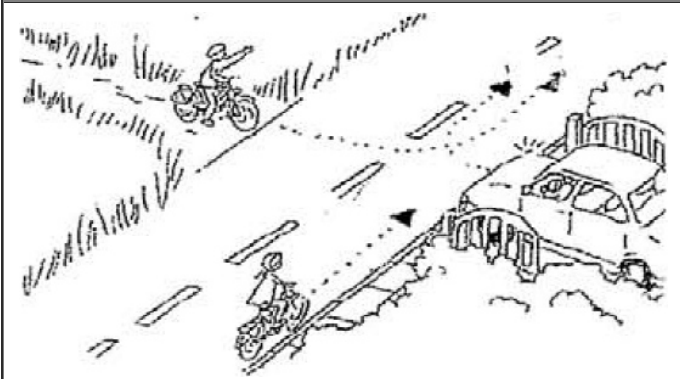
**Fußgängerüberweg: Ich fahre langsam an den Fußgängerüberweg ran und achte darauf, ob Fußgänger die Straße überqueren wollen.**

\_\_\_/6P

Aufgabe 5

Wer darf fahren?

Nummeriere in der richtigen Reihenfolge!

	<p>1. = <b>Motorrad</b> 2. = <b>Fahrrad</b> 3. = <b>Auto</b></p>
	<p>1. = <b>Auto</b> 2. = <b>LKW</b> 3. = <b>Fahrrad</b></p>
	<p>1. = <b>Fahrrad (geradeaus)</b> 2. = <b>Fahrrad (links abbiegen)</b> 3. = <b>Auto</b></p>
	<p>1. = <b>Fahrrad (Straße)</b> 2. = <b>Auto</b> 3. = <b>Fahrrad (Feldweg)</b></p>

### Aufgabe 6

Welche Schritte musst du der Reihe nach durchführen, wenn du links abbiegen möchtest?

1. Umsehen
2. Handzeichen geben
3. Einordnen
4. Gegenverkehr beachten, Vorrang gewähren
5. Umsehen
6. Im großen Bogen abbiegen
7. Rechts einordnen

\_\_\_/8P

### Aufgabe 7

Welche Reflektoren muss das verkehrssichere Fahrrad haben?

4 gelbe Speichenreflektoren, Rückstrahler, Großflächenrückstrahler rot, weißer Frontreflektor, gelbe Pedalrückstrahler

\_\_\_/5P

### Aufgabe 8

Die Frau möchte mit ihrem Fahrrad an einem Hindernis vorbeifahren.  
Macht sie alles richtig? Begründe deine Meinung!

Nein. Weil sie das linke Handzeichen vergessen hat.



\_\_\_/2P

*Viel Glück!!*

Gesamt: \_\_\_/42P

Note	1	1-	1-2	2+	2	2-	2-3	3+	3	3-	3-4	4+	4	4-	4-5	5+	5	5-	5-6	6+
Punkte	37	36	34	33	31	29	28	26	25	23	21	18	16	15	13	12	10	8	7	5