

Klassenarbeit - Blüten und Blütenpflanzen

Kirschblüte; Aufbau; Blütenteile; Blüte und Frucht; Familien

Aufgabe 1

Welche Farbe haben die Blütenblätter der Kirschblüte und wieviele sind es?

Warum wirken die Blütenblätter wie ein „Reklameschild“?

___ /3P

Aufgabe 2

Wie nennt man das Fruchtblatt noch?

Aus was setzt sich der Stempel bzw. das Fruchtblatt zusammen?

1. _____
2. _____
3. _____

___ /4P

Aufgabe 3

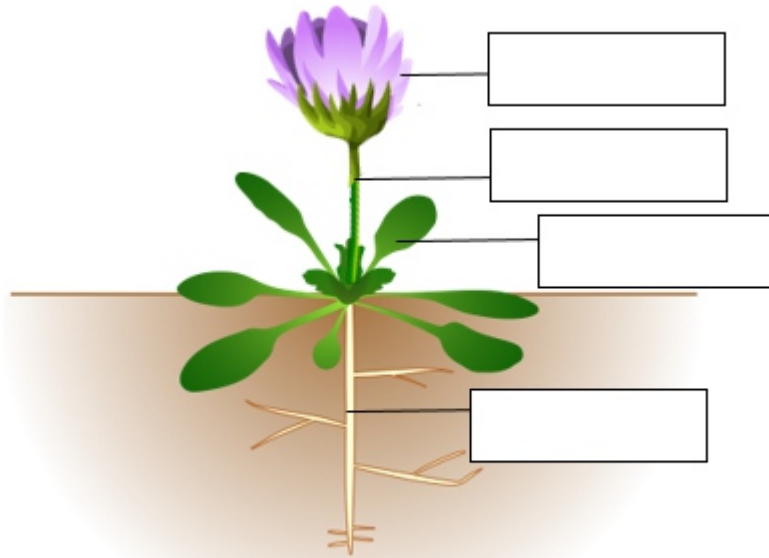
Wie nennt man die Blütenblätter einer Pflanze noch?

- Kronblätter
- Staubblätter
- Fruchtblätter

___ /1P

Aufgabe 4

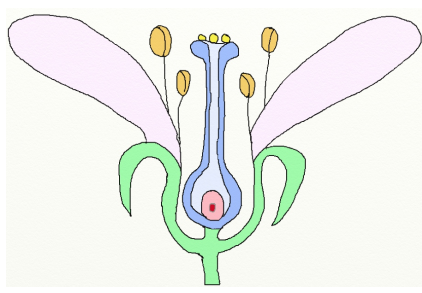
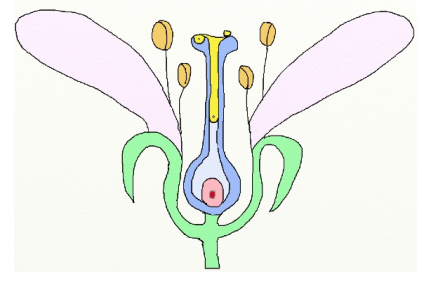
Beschrifte die einzelnen Teile der Pflanze:

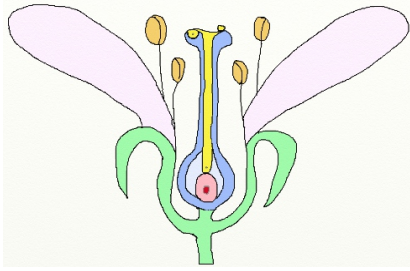


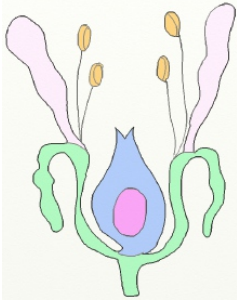
___/2P

Aufgabe 5

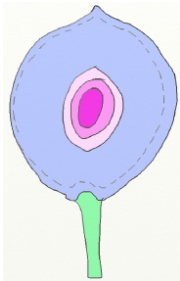
Von der Blüte zur Frucht. Beschrifte die einzelnen Entwicklungsstufen.

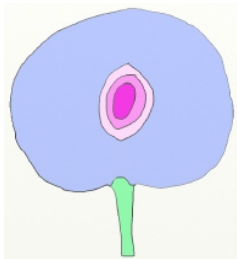
	<hr/> <hr/> <hr/> <hr/> <hr/> <hr/> <hr/> <hr/>
	<hr/> <hr/> <hr/> <hr/> <hr/> <hr/> <hr/> <hr/>











Aufgabe 6

Ordne die Begriffe den richtigen Abbildungen zu.

Röhrenblütler, Schmetterlingsblütler, Kreuzblütler, Lippenblütler, Glockenblumengewächs

___ /5P

Aufgabe 7

Nenne je ein Beispiel zu den einzelnen Pflanzenfamilien.

Lippenblütengewächse
(Heil-/Gewürzpflanzen)

Kreuzblütengewächse
(Nutzpflanzen)

Korbblütengewächse

Rosengewächse

Schmetterlingsblüten
(Futterpflanzen)

Doldenblütengewächse
(Gewürzpflanzen)

___ /3P

Aufgabe 8

Verbinde die Pflanzen mit der richtigen Familie.



Lippenblütler



Kreuzblütler



Korbblütler.



Rosengewächse



Schmetterlingsblütler



Doldengewächse

___/3P

Lösung Klassenarbeit - Blüten und Blütenpflanzen

Kirschblüte; Aufbau; Blütenteile; Blüte und Frucht; Familien

Aufgabe 1

Welche Farbe haben die Blütenblätter der Kirschblüte und wieviele sind es?

Es sind 5 weiße Blütenblätter

Warum wirken die Blütenblätter wie ein „Reklameschild“?

Weil sie durch Ihre Farbe die Insekten anlocken (z. B. Bienen).

___ /3P

Aufgabe 2

Wie nennt man das Fruchtblatt noch?

Stempel

Aus was setzt sich der Stempel bzw. das Fruchtblatt zusammen?

1. **Narbe**
2. **Griffel**
3. **Fruchtknoten**

___ /4P

Aufgabe 3

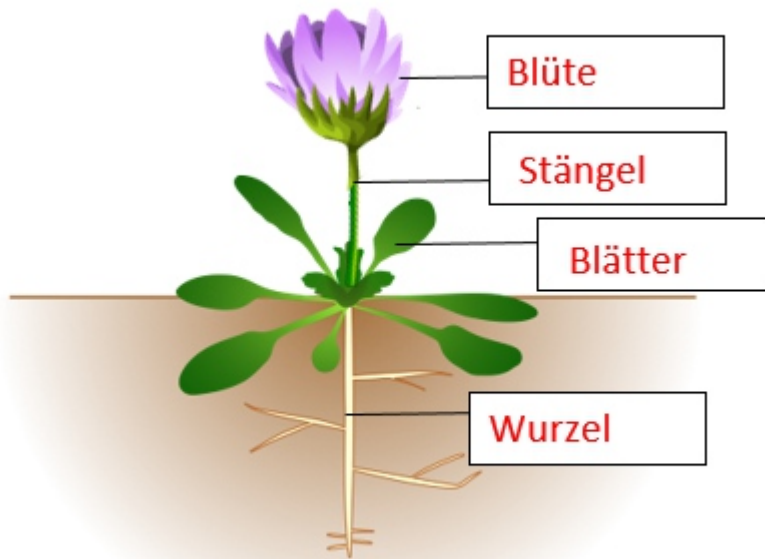
Wie nennt man die Blütenblätter einer Pflanze noch?

- Kronblätter
- Staubblätter
- Fruchtblätter

___ /1P

Aufgabe 4

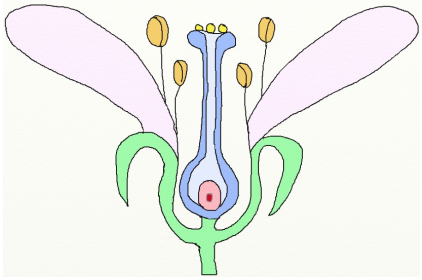
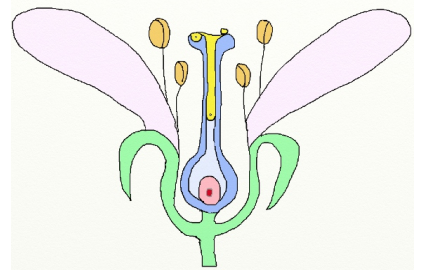
Beschrifte die einzelnen Teile der Pflanze:



___/2P

Aufgabe 5

Von der Blüte zur Frucht. Beschrifte die einzelnen Entwicklungsstufen.

	<ul style="list-style-type: none">- Die Pollenkörner bleiben an der klebrigen Narbe hängen.
	<ul style="list-style-type: none">- Die Pollenkörner beginnen zu wachsen.- Sie bilden den Pollenschlauch.- Diese wachsen in den Griffel des Stempels hinein.- Der Pollenschlauch enthält die männliche Geschlechtszelle.

	<ul style="list-style-type: none"> - Der Pollenschlauch, der am schnellsten wächst, dringt in die Samenanlage ein. - Der Pollenschlauch öffnet sich und die männliche Zelle verschmilzt mit der Eizelle. - Es kommt zur Befruchtung.
	<ul style="list-style-type: none"> - An der entstehenden grünen Frucht sieht man noch die Rest von Kron- und Kelchblättern. - Auch haften noch die vertrockneten Staubblätter an der Frucht.
	<ul style="list-style-type: none"> - Griffel und Narbe vertrocknen. - Die übrigen Teile der Blüte welken. - Der Fruchtknoten jedoch schwillt an.
	<ul style="list-style-type: none"> - Alle Teile der Blüte sind nun abgefallen. - Die Fruchtwand ist stark angeschwollen. - Im Innern befindet sich der Samen.
	<ul style="list-style-type: none"> - Die Frucht ist reif. - Dieses ist eine Steinfrucht. - Die Fruchtwand besteht aus einer Außenhaut, dem saftigen Fruchtfleisch und einer harten Innenschale. - Diese umgibt den Samen.

Aufgabe 6

Ordne die Begriffe den richtigen Abbildungen zu.

Röhrenblütler, Schmetterlingsblütler, Kreuzblütler, Lippenblütler, Glockenblumengewächs

	Kreuzblütler
	Schmetterlingsblütler
	Lippenblütler
	Röhrenblütler
	Glockenblumengewächs

___ /5P

Aufgabe 7

Nenne je ein Beispiel zu den einzelnen Pflanzenfamilien.

Lippenblütengewächse
(Heil-/Gewürzpflanzen)

Lavendel, Zitronenmelisse, Rosmarin

Kreuzblütengewächse
(Nutzpflanzen)

Raps, Senf, Radieschen

Korbblütengewächse

Sonnenblumen

Rosengewächse

Heckenrose, Apfel, Kirschen

Schmetterlingsblüten
(Futterpflanzen)

Klee, Lupinen, Luzerne

Doldenblütengewächse
(Gewürzpflanzen)

Dill, Petersilie, Kümmel

___ /3P

Aufgabe 8

Verbinde die Pflanzen mit der richtigen Familie.



Lippenblütler

Kreuzblütler

Korbblütler.

Rosengewächse

Schmetterlingsblütler

Doldengewächse

___/3P

Viel Erfolg!!

Gesamt: ____/28P

Note	1	1-	1-2	2+	2	2-	2-3	3+	3	3-	3-4	4+	4	4-	4-5	5+	5	5-	5-6	6+
Punkte	25	24	23	22	21	19	18	17	16	15	14	12	11	10	9	8	7	5	4	3

klassenarbeiten.de - Klassenarbeit 911 - Realschule, 5. Klasse, Biologie