

Klassenarbeit - Blüten und Blütenpflanzen

Aufbau; Blütenteile; Bestäubung; Befruchtung; Wachstum; Samen und Verbreitung; Pflanzenschutz

Aufgabe 1

Welche Aufgabe haben folgende Teile der Pflanze?



Das Blatt: _____

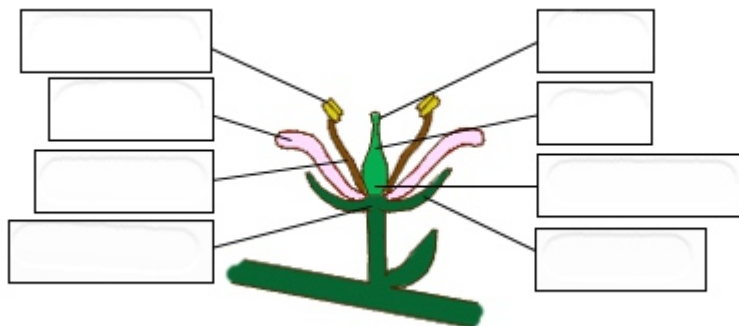
Der Stängel: _____

Die Wurzel: _____

___ /3P

Aufgabe 2

Wie ist eine Blüte aufgebaut? Beschrifte richtig.



___ /4P

Aufgabe 3

Was versteht man unter Bestäubung?

___ /1P

Aufgabe 4

Was versteht man unter Befruchtung?

___ /2P

Aufgabe 5

Pflanzen sind Lebewesen. Nenne vier Dinge, die jede Pflanze zum Wachsen braucht.

1. _____
2. _____
3. _____
4. _____

___ /2P


Aufgabe 6

Nenne vier Möglichkeiten der Samenverbreitung mit je einem Pflanzenbeispiel!

- | | |
|----------|------------|
| 1. _____ | Bsp. _____ |
| 2. _____ | Bsp. _____ |
| 3. _____ | Bsp. _____ |
| 4. _____ | Bsp. _____ |

___ /4P

Aufgabe 7

Warum ist es für eine Pflanze wichtig, dass ihr Samen verbreitet wird? 

___ /1P

Aufgabe 8

Welchen Beitrag zum Pflanzenschutz kannst du leisten?

___ /1P

Aufgabe 9

„Pflanzen sind wichtig für Körper und Seele“. Belege den Satz mit je 2 Beispielen.

Für den Körper: _____

Für die Seele: _____



____ /2P

Aufgabe 10

Ergänze den Text.

Die _____ der Pflanze nehmen Wasser aus dem Boden auf. Von der Wurzel gelangt es in die Leitungsbahnen im _____. Im Blatt sammelt es sich in _____ und wird zu _____.

Im Wasser gelöste _____ gelangen dadurch zu _____ Teilen der Pflanze.



____ /6P

Lösung Klassenarbeit - Blüten und Blütenpflanzen

Aufbau; Blütenteile; Bestäubung; Befruchtung; Wachstum; Samen und Verbreitung; Pflanzenschutz

Aufgabe 1

Welche Aufgabe haben folgende Teile der Pflanze?

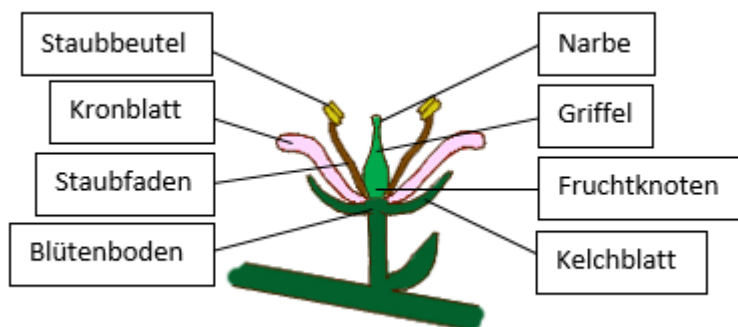


- Das Blatt: **Die Nährstoffe zu speichern.**
Der Stängel: **Die Pflanze zu stützen.**
Die Wurzel: **Nährstoffe aus dem Boden zu ziehen.**

___ /3P

Aufgabe 2

Wie ist eine Blüte aufgebaut? Beschrifte richtig.



___ /4P

Aufgabe 3

Was versteht man unter Bestäubung?

Pollen werden von einer Blüte auf die Narbe einer anderen Blüte übertragen.

___ /1P

Aufgabe 4

Was versteht man unter Befruchtung?

Befruchtung ist die Verschmelzung von Pollen und Samenanlage. Von der Narbe aus bilden sich Pollenschläuche, durch die die Pollen zur Samenanlage wandern und dort mit ihr verschmelzen.

___ /2P

Aufgabe 5

Pflanzen sind Lebewesen. Nenne vier Dinge, die jede Pflanze zum Wachsen braucht.

1. **Wasser**
2. **Licht**
3. **Wärme**
4. **Erde**

___ /2P


Aufgabe 6

Nenne vier Möglichkeiten der Samenverbreitung mit je einem Pflanzenbeispiel!

1. **Wind** Bsp. **Löwenzahn**
2. **Vögel** Bsp. **Kirsche**
3. **Selbstverbreitung** Bsp. **Springkraut**
4. **Wasser** Bsp. **Seerose**

___ /4P

Aufgabe 7

Warum ist es für eine Pflanze wichtig, dass ihr Samen verbreitet wird? 

Für das Weiterleben der Pflanzenart.

___ /1P

Aufgabe 8

Welchen Beitrag zum Pflanzenschutz kannst du leisten?

Keinen Müll in der Natur entsorgen.

___ /1P

Aufgabe 9

„Pflanzen sind wichtig für Körper und Seele“. Belege den Satz mit je 2 Beispielen.

Für den Körper: **als Heiltee, als Nahrung**

Für die Seele: **zur Freude als Strauß, als Duft oder Aromaöl**



___ /2P

Aufgabe 10

Ergänze den Text.

Die **Wurzeln** der Pflanze nehmen Wasser aus dem Boden auf. Von der Wurzel gelangt es in die Leitungsbahnen im **Stängel**. Im Blatt sammelt es sich in **Hohlräume** und wird zu **Dampf**.

Im Wasser gelöste **Nährstoffe** gelangen dadurch zu **allen** Teilen der Pflanze.



___ /6P

Viel Glück!!

Gesamt: ____/26P

Note	1	1-	1-2	2+	2	2-	2-3	3+	3	3-	3-4	4+	4	4-	4-5	5+	5	5-	5-6	6+
Punkte	23	22	21	20	19	18	17	16	15	14	13	11	10	9	8	7	6	5	4	3

klassenarbeiten.de - Klassenarbeit 868 - Hauptschule, 5. Klasse, Biologie