

Klassenarbeit - Raum und Zeit

Kalender; Uhr; Jahreszeiten

Aufgabe 1

Beantworte die Fragen.



Wie viele Monate hat ein Jahr? _____

Wie viele Wochen hat ein Jahr? _____

Wie viele Tage hat ein Jahr? _____

___ /3P

Aufgabe 2

Ergänze die Aussagen! Wenn heute Dienstag wäre, dann ...

war gestern _____

war vorgestern _____

ist übermorgen _____

ist morgen _____

___ /4P

Aufgabe 3

Trage die Monate richtig ein.



Vormonat	Monat	Nachmonat
September		
		August
	März	

___ /6P

Aufgabe 4

Achte auf die richtige Reihenfolge:

a) _____ → Januar → _____

b) Mai → _____ → _____

c) _____ → _____ → Dezember

___/6P

Aufgabe 5

Welche Aufgabe haben Kalender und Uhr?



___/1P

Aufgabe 6

Welche Uhr ist gemeint? Trage in die Lücke ein!

In der Mitte ist ein Zeiger. Er bewegt sich nicht. Im Laufe des Tages wandert die Sonne über den Himmel.

Der Zeiger wirft einen Schatten auf das Ziffernblatt. Jetzt kann man die Tageszeit an der _____ ablesen.



___/1P

Aufgabe 7

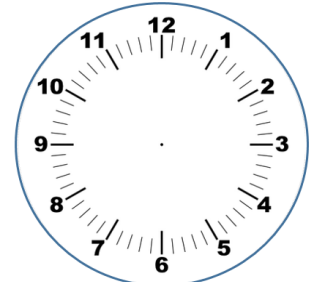
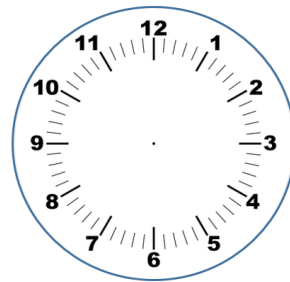
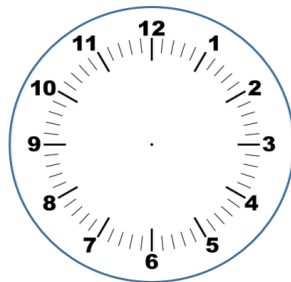
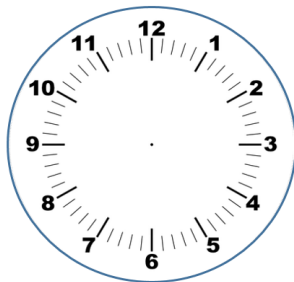
Zeichne die Zeiger auf der Analoguhr ein!

16:40 Uhr

8:28 Uhr

22:35 Uhr

4:08 Uhr



___/4P

Aufgabe 8

Wie lange hat Spielwaren-Knüller geöffnet?

Montag bis Freitag:

Am Vormittag: _____ Stunden

Am Nachmittag: _____ Stunden

Von Montag bis Freitag jeden Tag: _____ h

Am Samstag: _____ Stunden

In einer Woche hat Spielwaren-Knüller insgesamt _____ h geöffnet.

Öffnungszeiten
Montag bis Freitag
9 - 12 Uhr
14 - 19 Uhr
Samstag
9 - 16 Uhr



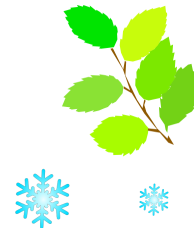
____/5P

Aufgabe 9

In welchen Monaten beginnen die Jahreszeiten?

Frühjahr: _____

Winter: _____



____/2P

Aufgabe 10

Genau in der Mitte der Erde, am Äquator, gibt es nur eine einzige Jahreszeit. Welche?



____/1P

Aufgabe 11

Vervollständige den Text und schreibe die Lösungen auf die Linien.

Es gibt _____ Jahreszeiten:

Vor dem Herbst war _____ .

Wenn der Winter vorbei ist, kommt der _____ .

Der Herbst beginnt im Monat _____ .

____/8P

Aufgabe 12

Ergänze!



Ein Tag hat _____ Stunden. Eine Stunde hat _____ Minuten.



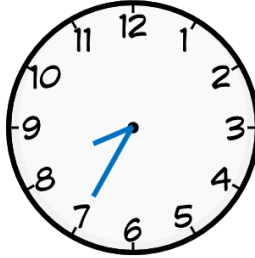
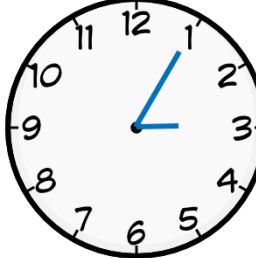
Eine halbe Stunde hat _____ Minuten.

Eine _____ hat 45 Minuten.

____/4P

Aufgabe 13

Welche Uhrzeiten zeigen die Uhren an? Gib immer 2 Uhrzeiten an!

____/4P

Lösung Klassenarbeit - Raum und Zeit

Kalender; Uhr; Jahreszeiten

Aufgabe 1

Beantworte die Fragen.

- Wie viele Monate hat ein Jahr? **12**
- Wie viele Wochen hat ein Jahr? **52**
- Wie viele Tage hat ein Jahr? **365**



___ /3P

Aufgabe 2

Ergänze die Aussagen! Wenn heute Dienstag wäre, dann ...

- war gestern **Montag**
- war vorgestern **Sonntag**
- ist übermorgen **Donnerstag**
- ist morgen **Mittwoch**

___ /4P

Aufgabe 3

Trage die Monate richtig ein.



Vormonat	Monat	Nachmonat
September	Oktober	November
Juni	Juli	August
Februar	März	April

___ /6P

Aufgabe 4

Achte auf die richtige Reihenfolge:

- a) **Dezember** → Januar → **Februar**
b) Mai → **Juni** → **Juli**
c) **Oktober** → **November** → Dezember

___ /6P

Aufgabe 5

Welche Aufgabe haben Kalender und Uhr?



**Das Zusammenleben der Menschen zu erleichtern.
Synchronisierung von Ereignissen.**

___ /1P

Aufgabe 6

Welche Uhr ist gemeint? Trage in die Lücke ein!

In der Mitte ist ein Zeiger. Er bewegt sich nicht. Im Laufe des Tages wandert die Sonne über den Himmel.

Der Zeiger wirft einen Schatten auf das Ziffernblatt. Jetzt kann man die Tageszeit an der **Sonnenuhr** ablesen.

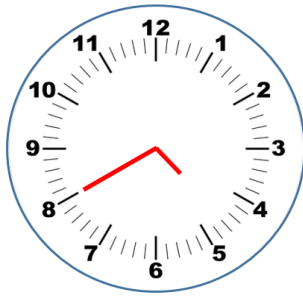


___ /1P

Aufgabe 7

Zeichne die Zeiger auf der Analoguhr ein!

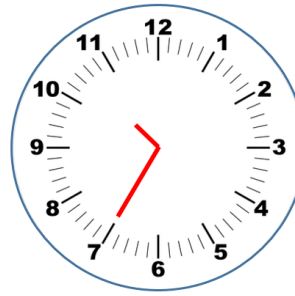
16:40 Uhr



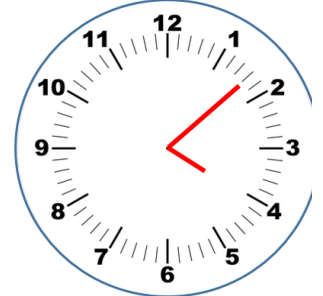
8:28 Uhr



22:35 Uhr



4:08 Uhr



___/4P

Aufgabe 8

Wie lange hat Spielwaren-Knüller geöffnet?

Montag bis Freitag:

Am Vormittag: **3** Stunden

Am Nachmittag: **5** Stunden

Von Montag bis Freitag jeden Tag: **8** h

Am Samstag: **7** Stunden

In einer Woche hat Spielwaren-Knüller insgesamt **47** h geöffnet.

Öffnungszeiten
Montag bis Freitag
9 - 12 Uhr
14 - 19 Uhr
Samstag
9 - 16 Uhr

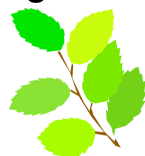


___/5P

Aufgabe 9

In welchen Monaten beginnen die Jahreszeiten?

Frühjahr: **März**



Winter: **Dezember**



___/2P

Aufgabe 10

Genau in der Mitte der Erde, am Äquator, gibt es nur eine einzige Jahreszeit. Welche?

Am Äquator gibt es nur Sommer.



___/1P

Aufgabe 11

Vervollständige den Text und schreibe die Lösungen auf die Linien.

Es gibt **4** Jahreszeiten: **Frühling, Sommer, Herbst, Winter**

Vor dem Herbst war **Sommer** .

Wenn der Winter vorbei ist, kommt der **Frühling**.

Der Herbst beginnt im Monat **September**.

___/8P

Aufgabe 12

Ergänze!



Ein Tag hat **24** Stunden. Eine Stunde hat **60** Minuten.

Eine halbe Stunde hat **30** Minuten.

Eine **dreiviertel Stunde** hat 45 Minuten.

___/4P

Aufgabe 13

Welche Uhrzeiten zeigen die Uhren an? Gib immer 2 Uhrzeiten an!

4.45 Uhr	10.25 Uhr	8.35 Uhr	3.05 Uhr
16.45 Uhr	22.25 Uhr	20.35 Uhr	15.05 Uhr

___/4P

Viel Glück!!

Gesamt: ___/49P

Note	1	1-	1-2	2+	2	2-	2-3	3+	3	3-	3-4	4+	4	4-	4-5	5+	5	5-	5-6	6+
Punkte	44	42	40	38	36	34	33	31	29	26	24	22	19	17	15	14	12	10	8	6