

Klassenarbeit - Noten

Tonleiter; Notenschlüssel; Notenwerte; Pausen; Notensystem

Aufgabe 1

Schreibe die C-Dur-Tonleiter auf. Verwende ganze Noten.

Schreibe die Notennamen darunter.

___/8P

Aufgabe 2

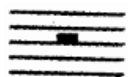
Für tiefe Töne gibt es einen anderen Schlüssel als den Violinschlüssel. Wie heißt er?

___/1P

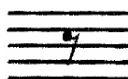
Aufgabe 3

Was gehört zusammen? Verbinde!

Achtelnote



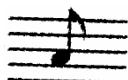
Halbe Pause



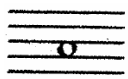
Ganze Note



Achtelpause



Ganze Pause



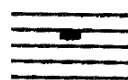
Viertelnote



Viertelpause



Halbe Note



___/8P

Aufgabe 4

Ergänze den Text.



In eine ganze Note passen _____ halbe Noten. Da sich eine halbe Note wiederum aus zwei _____ zusammensetzt, ergeben _____ Viertelnoten eine ganze Note. Der nächst kleinere Notenwert sind die _____.

Insgesamt _____ Achtelnoten passen in eine _____ Note, welches der größte Notenwert ist.

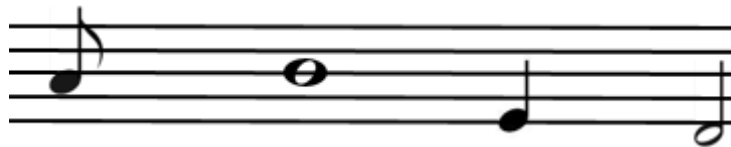
___/6P

Aufgabe 5

Schreibe den Notennamen auf.

Handelt es sich um eine ganze Note, halbe Note, Achtelnote oder Viertelnote?

Wie viele Schläge hat die jeweilige Note.



Notennamen:				
Notenwert:				
Anzahl der Schläge:				

___/12P

Aufgabe 6

Fülle die Lücken der C Dur Tonleiter.

C D ___ F G ___ H C

___/2P



Aufgabe 7

Ergänze.

Ein Notensystem hat _____ Linien und _____ Zwischenräume.

___/2P

Aufgabe 8

In der Musik wird die Dauer von Geräuschen, Klängen und Tönen mit Zeichen dargestellt. Man nennt diese Zeichen Noten.

Schreibe die vier wichtigsten Noten als Wörter auf.



1. _____
2. _____
3. _____
4. _____


___/4P

Lösung Klassenarbeit - Noten

Tonleiter; Notenschlüssel; Notenwerte; Pausen; Notensystem

Aufgabe 1

Schreibe die C-Dur-Tonleiter auf. Verwende ganze Noten.
Schreibe die Notennamen darunter.



A musical staff with a treble clef. The notes of the C-Dur scale are written as whole notes: C (below the staff), D (below the staff), E (below the staff), F (below the staff), G (below the staff), A (below the staff), H (below the staff), and C (below the staff).

c d e f g a h c

___/8P

Aufgabe 2

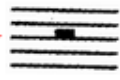
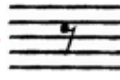


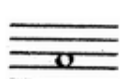

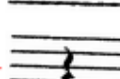
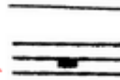
Für tiefe Töne gibt es einen anderen Schlüssel als den Violinschlüssel. Wie heißt er?

Bass-Schlüssel

___/1P

Aufgabe 3

Was gehört zusammen? Verbinde!

Achtelnote	
Halbe Pause	
Ganze Note	
Achtelpause	
Ganze Pause	
Viertelnote	
Viertelpause	
Halbe Note	

___/8P

Aufgabe 4

Ergänze den Text.



In eine ganze Note passen **zwei** halbe Noten. Da sich eine halbe Note wiederum aus zwei **Vierteln** zusammensetzt, ergeben **vier** Viertelnoten eine ganze Note. Der nächst kleinere Notenwert sind die **Achtelnoten**. Insgesamt **acht** Achtelnoten passen in eine **ganze** Note, welches der größte Notenwert ist.

___/6P

Aufgabe 5

Schreibe den Notennamen auf.
Handelt es sich um eine ganze Note, halbe Note, Achtelnote oder Viertelnote?
Wie viele Schläge hat die jeweilige Note.



Notennamen:	a	h	e	d
Notenwert:	Achtelnote	Ganze Note	Viertelnote	Halbe Note
Anzahl der Schläge:	1/2 Schlag	4 Schläge	1 Schlag	2 Schläge

___/12P

Aufgabe 6

Fülle die Lücken der C Dur Tonleiter.

C D **E** F G **A** H C

___/2P



Aufgabe 7

Ergänze.

Ein Notensystem hat **fünf** Linien und **vier** Zwischenräume.

___/2P

Aufgabe 8

In der Musik wird die Dauer von Geräuschen, Klängen und Tönen mit Zeichen dargestellt. Man nennt diese Zeichen Noten. Schreibe die vier wichtigsten Noten als Wörter auf.



- 1. **Ganze Note**
- 2. **Halbe Note**
- 3. **Viertelnote**
- 4. **Achtelnote**

___/4P

Viel Erfolg!!

Gesamt: ___/43P

Note	1	1-	1-2	2+	2	2-	2-3	3+	3	3-	3-4	4+	4	4-	4-5	5+	5	5-	5-6	6+
Punkte	38	37	35	33	32	30	29	27	25	23	21	19	17	15	13	12	10	9	7	5