

Klassenarbeit - Pflanzen

Blüten

Aufgabe 1

Benenne vier Teile der Kirschblüte.

1. _____
2. _____
3. _____
4. _____



____ /2P

Aufgabe 2

Welche Funktionen haben die folgenden Teile einer Pflanze.



Wurzeln: _____

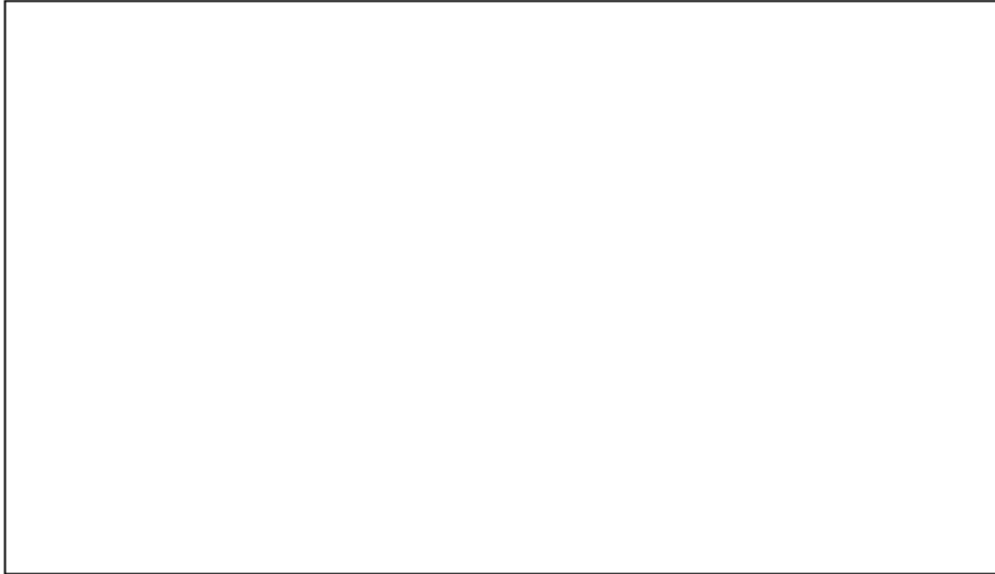
Blätter: _____

Stängel: _____

____ /5P

Aufgabe 3

Zeichne eine Pflanzenzelle und benenne mindestens 4 Teile dieser Zelle.



___/4P

Lösung Klassenarbeit - Pflanzen

Blüten

Aufgabe 1

Benenne vier Teile der Kirschblüte.

1. **Kelchblatt**
2. **Kronenblatt**
3. **Staubfaden**
4. **Stempel**



___ /2P

Aufgabe 2

Welche Funktionen haben die folgenden Teile einer Pflanze.

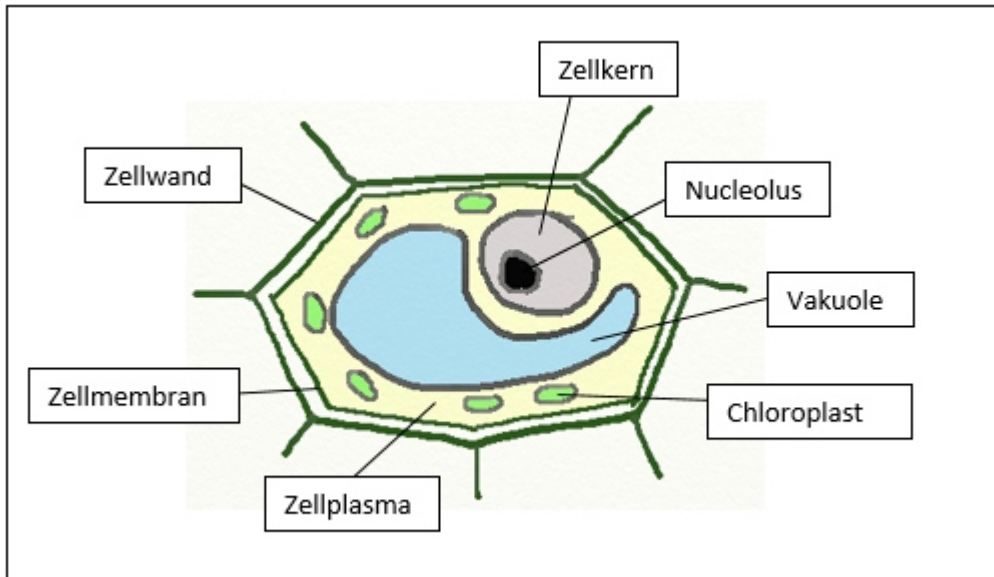


- Wurzeln:** Verankerung im Boden
Aufnahme von Wasser
- Blätter:** Photosynthese: Bildung von
Traubenzucker aus Wasser und CO₂
- Stängel:** Transport von Wasser/ Nährstoffen

___ /5P

Aufgabe 3

Zeichne eine Pflanzenzelle und benenne mindestens 4 Teile dieser Zelle.



___/4P

Viel Glück!!

Gesamt: ___/11P

Note	1	1-	1-2	2+	2	2-	2-3	3+	3	3-	3-4	4+	4	4-	4-5	5+	5	5-	5-6	6+
Punkte	9	9	9	8	8	7	7	7	6	6	5	4	4	3	3	3	2	2	1	1