

Klassenarbeit - Weichtiere

Regenwurm; Schnecke; Raupe und Schmetterling

Aufgabe 1

**Was weißt du über Regenwürmer, Schnecken und Schmetterlinge?
Führe folgende Sätze zu Ende!**

Der Regenwurm ernährt sich von _____.

Er ist sehr nützlich, weil er die Erde

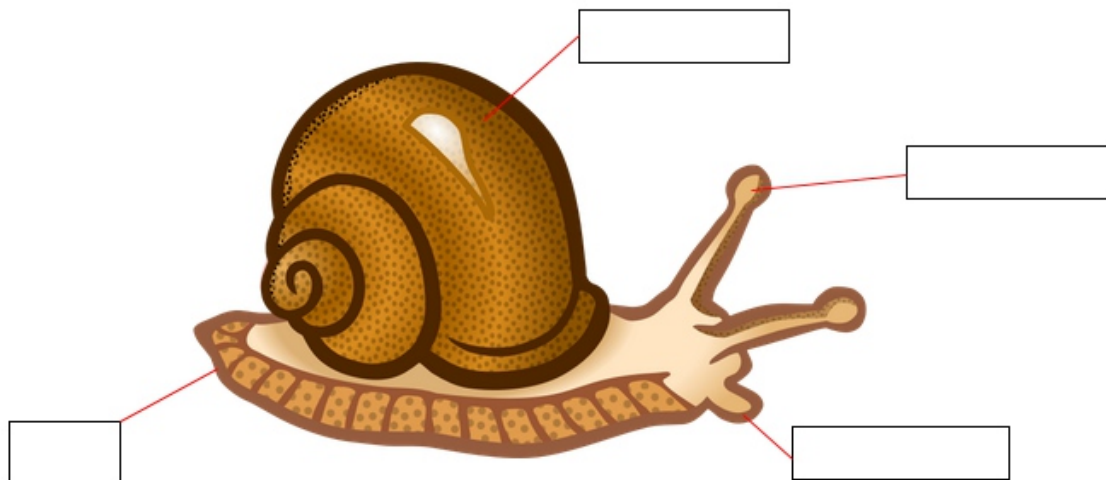
Er verlässt sein Versteck nur _____ oder _____.



___ /4P

Aufgabe 2

Beschrifte.



___ /4P

Aufgabe 3

Ergänze.

Weinbergschnecken leben auf _____, in Laubwäldern oder in Wiesen. Sie ernähren sich von _____ und _____. Sie legen die Eier in _____. Die kleinen Schnecken schlüpfen nach _____.

Den Winter verbringt die Schnecke in mit Laub, Moos, bedeckter _____. Sie verschließt ihr Haus mit einem _____.

___ /7P

Aufgabe 4

Die Entwicklung des Schmetterlings. Nummeriere in der richtigen Reihenfolge!

___ Cocon spinnen

___ Paarung

___ Raupen schlüpfen

___ Eier ablegen

___ Schmetterling schlüpft

___ /5P

Lösung Klassenarbeit - Weichtiere

Regenwurm; Schnecke; Raupe und Schmetterling

Aufgabe 1

**Was weißt du über Regenwürmer, Schnecken und Schmetterlinge?
Führe folgende Sätze zu Ende!**

Der Regenwurm ernährt sich von **Fallaub**.

Er ist sehr nützlich, weil er die Erde

auflockert und alles im Komposthaufen

in normale Erde verwandelt.

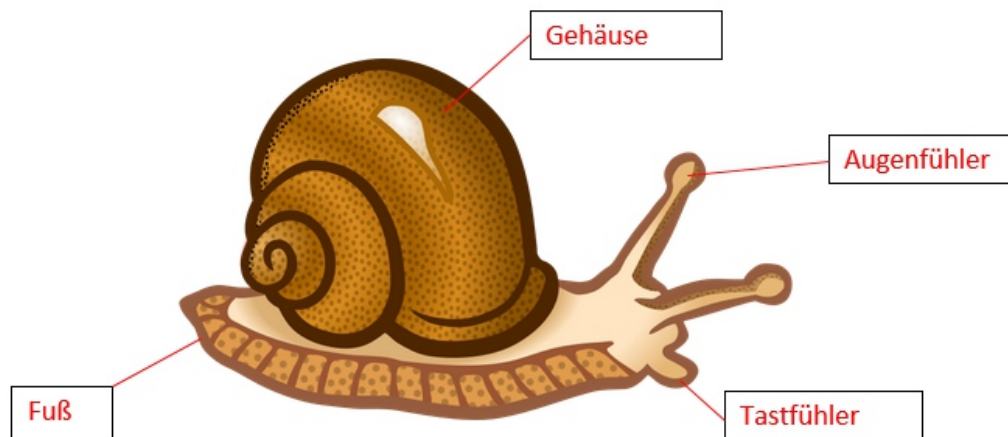
Er verlässt sein Versteck nur **nachts** oder **an feuchten Tagen**.



___ /4P

Aufgabe 2

Beschrifte.



___ /4P

Aufgabe 3

Ergänze.

Weinbergschnecken leben auf **Weinbergen**, in Laubwäldern oder in Wiesen. Sie ernähren sich von **Pflanzen** und **kalkhaltiger Erde**.

Sie legen die Eier in **die Erde**. Die kleinen Schnecken schlüpfen nach **28 Tagen**.

Den Winter verbringt die Schnecke in mit Laub, Moos, bedeckter **Erde**. Sie verschließt ihr Haus mit einem **Kalkdeckel**.

___ /7P

Aufgabe 4

Die Entwicklung des Schmetterlings. Nummeriere in der richtigen Reihenfolge!

3 Cocon spinnen

5 Paarung

2 Raupen schlüpfen

1 Eier ablegen

4 Schmetterling schlüpft

___ /5P

Viel Erfolg!!

Gesamt: ___ /20P

Note	1	1-	1-2	2+	2	2-	2-3	3+	3	3-	3-4	4+	4	4-	4-5	5+	5	5-	5-6	6+
Punkte	18	17	16	15	15	14	13	12	12	11	10	9	8	7	6	5	5	4	3	2