

# Klassenarbeit - Frosch

Entwicklung; Atmung; Lebensraum; Skelett

## Aufgabe 1

**Nach der Befruchtung des Froschlaiches entwickelt sich die Eizelle. Beschreibe die Entwicklung vom Embryo zum fertigen Frosch.**

---



---



---



---



---



---



---

\_\_\_ /4P

## Aufgabe 2

**Kreuze in der Tabelle an, in welcher Entwicklungsphase die entsprechenden Atmungsorgane benutzt werden und woher der Sauerstoff für die Atmung stammt.**

Entwicklungsphase:	junge Kaulquappe	ältere Kaulquappe	erwachsener Frosch
Haut			
Lunge			
äußere Kiemen			
innere Kiemen			
Sauerstoff aus der Luft			
Sauerstoff aus dem Wasser			

\_\_\_ /3P

Aufgabe 3

**Nenne vier Anpassungen des Frosches an seinen Lebensraum.**



- Körperbau: \_\_\_\_\_
- Fortbewegung: \_\_\_\_\_
- Tarnung: \_\_\_\_\_
- Atmung: \_\_\_\_\_

\_\_\_ /4P

Aufgabe 4

**Schwanzlurche und Froschlurche kommen in feuchten Lebensräumen vor. Sie ernähren sich von kleinen wirbellosen Tieren. Viele Arten stehen unter Naturschutz. Erkläre, warum viele Lurchenarten vom Aussterben bedroht sind.**

\_\_\_\_\_

\_\_\_\_\_

\_\_\_\_\_

\_\_\_\_\_

\_\_\_ /2P

Aufgabe 5

**Kröten werden oft überfahren wenn sie versuchen Straßen zu überqueren. Nenne 2 Maßnahmen, die den Kröten und Fröschen beim Überleben helfen könnten.**

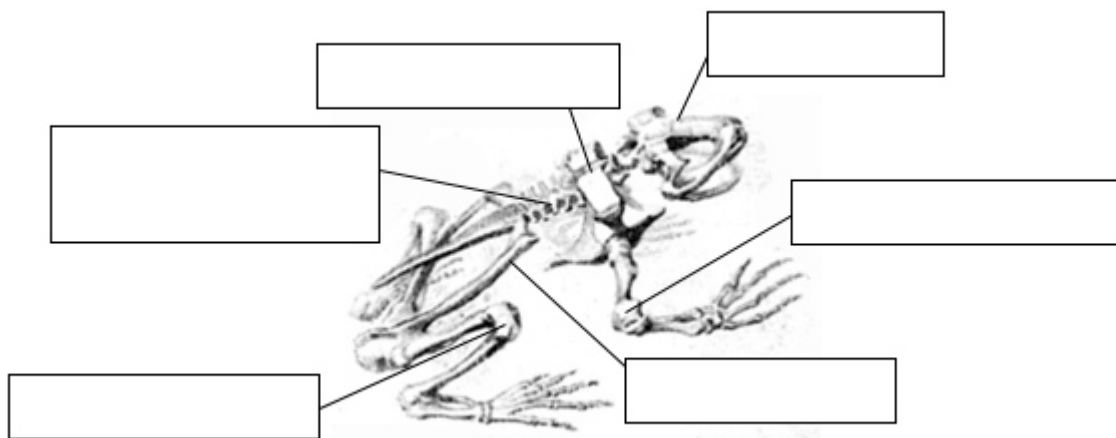


1. \_\_\_\_\_
2. \_\_\_\_\_

\_\_\_ /2P

Aufgabe 6

**Beschrifte das Froschskelett.**



\_\_\_ /3P

# Lösung Klassenarbeit - Frosch

Entwicklung; Atmung; Lebensraum; Skelett

## Aufgabe 1

**Nach der Befruchtung des Froschlaiches entwickelt sich die Eizelle. Beschreibe die Entwicklung vom Embryo zum fertigen Frosch.**

**Die Kaulquappe entschlüpft der Gallerthülle. Sie besitzt einen Ruderschwanz und atmet durch Kiemen. Mit der Zeit entwickeln sich Vorderbeine und der Ruderschwanz bildet sich zurück. Die Lunge entwickelt sich. Der Ruderschwanz verschwindet. Ein kleiner Frosch ist entstanden**

\_\_\_/4P

## Aufgabe 2

**Kreuze in der Tabelle an, in welcher Entwicklungsphase die entsprechenden Atmungsorgane benutzt werden und woher der Sauerstoff für die Atmung stammt.**

Entwicklungsphase:	junge Kaulquappe	ältere Kaulquappe	erwachsener Frosch
Haut			x
Lunge			x
äußere Kiemen	x		
innere Kiemen		x	
Sauerstoff aus der Luft			x
Sauerstoff aus dem Wasser	x	x	

\_\_\_/3P

## Aufgabe 3

**Nenne vier Anpassungen des Frosches an seinen Lebensraum.**



- Körperbau: **lange, kräftige Hinterbeine**
- Fortbewegung: **Hinterbeine; Larven haben Ruderschwanz**
- Tarnung: **Färbung der Haut**
- Atmung: **Feuchte Haut, Lunge, Mundboden, Larven: Kiemen**

\_\_\_/4P

Aufgabe 4

Schwanzlurche und Froschlurche kommen in feuchten Lebensräumen vor. Sie ernähren sich von kleinen wirbellosen Tieren. Viele Arten stehen unter Naturschutz. Erkläre, warum viele Lurchenarten vom Aussterben bedroht sind.

Durch Straßenbau und Trockenlegung von Tümpeln wird den Lurchen ihr natürlicher Lebensraum entzogen. Oft werden sie von Autos überfahren.

\_\_\_/2P

Aufgabe 5

Kröten werden oft überfahren wenn sie versuchen Straßen zu überqueren. Nenne 2 Maßnahmen, die den Kröten und Fröschen beim Überleben helfen könnten.

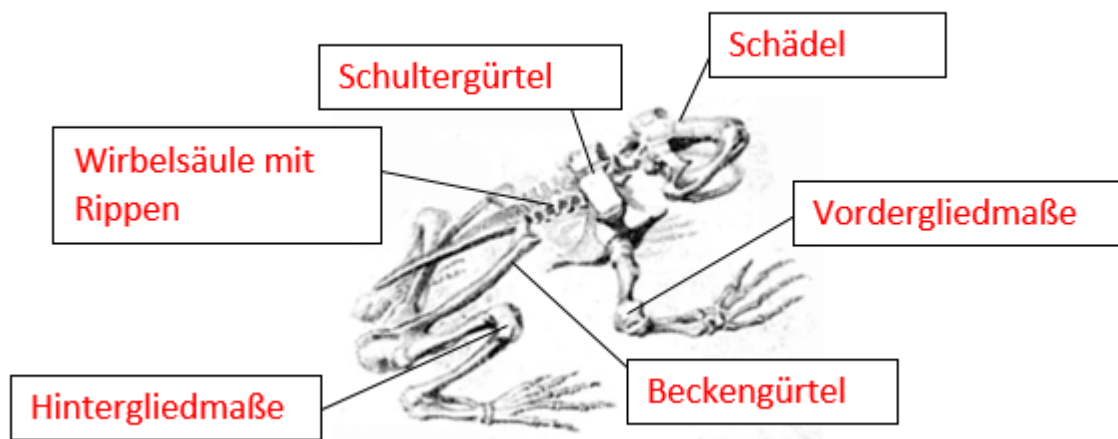


1. **Bau eines Kröten-Tunnel unter der Straße hindurch**
2. **Kröten einsammeln und über die Straße bringen**

\_\_\_/2P

Aufgabe 6

Beschrifte das Froschskelett.



\_\_\_/3P

*Viel Erfolg!!*

Gesamt: \_\_\_/18P

Note	1	1-	1-2	2+	2	2-	2-3	3+	3	3-	3-4	4+	4	4-	4-5	5+	5	5-	5-6	6+
Punkte	16	15	14	14	13	12	12	11	10	9	9	8	7	6	5	5	4	3	3	2