

Schreibe untereinander und rechne!

a) $6,85 \text{ €} + 8,45 \text{ €} + 88 \text{ ct}$

b) $76,98 \text{ €} - 50 \text{ €}$

c) $280,50 \text{ €} - 68 \text{ ct}$

Salami	
Gewicht	Preis
100 g	80 ct
200 g	
400 g	
500 g	
1000 g	




Kartoffelsalat	
Gewicht	Preis
100 g	0,30 €
200 g	
500 g	
1 kg	
2 kg	

Käse	
Gewicht	Preis
100 g	
200 g	1,80 €
500 g	
1 kg	
2 kg	



Leckere Kohlrabi!

	100 g	500 g	1 kg	2 kg	5 kg	10 kg	20 kg
Gewicht							
Preis			1,80 €				

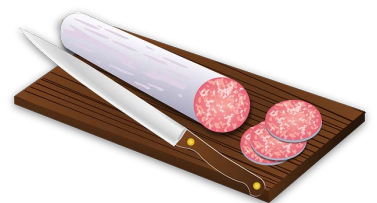
1. *Berechne die Preise:*

Fleischwurst

1 kg	8,40	EUR
500 g		EUR
250 g		EUR
125 g		EUR
50 g		EUR

Salami

1 kg	15,00	EUR
300 g		EUR
500 g		EUR
100 g		EUR
750 g		EUR



1. In einer Gärtnerei werden Fuchsien und Geranien verkauft.
Eine Fuchsie kostet 1,80 EUR, eine Geranie kostet 1,20 EUR.



a. Sinka kauft 3 Fuchsien und 4 Geranien.

F: _____

R:

A: _____

b. Constanze bezahlt 4,80 EUR

F: _____

R:

A: _____

c. Sibylle kauft 6 Fuchsien und 4 Geranien. Sie bezahlt mit einem 20 EUR Schein.

F: _____

R:



A: _____

2. Löse folgende Sachaufgabe:

Familie Huber kauft neue Möbel: Einen Wohnzimmerschrank für 1 941 €, einen Tisch für 485 € und sechs Stühle für je 299 €.

Familie Huber macht eine Anzahlung von 800 €. Den Rest bezahlt sie in 9 gleichen Monatsraten.

Wie viel € beträgt eine Monatsrate?

A: Die Monatsrate beträgt _____

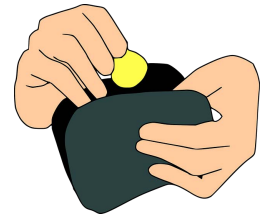
Löse folgende Sachaufgaben:

Vier Geschwister sparen zusammen 101 €.

Tino sparte 20 € mehr als Nina, Susi sparte halb so viel wie Didi.

Nina sparte 18 €.

Wie viel sparte jedes der vier Geschwister?



Tino sparte _____

Nina sparte _____

Susi sparte _____

Didi sparte _____

23 Schüler der Klasse 4 c planen einen Ausflug mit Museumsbesuch Sie werden von ihrer Lehrerin , 2 Müttern und 3 Vätern begleitet.

Die Zugfahrt kostet für jedes Kind 7 Euro, für die Erwachsenen jeweils das Doppelte.

Für den Eintritt zahlen alle zusammen 87 Euro.

a. Wieviel kostet die Zugfahrt insgesamt

b. Wieviel kostet der Ausflug insgesamt

Antwort a: _____

Antwort b: _____

1. Simon hat drei Gurken zu je 1,09 €, einen Käse für 2,73 € und ein Brot zu 1,79 € in seinem Einkaufskorb. Er hat 10 €. Reicht das Geld noch für 4 Joghurts zu je 0,59 € ?

Rechnung:



Antwort: _____

2.

a) Wandle in Cent um!

3 Euro 7 Cent = _____

36 Euro 79 Cent = _____

13,09 € = _____

b) Wandle in € und Cent um!

1278 Cent = _____

3008 Cent = _____

2700 Cent = _____

3.

4 Freunde zahlen für eine Urlaubsfahrt insgesamt 1984 Euro.

Frage:

Rechnung:



Antwort:

4. Eine Kiste mit 6 Flaschen Apfelsaft kostet 5,76 Euro.

Frage:

Rechnung:

Antwort:

1. Berechne die jährlichen Nebenkosten für jede Mietpartei.

Haus Nr. 11	3 Mieter
Heizung	3820 Euro
Wasser	670 Euro
Müllabfuhr	750 Euro
Versicherung	180 Euro
Beleuchtung	160 Euro

Rechnung:

Antwort:

2. Für 7 Roggenbrötchen berechnet die Bäckerin 2,66 Euro.

Frage:

Rechnung:

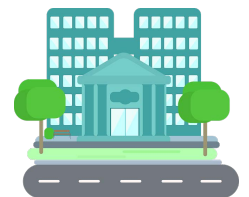


Antwort:

3. Frau Meier hat einen Betrag von 6754 € am Konto. Sie kauft sich ein neues Sofa und überweist den Kaufpreis. Nach der Überweisung ist ihr Kontostand bei 2984 €.

Frage: Was hat das Sofa gekostet?

Rechnung:



Antwort:

1. Frau Kopp kauft eine Waschmaschine für 2090 € und einen Trockner für 1963 €. Sie kann zwischen zwei Zahlungsarten wählen:

a) Barzahlung

b) Ratenzahlung; Anzahlung 1200 €, dazu noch 9 Monatsraten zu je 347 €.

Wie viel spart sie bei Barzahlung?

Rechnung:

Antwort:

2. Ein Motorrad kostet über Ratenzahlung 3030 €. Die Anzahlung ist 720 €, der Rest wird in 14 Monatsraten gezahlt. Wie hoch ist eine Rate?

Rechnung:



Antwort:

3. Ein Gebrauchtwagen kostet über Ratenzahlung 13 480 €. Es müssen 35 Raten zu je 320 € gezahlt werden. Wie hoch ist eine Rate?

Rechnung:

Antwort:

4. Ein Fahrrad kostet über Ratenzahlung 685 €. Nach einer Anzahlung von 370,00 € muss noch eine monatliche Rate von 45 € gezahlt werden.

a) Wie viel Monate muss gezahlt werden?

b) Das Fahrrad wurde am 25. Juli gekauft. Die Raten sind immer am Ersten jedes folgenden Monats fällig. In welchem Monat fällt die letzte Rate an?

Rechnung:

Antwort:



Schreibe untereinander und rechne!

a) $6,85 \text{ €} + 8,45 \text{ €} + 88 \text{ €}$

$$\begin{array}{r} 6,85 \\ + 8,45 \\ + 88,00 \\ \hline 103,30\text{€} \end{array}$$

b) $76,98\text{€} - 50 \text{ €}$

$$\begin{array}{r} 76,98 \\ - 50,00 \\ \hline 26,98\text{€} \end{array}$$

c) $280,50 \text{ €} - 68 \text{ ct}$

$$\begin{array}{r} 280,50 \\ - 0,68 \\ \hline 279,82\text{€} \end{array}$$

Salami	
Gewicht	Preis
100 g	80 ct
200 g	1,60€
400 g	3,20€
500 g	4,00€
1000 g	8,00€

Kartoffelsalat	
Gewicht	Preis
100 g	0,30€
200 g	0,60€
500 g	1,50€
1 kg	3,00€
2 kg	6,00€

Käse	
Gewicht	Preis
100 g	90 ct
200 g	1,80€
500 g	4,50€
1 kg	9,00€
2 kg	18,00€

Leckere Kohlrabi!

Gewicht	100 g	500 g	1 kg	2 kg	5 kg	10 kg	20 kg
Preis	0,18€	0,90€	1,80 €	3,60€	9,00€	18,00€	36,00€

Berechne die Preise

Fleischwurst

1 kg 8,40 EUR

500 g 4,20 EUR

250 g 2,10 EUR

125 g 1,05 EUR

50 g 0,84 EUR

Salami

1 kg 15,00 EUR

300 g 4,50 EUR

500 g 7,50 EUR

100 g 1,50 EUR

750 g 11,25 EUR

1a)

F: Wieviel muss sie bezahlen?

R: $1,80 \text{ EUR} \cdot 3 = 5,40 \text{ EUR}$ $1,20 \text{ EUR} \cdot 4 = 4,80 \text{ EUR}$

A: Sie muss 10,20 EUR bezahlen.

b)

F: Was kauf Sie?

R: $1,20 \text{ EUR} \cdot 4 = 4,80 \text{ EUR}$

A: Sie kauft 4 Geranien.

c)

F: Wie viel bekommt sie zurück?

R: $1,80 \text{ EUR} \cdot 6 = 10,80 \text{ EUR}$ $1,20 \text{ EUR} \cdot 4 = 4,80 \text{ EUR}$

A : Sie bekommt 4,40 EUR zurück.

2.

Wie viel € beträgt eine Monatsrate?

$299 \text{ €} \times 6 = 1\,794 \text{ €}$

$3\,420,00 \text{ €} : 9 = 380$

1 941 €

485 €

1 794 €

4 220,00 €

4 220,00 €

- 800,00 €

3 420,00 €

27

72

72

00

A: Die Monatsrate beträgt 380 €

Wir rechnen mit Geld!

Lösung

Station 3

1. Löse folgende Sachaufgaben:

Vier Geschwister sparen zusammen 101 €.

Tino sparte 20 € mehr als Nina, Susi sparte halb so viel wie Didi.

Nina sparte 18 €.

Wie viel sparte jedes der vier Geschwister?

Nina 18 €

Tino 38 € (20 € + 18 €) zusammen 56 €

$101 \text{ €} (\text{alle zusammen}) - 56 \text{ €} (\text{Nina und Tino}) = 45 \text{ €}$, die auf Susi und Didi zu verteilen sind.

→ Susi spart $\frac{1}{2}$ soviel = 2 Teile und Didi spart 1 Teil → 3 Teile

$45 \text{ €} : 3 = 15$ (pro Teil)

Tino sparte 38 €

Nina sparte 18 €

Susi sparte 15 €

Didi sparte 30 €

Gegenprobe: $38 + 18 + 15 + 30 = 101$

2. Löse folgende Sachaufgaben:

Rechnung :

$23 * 7 \text{ Euro} = 161 \text{ Euro}$ $1+2+3=6$ $2=7= 14 \text{ Euro}$

$14 \text{ Euro} * 6 = 84 \text{ Euro}$

161 Euro

+ 84 Euro

245 Euro

245 Euro

87 Euro

332 Euro

a) Die Zugfahrt kostet 245 Euro

b) Der Ausflug kostet 332 Euro

c)

1. Simon

Rechnung:

$$1,09 \text{ €} \cdot 3 = 3,27 \text{ €}$$

$$3,27 \text{ €} + 2,73 \text{ €} + 1,79 \text{ €} = 7,79 \text{ €}$$

$$0,59 \text{ €} \cdot 4 = 2,36 \text{ €}$$

$$10,00 \text{ €} - 7,79 \text{ €} = 2,21 \text{ €}$$

Antwort: Nein, das Geld reicht höchstens noch für 3 Joghurts.

Übung 2

a. 307 Cent ; 3679 Cent; 1309 Cent

b. 12 € 78 Cent; 30 € 8 Cent; 27 €

3)

F: Wie viel muss jeder bezahlen?

$$R: 1984\text{€} : 4 = 496 \text{ €}$$

A: Jeder muss 496 € bezahlen.

4)

F: Wie viel kostet 1 Flasche?

$$R: 5,76\text{€} : 6 = 0,96\text{€}$$

A: Eine Flasche kostet 0,96€.

1.

F.: Wie viel muss jede Mietpartei bezahlen?

R:

$$\begin{array}{r} 3820 \text{ €} \\ + 670 \text{ €} \\ + 750 \text{ €} \\ + 180 \text{ €} \\ + \underline{160 \text{ €}} \\ 5580 \text{ €} \end{array}$$

$$5580\text{€} : 3 = 1860\text{€}$$

A: Jede Mietpartei muss 1860€ bezahlen.

2.

Fr: Was kostet ein Brötchen?

$$R: 2,66 : 7 = 0,38$$

A: Ein Brötchen kostet 0,38 €.

3.

$$\begin{array}{r} R: \quad 6754 \text{ €} \\ \quad - \underline{2984 \text{ €}} \\ \quad 3770 \text{ €} \end{array}$$

A: Das Sofa hat 3770 € gekostet.

1. Bei Barzahlung spart sie 270 €
2. Eine Rate ist 165 €
3. Die Anzahlung ist 2280 € hoch
4. a) Es müssen 7 Monate bezahlt werden.
b) Am 1. Februar ist die letzte Rate fällig.