

1. Dividiere schriftlich auf einem Karo-Blatt! Rechne bei 3 Aufgaben auch die Probe!

- a) $16830 : 3$ b) $350217 : 7$ c) $2937 : 8$
 d) $192,42 \text{ €} : 6$ e) $571,24 \text{ €} : 4$ f) $111060 : 90$
 g) $2945 : 5$ h) $35591 : 7$ i) $34083 : 9$
 j) $471,20 \text{ €} : 8$ k) $4136,04 \text{ €} : 6$ l) $345 \text{ €} : 4$

2. Kreise alle Primzahlen ein!



- 23 27 29 35 37 43 48 51 57 63**

3. Schreibe die Vielfachen von 3 und 4 auf, die größer als 30 und kleiner als 50 sind!

V3: _____



V 4: _____

Welches sind die gemeinsamen Vielfachen? _____

4. Kreise ein:

Grün: alle Zahlen, die durch 2 teilbar sind

Gelb: alle Zahlen, die durch 3 teilbar sind

Blau: alle Zahlen, die durch 4 teilbar sind

Schwarz: alle Zahlen, die durch 5 teilbar sind

45101	6044	870120
3056	23000	15216
		231

5. T 48: _____

6. Rechne auf einem Blatt und überschlage vorher!

a) $88,23 \text{ €} : 3 = \dots\dots\dots$ b) $192,42 \text{ €} : 9 = \dots\dots\dots$

Ü: Ü:



1. Rechne untereinander auf einem Blatt!

- a) $42 \cdot 30 = \dots\dots\dots$ b) $728 \cdot 50 = \dots\dots\dots$ c) $406 \cdot 400 = \dots\dots\dots$
 d) $613 \cdot 45 = \dots\dots\dots$ e) $419 \cdot 647 = \dots\dots\dots$ f) $879 \cdot 706 = \dots\dots\dots$
 g) $352 \cdot 809 = \dots\dots\dots$ h) $7 \cdot 136 = \dots\dots\dots$

2. $100\ 000 = \underline{\hspace{1cm}} \cdot 25\ 000$

$1000\ 000 = \underline{\hspace{1cm}} \cdot 200\ 000$

$100\ 000 = \underline{\hspace{1cm}} \cdot 100$

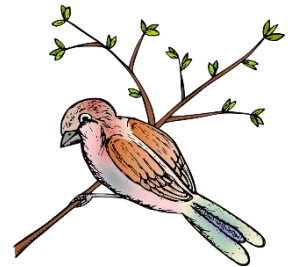
$1000\ 000 = \underline{\hspace{1cm}} \cdot 125\ 000$

$100\ 000 = \underline{\hspace{1cm}} \cdot 10\ 000$

$1000\ 000 = \underline{\hspace{1cm}} \cdot 100\ 000$

$100\ 000 = \underline{\hspace{1cm}} \cdot 5\ 000$

$1000\ 000 = \underline{\hspace{1cm}} \cdot 10\ 000$



3. Wie heißt die Aufgabe?

a) $\underline{\hspace{1cm}} : 6 = 975\ R\ 5$

b) $\underline{\hspace{1cm}} : 9 = 613\ R\ 5$

4. Löse folgende Aufgaben halbschriftlich!

$696 : 6 = \underline{\hspace{1cm}}$

$235 : 5 = \underline{\hspace{1cm}}$

$644 : 4 = \underline{\hspace{1cm}}$

$315 : 7 = \underline{\hspace{1cm}}$

$368 : 8 = \underline{\hspace{1cm}}$

$1080 : 9 = \underline{\hspace{1cm}}$

5. Vergleiche. Verwende die Zeichen < ; > ; =

$7 \cdot 5\ 000$ $6 \cdot 7\ 000$

$9 \cdot 5\ 000$ $5 \cdot 9\ 000$

$5 \cdot 4\ 000$ $3 \cdot 8\ 000$

$6 \cdot 6\ 000$ $9 \cdot 4\ 000$

$9 \cdot 8\ 000$ $8 \cdot 9\ 000$

$7 \cdot 7\ 000$ $10 \cdot 5\ 000$

6. Nimm halbschriftlich mal!

a.) $4 \cdot 86 =$

b.) $6 \cdot 95 =$

c.) $7 \cdot 98 =$

7. Teile halbschriftlich!

a.) $288 : 9 =$

b.) $348 : 4 =$

c.) $469 : 7 =$



1. Multipliziere schriftlich!

$35,07 \text{ €} \cdot 6$

$156,27 \text{ €} \cdot 8$

$789 \cdot 40$

$671 \cdot 90$

$2625 \cdot 30$

$1480 \cdot 80$

2. Rechne:

$37 \cdot 2 \cdot 2 \cdot 0 \cdot 2 \cdot 2 = \underline{\hspace{2cm}}$

$65 \cdot 2 \cdot 3 \cdot 2 = \underline{\hspace{2cm}}$

$2 \cdot 3 \cdot 8 \cdot 3 \cdot 2 = \underline{\hspace{2cm}}$

4	0	7	3	.	1	0	9

3. Ergänze die fehlenden Zahlen!

$160.000 : 400 = \underline{\hspace{2cm}}$

$30 \cdot \underline{\hspace{2cm}} = 27.000$

$\underline{\hspace{2cm}} : 7 = 6.000$

$\underline{\hspace{2cm}} \cdot 800 = 6.400$

$80.000 : 20.000 = \underline{\hspace{2cm}}$

$12.000 \cdot 30 = \underline{\hspace{2cm}}$

$3.600 : \underline{\hspace{2cm}} = 90$

$600 \cdot 4.000 = \underline{\hspace{2cm}}$

4. Rechne schriftlich!

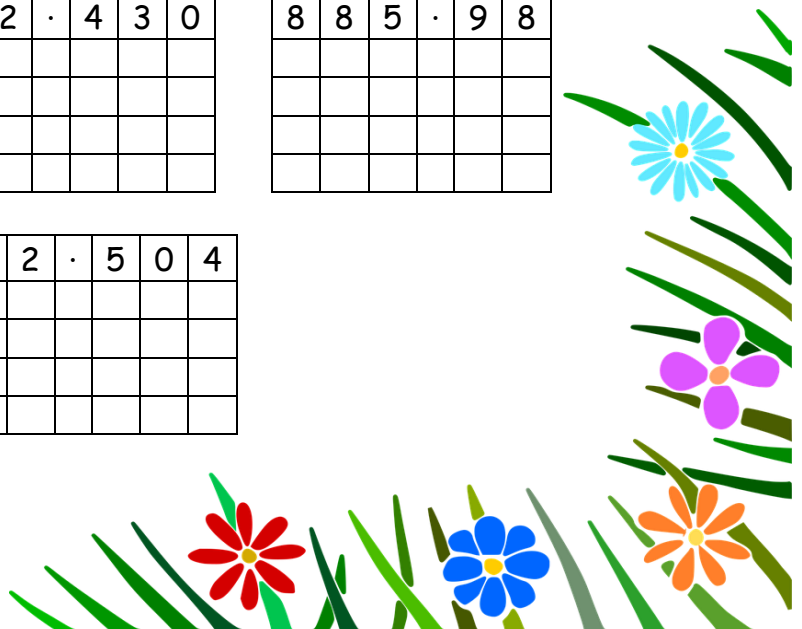
1	2	4	3	.	4	0	3

4	7	2	.	4	3	0

8	8	5	.	9	8

2	7	4	1	.	2	7	0

7	3	2	.	5	0	4



Multiplikation und Division im 2. Halbjahr Lösung Station 1

1. Dividiere schriftlich auf einem Karo-Blatt! Rechne bei 3 Aufgaben auch die Probe!

a) $16830 : 3 = 5610$

$$\begin{array}{r} \underline{15} \\ 18 \\ \underline{18} \\ 03 \\ \underline{3} \\ 00 \\ \underline{0} \\ 0 \end{array}$$

$$\begin{array}{r} \underline{5610 \cdot 3} \\ 16830 \end{array}$$

b) $350217 : 7 = 50031$

$$\begin{array}{r} \underline{35} \\ 00 \\ \underline{0} \\ 02 \\ \underline{0} \\ 21 \\ \underline{21} \\ 07 \\ \underline{07} \\ 0 \end{array}$$

$$\begin{array}{r} \underline{50031 \cdot 7} \\ 350217 \end{array}$$

c) $2937 : 8 = 367 \text{ R } 1$

$$\begin{array}{r} \underline{24} \\ 53 \\ \underline{48} \\ 57 \\ \underline{56} \\ 1 \text{ R} \end{array}$$

$$\begin{array}{r} \underline{367 \cdot 8} \\ 2936 + 1 = 2937 \end{array}$$

d) $32,07 \text{ €}$

e) $142,81 \text{ €}$

f) 1234

g) $3000 : 5 = 600$

h) $35000 : 7 = 5000$

i) $36000 : 9 = 4000$

$2945 : 5 = 589$

$$\begin{array}{r} \underline{25} \\ 44 \\ \underline{40} \\ 45 \\ \underline{45} \\ 0 \end{array}$$

$35591 : 7 = 5084 \text{ R } 3$

$$\begin{array}{r} \underline{35} \\ 05 \\ \underline{0} \\ 59 \\ \underline{56} \\ 31 \\ \underline{28} \\ 3 \end{array}$$

$34083 : 9 = 3787$

$$\begin{array}{r} \underline{27} \\ 70 \\ \underline{63} \\ 78 \\ \underline{72} \\ 63 \\ \underline{63} \\ 0 \end{array}$$

j) $48000:8=6000$

k) $420000:6=70000$

l) $320 : 4 = 80$

$47120:8=5890$

$$\begin{array}{r} \underline{40} \\ 71 \\ \underline{64} \\ 72 \\ \underline{72} \\ 0 \end{array}$$

$413604:6=68934$

$$\begin{array}{r} \underline{36} \\ 53 \\ \underline{48} \\ 56 \\ \underline{54} \\ 20 \\ \underline{18} \\ 24 \\ \underline{24} \\ 0 \end{array}$$

$345 : 4 = 86 \text{ R } 1$

$$\begin{array}{r} \underline{32} \\ 25 \\ \underline{24} \\ 1 \end{array}$$

$68934\text{ct}=689,34 \text{ €}$

2. Kreise alle Primzahlen ein!

23
27
29
35
37
43
48
51
57
63

3. Schreibe die Vielfachen von 3 und 4 auf, die größer als 30 und kleiner als 50 sind!

V3: 33, 36, 39, 42, 45, 48

V4: 32, 36, 40, 44, 48

Welches sind die gemeinsamen Vielfachen?

36, 48

4. Kreise ein:

- Grün: alle Zahlen, die durch 2 teilbar sind
- Gelb: alle Zahlen, die durch 3 teilbar sind
- Blau: alle Zahlen, die durch 4 teilbar sind
- Schwarz: alle Zahlen, die durch 5 teilbar sind

45101

6044

870120

3056

23000

15216

231

5. T 48: 1, 2, 3, 4, 6, 8, 12, 16, 24, 48

6. Rechne auf einem Blatt und überschlage vorher!

Überschlag: $90,00 \text{ €} : 3 = 30,00 \text{ €}$

Überschlag: $180 \text{ €} : 9 = 20,00 \text{ €}$

a) $88,23 \text{ €} : 3 = 29,41 \text{ €}$

b) $192,42 \text{ €} : 9 = 21,38 \text{ €}$

Multiplikation und Division im 2. Halbjahr Lösung Station 2

1) a) $42 \cdot 30 =$
1260

b) $728 \cdot 50 =$
36400

c) $406 \cdot 400 =$
162400

d) $613 \cdot 45 =$
27585

e) $419 \cdot 647 =$
271093

f) $879 \cdot 706 =$
620574

g) $352 \cdot 809 =$
284768

h) $7 \cdot 136 = 952$

2) $100\ 000 = \underline{4} \cdot 25\ 000$
 $100\ 000 = \underline{1\ 000} \cdot 100$
 $100\ 000 = \underline{10} \cdot 10\ 000$
 $100\ 000 = \underline{20} \cdot 5\ 000$

$1000\ 000 = \underline{5} \cdot 200\ 000$
 $1000\ 000 = \underline{8} \cdot 125\ 000$
 $1000\ 000 = \underline{10} \cdot 100\ 000$
 $1000\ 000 = \underline{100} \cdot 10\ 000$

3.

a)
$$\begin{array}{r} 975 \cdot 6 \\ \hline 5850 \end{array}$$

$5850 + 5 = 5855$

$5855 : 6 = 975\ R5$

$$\begin{array}{r} 54 \\ 45 \\ \hline 42 \\ 35 \\ \hline 30 \\ 5 \end{array}$$

b)
$$\begin{array}{r} 613 \cdot 9 \\ \hline 5517 \end{array}$$

$5517 + 5 = 5522$

$5522 : 9 = 613\ R5$

$$\begin{array}{r} 54 \\ 12 \\ \hline 9 \\ 32 \\ \hline 27 \\ 5 \end{array}$$

Die Aufgabe lautet $5855 : 6 = 975\ R5$

Die Aufgabe lautet $5522 : 9 = 613\ R5$

4. Löse folgende Aufgaben auf dem Blockblatt!

$$\begin{array}{l} \underline{696 : 6 = 116} \\ \underline{600 : 6 = 100} \\ 60 : 6 = 10 \\ 36 : 6 = 6 \end{array}$$

$$\begin{array}{l} \underline{235 : 5 = 47} \\ \underline{200 : 5 = 40} \\ 35 : 5 = 7 \end{array}$$

$$\begin{array}{l} \underline{644 : 4 = 161} \\ \underline{400 : 4 = 100} \\ 200 : 4 = 50 \\ 44 : 4 = 11 \end{array}$$

$$\begin{array}{l} \underline{315 : 7 = 45} \\ \underline{280 : 7 = 40} \\ 35 : 7 = 5 \end{array}$$

$$\begin{array}{l} \underline{368 : 8 = 46} \\ \underline{320 : 8 = 40} \\ 48 : 8 = 6 \end{array}$$

$$\begin{array}{l} \underline{1080 : 9 = 120} \\ \underline{900 : 9 = 100} \\ 180 : 9 = 20 \end{array}$$

5. Vergleiche. Verwende die Zeichen $<$; $>$; $=$

$7 \cdot 5\ 000 < 6 \cdot 7\ 000$

$5 \cdot 4\ 000 < 3 \cdot 8\ 000$

$9 \cdot 8\ 000 = 8 \cdot 9\ 000$

$9 \cdot 5\ 000 = 5 \cdot 9\ 000$

$6 \cdot 6\ 000 = 9 \cdot 4\ 000$

$7 \cdot 7\ 000 < 10 \cdot 5\ 000$

6 a.) $4 \cdot 86 = 344$
 $4 \cdot 80 = 320$
 $4 \cdot 6 = 24$

b.) $6 \cdot 95 = 570$
 $6 \cdot 90 = 540$
 $6 \cdot 5 = 30$

c.) $7 \cdot 98 = 686$
 $7 \cdot 90 = 630$
 $7 \cdot 8 = 56$

7 a.) $288 : 9 = 32$
 $270 : 9 = 30$
 $18 : 9 = 2$

b.) $348 : 4 = 87$
 $320 : 4 = 80$
 $28 : 4 = 7$

c.) $469 : 7 = 67$
 $420 : 7 = 60$
 $49 : 7 = 7$

Multiplikation und Division im 2. Halbjahr Lösung Station 3

1. a.) $27 : 4$ $51 : 8$ $31 : 7$ b.) $40 : 6$ $47 : 6$

2. Eine Tippgemeinschaft

$66374 : 11 = 6034$ Euro

Jedes Mitglied bekommt 6034 Euro.

3. Rechne:

a) $4007 \cdot 308 = 1.234.156$

b) $2640 \cdot 5070 = 13.384.800$

c) $9100 \cdot 702 = 6.388.200$

d) $6394 \cdot 257 = 1.643.258$

e) $32,54 \text{ €} \cdot 69 = 2.245,26 \text{ €}$

f) $4,562 \text{ km} \cdot 37 = 168,794 \text{ km}$

Multiplikation und Division im 2. Halbjahr Lösung Station 4

1a) $79 \cdot 8 = 632$

b) $96 \cdot 7 = 672$

2a) $460 : 5 = 92$

b) $336 : 4 = 84$

3. Schriftliche Multiplikation. Rechne die Aufgaben richtig aus!

a) $378 \cdot 9 = 3402$

b) $708 \cdot 4 = 2832$

c) $912 \cdot 9 = 8208$

d) $698 \cdot 5 = 3490$

4. Finde die fehlenden Ziffern!

a) $\underline{4524} \cdot 2 = 9048$

b) $38\underline{6} \cdot 5 = \underline{1930}$

c) $\underline{1093} \cdot 5 = 5\underline{465}$

d) $814 \cdot \underline{7} = \underline{5698}$

5. Löse die Aufgaben auf deinem Kieserblock (halbschriftlich!)

$639 \cdot 6 =$

3834

$417 \cdot 7 = 2919$

$384 \cdot 8 = 3072$

600	*	6=	3600
30	*	6=	180
9	*	6=	54

400	*	7=	2800
10	*	7=	70
7	*	7=	49

300	*	8=	2400
80	*	8=	640
4	*	8=	32

$3285 : 5 =$

657

$1488 : 6 = 248$

$4123 : 7 = 589$

3000	:	5=	600
250	:	5=	50
35	:	5=	7

1200	:	6=	200
240	:	6=	40
48	:	6=	8

3500	:	7=	500
560	:	7=	80
63	:	7=	9

Multiplikation und Division im 2. Halbjahr Lösung Station 5

1. Multipliziere schriftlich!

$$\underline{35,07 \text{ €} \cdot 6}$$

$$210,42 \text{ €}$$

$$\underline{671 \cdot 90}$$

$$60390$$

$$\underline{156,27 \text{ €} \cdot 8}$$

$$1253,76 \text{ €}$$

$$\underline{2625 \cdot 30}$$

$$78750$$

$$\underline{789 \cdot 40}$$

$$31560$$

$$\underline{1480 \cdot 80}$$

$$112640$$

2. Rechne:

$$37 \cdot 2 \cdot 2 \cdot 0 \cdot 2 \cdot 2 = 0$$

$$65 \cdot 2 \cdot 3 \cdot 2 = 780$$

$$2 \cdot 3 \cdot 8 \cdot 3 \cdot 2 = 288$$

$$4073 \cdot 109 = 443957$$

3. Ergänze die fehlenden Zahlen!

$$160.000 : 400 = 400$$

$$42.000 : 7 = 6.000$$

$$80.000 : 20.000 = 4$$

$$3.600 : 40 = 90$$

$$30 \cdot 900 = 27.000$$

$$8 \cdot 800 = 6.400$$

$$12.000 \cdot 30 = 360.000$$

$$600 \cdot 4.000 = 2.400.000$$

4. Rechne schriftlich

$$\text{a) } 1243 \cdot 403 = 500929$$

$$\text{c) } 885 \cdot 98 = 86730$$

$$\text{f) } 732 \cdot 504 = 368928$$

$$\text{b) } 472 \cdot 430 = 202960$$

$$\text{d) } 2741 \cdot 270 = 740070$$