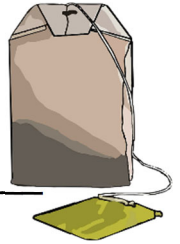


1. Ein Fernseher wiegt mit Verpackung 3,75 kg, der Karton allein 815 g.  
Wie schwer ist der Fernseher?

A: \_\_\_\_\_

2. Teeaufgussbeutel werden mit 2 g Tee gefüllt.  
Wie viele Aufgussbeutel lassen sich mit  $10 \frac{1}{2}$  kg Tee herstellen?



A: \_\_\_\_\_

3. Rechne in Kilogramm um.

a)  $4 \text{ t } 450 \text{ kg} =$  \_\_\_\_\_  
 $2,05 \text{ t} =$  \_\_\_\_\_

$7,8 \text{ t} =$  \_\_\_\_\_  
 $6 \text{ t } 5 \text{ kg} =$  \_\_\_\_\_

b) Wie viel Kilogramm sind es?  
 $3 \text{ kg } 333 \text{ g} =$  \_\_\_\_\_  
 $4 \text{ kg } 5 \text{ g} =$  \_\_\_\_\_

Schreibe mit Komma.  
 $1020 \text{ g} =$  \_\_\_\_\_  
 $98 \text{ g} =$  \_\_\_\_\_

c) Wie viel fehlt an 1t ? Ergänze.  
 $922 \text{ kg} +$  \_\_\_\_\_  $= 1 \text{ t}$   
 $482 \text{ kg} +$  \_\_\_\_\_  $= 1 \text{ t}$

$0,850 \text{ t} +$  \_\_\_\_\_  $= 1 \text{ t}$   
 $\frac{1}{4} \text{ t} +$  \_\_\_\_\_  $= 1 \text{ t}$

4. Rechne untereinander.

$5,306 \text{ kg} + 3,953 \text{ kg} =$   
 \_\_\_\_\_  
 \_\_\_\_\_  
 \_\_\_\_\_

$9,07 \text{ kg} + 4,658 \text{ kg} =$   
 \_\_\_\_\_  
 \_\_\_\_\_  
 \_\_\_\_\_



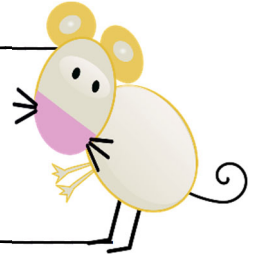
5. Ordne nach dem Gewicht! Wandle dazu kg in t um!

Gewichtsangabe                      umgewandelt                      von leicht nach schwer

700 kg		
125t	125t	
4,6t	4,6t	
1250 kg		
2,5 t	2,5 t	
65 t	65 t	
90 kg		
360 kg		
0,5 t	0,5t	
1,750 t	1,750 t	

1. Ein Auto hat ein Leergewicht von 1 t 240 kg. Zwei Personen steigen ein. Sie wiegen 73 kg und 89 kg. In den Kofferraum werden 68 kg Gepäck geladen. Auf dem Rücksitz liegt ein 27 kg schwerer Hund.

F: \_\_\_\_\_  
 R: \_\_\_\_\_  
 A: \_\_\_\_\_



2. Setze >, < oder = ein, so dass eine wahre Aussage entsteht!

1 t \_\_\_\_\_ 1000 kg      2,5 kg \_\_\_\_\_ 2 t      1565 kg \_\_\_\_\_ 975 kg  
 1,5 t \_\_\_\_\_ 1600 kg      14 400 kg \_\_\_\_\_ 14,4 t      40 000 kg \_\_\_\_\_ 30 t

3. Ergänze immer zu 1 kg !

250 g + \_\_\_\_\_ g      596 g + \_\_\_\_\_ g      888 g + \_\_\_\_\_ g

4. Ergänze immer zu 1 t !

400 kg + \_\_\_\_\_ kg      906 kg + \_\_\_\_\_ kg      60 kg + \_\_\_\_\_ kg

5. Ergänze immer zu 5 t !

4500 kg + \_\_\_\_\_ kg      3250 kg + \_\_\_\_\_ kg      2500 kg + \_\_\_\_\_ kg

6. Verwandle in t !

36 000 kg = \_\_\_\_\_ t      8000 kg = \_\_\_\_\_ t      655 kg = \_\_\_\_\_ t  
 55 kg = \_\_\_\_\_ t      20 000 kg + 60 000 kg = \_\_\_\_\_ t  
 8060 kg = \_\_\_\_\_ t      75 kg = \_\_\_\_\_ t

7. Verwandle in kg !

8 t = \_\_\_\_\_ kg      20 t = \_\_\_\_\_ kg      3,5 t = \_\_\_\_\_ kg  
 0,005 t = \_\_\_\_\_ kg      0,125 t = \_\_\_\_\_ kg  
 6000 g = \_\_\_\_\_ kg      750 g = \_\_\_\_\_ kg      250 g = \_\_\_\_\_ kg

8. Ordne die folgenden Gewichtsangaben nach der Größe!  
 Beginne mit dem kleinsten Gewicht!

3,325 t;    4,325 kg;    0,525 kg;    0,252 t;    3700 g;    4925 g;

\_\_\_\_\_



1. Wandle um!

$\frac{1}{2} \text{ t} = \text{\_\_\_\_\_\_ kg}$

$\frac{1}{4} \text{ t} = \text{\_\_\_\_\_\_ kg}$

$\frac{3}{4} \text{ t} = \text{\_\_\_\_\_\_ kg}$

$\frac{1}{2} \text{ kg} = \text{\_\_\_\_\_\_ g}$

$\frac{1}{4} \text{ kg} = \text{\_\_\_\_\_\_ g}$

$\frac{3}{4} \text{ kg} = \text{\_\_\_\_\_\_ g}$

2. Verwandle in t und kg bzw. in kg und g !

Beispiel: 4,6 t = 4 t 600 kg   8,357 kg = 8 kg 357 g

7,250 t = \\_\\_\\_ t \\_\\_\\_\\_\\_\\_ kg

5,8 t = \\_\\_\\_ t \\_\\_\\_\\_\\_\\_ kg

13,125 t = \\_\\_\\_ t \\_\\_\\_\\_\\_\\_ kg

20,05 t = \\_\\_\\_ t \\_\\_\\_\\_\\_\\_ kg

7,750 kg = \\_\\_\\_ kg \\_\\_\\_\\_\\_\\_ g

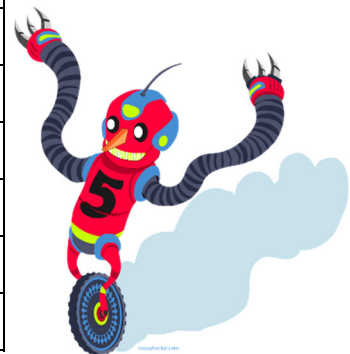
1,001 kg = \\_\\_\\_ kg \\_\\_\\_\\_\\_\\_ g

0,375 kg = \\_\\_\\_ kg \\_\\_\\_\\_\\_\\_ g

0,100 kg = \\_\\_\\_ kg \\_\\_\\_\\_\\_\\_ g

3. Ordne nach dem Gewicht! Wandle dazu kg in t um!

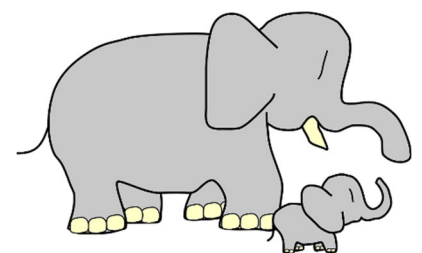
<b>Gewichtsangabe</b>	<b>umgewandelt</b>	<b>Platzierung</b>
700 kg		
125 t	125 t	
4,6 t	4,6 t	
1250 kg		
2,5 t	2,5 t	
65 t	65 t	
90 kg		
360 kg		
0,5 t	0,5 t	
1,750 t	1,750 t	



4. Ein Elefantenbaby wiegt 170 kg. Bis es erwachsen ist, nimmt es 4850 kg zu.

Frage: \_\_\_\_\_

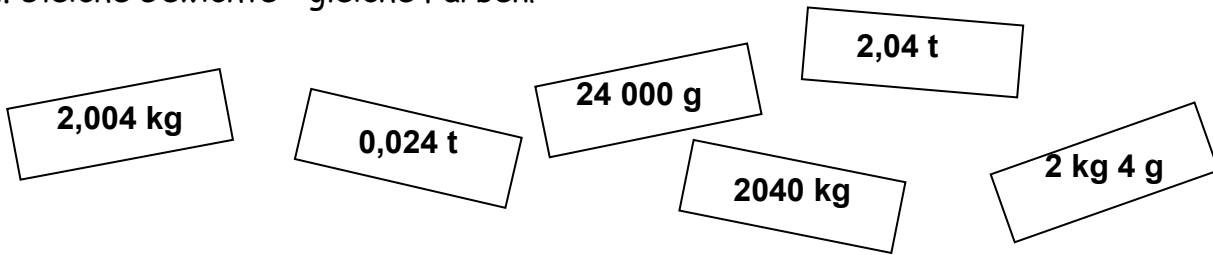
Rechnung:

Antwort: \_\_\_\_\_



1. Gleiche Gewichte - gleiche Farben!



2. Vervollständige die Tabellen!

43682 kg	=	t	kg	=	t
kg	=	0 t	785 kg	=	t
kg	=	t	kg	=	27,006 t

2648 g	=	kg	g	=	kg
g	=	0 kg	785 g	=	kg
g	=	kg	g	=	12,009 kg



3. Ordne nach dem Gewicht:

a.) 3250 g; 2,55 kg;  $\frac{1}{4}$  t; 4 kg 100 g; 3240000 mg

.....

4. Berechne:

a.) 375 kg + 600 kg 2500 g : .....

b.) 0,5 kg – 250 g .....

c.) 2000 mg –  $1\frac{1}{2}$  g .....

5. Peter kauft ein: 1 kg Äpfel, 500 g Erdbeeren,  $\frac{3}{4}$  kg Tomaten, 2 kg 500 g Kartoffeln.  
Der Einkaufskorb wiegt leer  $\frac{1}{2}$  kg. Wie viel kg trägt Er nach Hause?

A: .....

6a. Wie viel Gramm sind es?

6 kg = \_\_\_\_\_ 5,5 kg = \_\_\_\_\_ 0,7 kg = \_\_\_\_\_  $\frac{3}{4}$  kg = \_\_\_\_\_

6b. Wie viel Kilogramm sind es?

7,05 t = \_\_\_\_\_ 0,4 t = \_\_\_\_\_  $\frac{1}{2}$  t = \_\_\_\_\_  $\frac{1}{4}$  t = \_\_\_\_\_

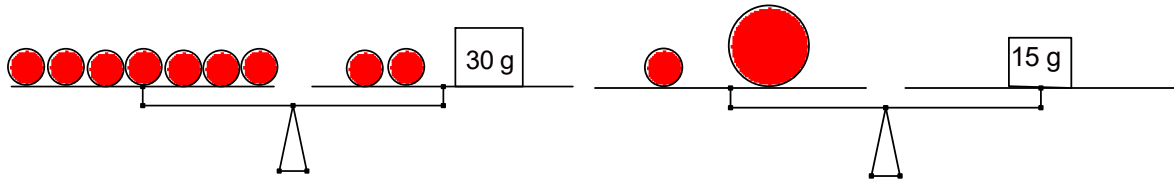
7. Wandle um!

$\frac{1}{2}$  t = \_\_\_\_\_ kg  $\frac{1}{4}$  t = \_\_\_\_\_ kg  $\frac{3}{4}$  t = \_\_\_\_\_ kg

$\frac{1}{2}$  kg = \_\_\_\_\_ g  $\frac{1}{4}$  kg = \_\_\_\_\_ g  $\frac{3}{4}$  kg = \_\_\_\_\_ g



1. Auf zwei Waagen befinden sich Gewichte, kleine Kugeln und eine große Kugel.  
 Wie viel wiegt eine kleine und wie viel die große Kugel, wenn alle kleinen Kugeln gleich schwer sind?  
 Schreibe deine Überlegungen auf.




2. Rechne um!

- 0,7 kg = \_\_\_\_\_ g      0,85 kg = \_\_\_\_\_ g
- 0,25 kg = \_\_\_\_\_ g      1/4 kg = \_\_\_\_\_ g
- 7,05 t = \_\_\_\_\_ kg      1/4 t = \_\_\_\_\_ kg
- 0,4 t = \_\_\_\_\_ kg      1/2 t = \_\_\_\_\_ kg

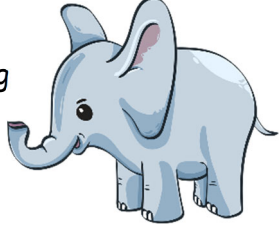


3. Wie viel Gramm sind es?

- 6 kg = \_\_\_\_\_ g    5,5 kg = \_\_\_\_\_ g    0,7 kg = \_\_\_\_\_ g     $\frac{3}{4}$  kg = \_\_\_\_\_ g
- 11 kg = \_\_\_\_\_ g    7,8 kg = \_\_\_\_\_ g    0,25 kg = \_\_\_\_\_ g     $\frac{1}{4}$  kg = \_\_\_\_\_ g

4. Wie viel Kilogramm sind es?

- 7,05 t = \_\_\_\_\_ kg    0,4 t = \_\_\_\_\_ kg     $\frac{1}{4}$  t = \_\_\_\_\_ kg     $\frac{1}{2}$  t = \_\_\_\_\_ kg



5. Preistabelle für Nudeln. Trage die fehlenden Werte ein.

Packung(en)	1		3		5	10
Gewicht	250 g	500 g		1 kg		
Preis	0,83 €					

1. Verschiedene Autos und ihre Gewichte. Ergänze die Tabelle.

	Pkw	Lkw	Lieferwagen	Geländewagen	Taxi
Leergewicht	1 t	3 t 600 kg		1 t 800 kg	3 t 600 kg
Ladung	420 kg		2 t 200 kg		560 kg
Gesamtgewicht	1 t 420 kg	6 t 100 kg	4 t 750 kg	2 t 670 kg	

2. Kleiner, größer oder gleich? Setze ein < , > , =

- a) 4 t \_\_\_\_\_ 4000 kg      b) 4,302 t \_\_\_\_\_ 432 kg      c) 1,209 t \_\_\_\_\_ 1,290 t
- 6 t \_\_\_\_\_ 5979 kg      8,006 t \_\_\_\_\_ 8006 kg      23,506 t \_\_\_\_\_ 23,499 kg
- 3 kg \_\_\_\_\_ 3 t      739 kg \_\_\_\_\_ 97 t      57,567 t \_\_\_\_\_ 57,657 t
- 8 t \_\_\_\_\_ 8002 kg      6894 kg \_\_\_\_\_ 6,889 t      30,999 t \_\_\_\_\_ 31,111 t

3. Wandle um! Achte genau auf die Benennung!

- 2 t = \_\_\_\_\_ kg      5350 kg = \_\_\_\_\_ kg
- 4,5 t = \_\_\_\_\_ kg      8 t 960 kg = \_\_\_\_\_ kg
- 3 t 7 kg = \_\_\_\_\_ kg      4300 kg = \_\_\_\_\_ t

4. Forme in die jeweils angegebene Einheit um, benutze wenn nötig die

Kommaschreibweise!

- 7500 g = \_\_\_\_\_ kg      6 kg = \_\_\_\_\_ g
- 24900 g = \_\_\_\_\_ kg      14 t = \_\_\_\_\_ kg
- 76500 kg = \_\_\_\_\_ t      2,789 t = \_\_\_\_\_ kg
- 470 g = \_\_\_\_\_ kg      342000 kg = \_\_\_\_\_ t
- 68 g = \_\_\_\_\_ kg      7 kg = \_\_\_\_\_ t



5. Verwandle in kg!

- 8 t = \_\_\_\_\_ kg      20 t = \_\_\_\_\_ kg      3,5 t = \_\_\_\_\_ kg
- 0,005 t = \_\_\_\_\_ kg      0,125 t = \_\_\_\_\_ kg      250 g = \_\_\_\_\_ kg
- 6000 g = \_\_\_\_\_ kg      750 g = \_\_\_\_\_ kg      5g = \_\_\_\_\_ kg

1. Ein Fernseher wiegt mit Verpackung 3,75 Kg, der Karton allein 815 g.  
Wie schwer ist der Fernseher?

$$\begin{array}{r} 3750 \text{ g} \\ - 815 \text{ g} \\ \hline 2935 \text{ g} \end{array}$$

2. Teeaufgussbeutel werden mit 2 g Tee gefüllt.  
Wie viele Aufgussbeutel lassen sich mit 10 ½ kg Tee herstellen?

$$10500 \text{ g} : 2 \text{ g} = 5250$$

3. Rechne in Kilogramm um.

a)  $4 \text{ t } 450\text{kg} = 4450$   
 $2,05 \text{ t} = 2050$

$7,8 \text{ t} = 7800$   
 $6\text{t } 5\text{kg} = 6005$

b) Wie viel Kilogramm sind es? Schreibe mit Komma.

$3 \text{ kg } 333\text{g} = 3,333$   
 $4 \text{ kg } 5 \text{ g} = 4,005$

$1020\text{g} = 1,020$   
 $98 \text{ g} = 0,098$

d) Wie viel fehlt an 1t? Ergänze.

$922 \text{ kg} + 78 \text{ kg} = 1\text{t}$   
 $482 \text{ kg} + 518\text{kg} = 1\text{t}$

$0,850 \text{ t} + 150\text{kg} = 1\text{t}$   
 $1/4\text{t} + 750\text{kg} = 1\text{t}$

4. Rechne untereinander.

$5,306 \text{ kg} + 3,953 \text{ kg} =$

$9,07 \text{ kg} + 4,658 \text{ kg} =$

$$\begin{array}{r} 5,306 \text{ kg} \\ + 3,953 \text{ kg} \\ \hline 9,259 \text{ kg} \end{array}$$

$$\begin{array}{r} 9,07 \text{ kg} \\ + 4,658 \text{ kg} \\ \hline 13,728 \text{ kg} \end{array}$$

5. Ordne nach dem Gewicht! Wandle dazu kg in t um!

Gewichtsangabe	umgewandelt	von leicht nach schwer
700 kg	0,7 t	0,09 t
125t	125t	0,36 t
4,6t	4,6t	0,5 t
1250 kg	1,25 t	0,7 t
2,5 t	2,5 t	1,25 t
65 t	65 t	1,75 t
90 kg	0,09 t	2,5 t
360 kg	0,36 t	4,6 t
0,5 t	0,5t	65 t
1,750 t	1,750 t	125 t

1. Ein Auto hat ein Leergewicht von 1t240kg. Zwei Personen steigen ein. Sie wiegen 73kg und 89 kg. In den Kofferraum werden 68 kg Gepäck geladen. Auf dem Rücksitz liegt ein 27 kg schwerer Hund.



Frage: Wieviel wiegt das Auto insgesamt?

$$\begin{array}{r} \text{Rechnung:} \quad 1240 \\ + \quad 68 \\ + \quad 73 \\ + \quad 89 \\ + \quad \underline{27} \\ \hline 1497 \end{array}$$

Antwort: Das Auto wiegt insgesamt 1 t 497 kg.

**2. Setze >, < oder = ein, so dass eine wahre Aussage entsteht!**

$$\begin{array}{lll} 1 \text{ t} = 1000 \text{ kg} & 2,5 \text{ kg} < 2 \text{ t} & 1565 \text{ kg} > 975 \text{ kg} \\ 1,5 \text{ t} < 1600 \text{ kg} & 14 \text{ 400 kg} = 14,4 \text{ t} & 40 \text{ 000 kg} > 30 \text{ t} \end{array}$$

**3. Ergänze immer zu 1 kg!**

$$250 \text{ g} + 750 \text{ g} \qquad 596 \text{ g} + 404 \text{ g} \qquad 888 \text{ g} + 112 \text{ g}$$

**4. Ergänze immer zu 1 t!**

$$400 \text{ kg} + 600 \text{ kg} \qquad 906 \text{ kg} + 94 \text{ kg} \qquad 60 \text{ kg} + 940 \text{ kg}$$

**5. Ergänze immer zu 5 t!**

$$4500 \text{ kg} + 500 \text{ kg} \qquad 3250 \text{ kg} + 1750 \text{ kg} \qquad 2500 \text{ kg} + 2500 \text{ kg}$$

**6. Verwandle in t!**

$$\begin{array}{lll} 36 \text{ 000 kg} = 36 \text{ t} & 8000 \text{ kg} = 8 \text{ t} & 655 \text{ kg} = 0,655 \text{ t} \\ 55 \text{ kg} = 0,055 \text{ t} & 20 \text{ 000 kg} + 60 \text{ 000 kg} = 80 \text{ t} & \\ 8060 \text{ kg} = 8,06 \text{ t} & 75 \text{ kg} = 0,075 \text{ t} & \end{array}$$

**7. Verwandle in kg!**

$$\begin{array}{lll} 8 \text{ t} = 8000 \text{ kg} & 20 \text{ t} = 20000 \text{ kg} & 3,5 \text{ t} = 3500 \text{ kg} \\ 0,005 \text{ t} = 5 \text{ kg} & 0,125 \text{ t} = 125 \text{ kg} & \\ 6000 \text{ g} = 6 \text{ kg} & 750 \text{ g} = 0,75 \text{ kg} & 250 \text{ g} = 0,25 \text{ kg} \end{array}$$

**8. Ordne die folgenden Gewichtsangaben nach der Größe! Beginne mit dem kleinsten Gewicht!**

$$0,525 \text{ g} < 3700 \text{ g} < 4,325 \text{ kg} < 4925 \text{ g} < 0,252 \text{ t} < 3,325 \text{ t}$$

**Rechnen mit Gewichten**

**Station 3**

**1. Wandle um !**

$$\begin{array}{lll} \frac{1}{2} \text{ t} = 500 \text{ kg} & \frac{1}{4} \text{ t} = 250 \text{ kg} & \frac{3}{4} \text{ t} = 750 \text{ kg} \\ \frac{1}{2} \text{ kg} = 500 \text{ g} & \frac{1}{4} \text{ kg} = 250 \text{ g} & \frac{3}{4} \text{ kg} = 750 \text{ g} \end{array}$$

**2. Verwandle in t und kg bzw. in kg und g!**

$$\begin{array}{ll} 7,250 \text{ t} = 7 \text{ t } 250 \text{ kg} & 5,8 \text{ t} = 5 \text{ t } 800 \text{ kg} \\ 13,125 \text{ t} = 13 \text{ t } 125 \text{ kg} & 20,05 \text{ t} = 20 \text{ t } 50 \text{ kg} \\ 7,750 \text{ kg} = 7 \text{ kg } 750 \text{ g} & 1,001 \text{ kg} = 1 \text{ kg } 1 \text{ g} \\ 0,375 \text{ kg} = \text{kg } 375 \text{ g} & 0,100 \text{ kg} = \text{kg } 100 \text{ g} \end{array}$$

**3. Ordne nach dem Gewicht! Wandle dazu kg in t um !**

Gewichtsangabe	umgewandelt	Platzierung
700 kg	0,7 t	4

125 t	125 t	10
4,6 t	4,6 t	8
1250 kg	1,25 t	5
2,5 t	2,5 t	7
65 t	65 t	9
90 kg	0,09 t	1
360 kg	0,36 t	2
0,5 t	0,5 t	3
1,750 t	1,750 t	6

4. Ein Elefantenbaby wiegt 170 kg. Bis es erwachsen ist, nimmt es 4850 kg zu.

Frage: Wie viel wiegt ein erwachsener Elefant?

			1	7	0
	+	4	8	5	0
	=	5	10	12	0

Antwort: Ein erwachsener Elefant wiegt 5020 kg. Das sind 5,02 Tonnen.

### Rechnen mit Gewichten

### Station 4

1. Nicole und George wiegen zusammen genau 120 kg. George wiegt 30 kg mehr als Nicole.

Wie schwer ist Nicole? 45 kg

Wie schwer ist George? 75 kg

	1	2	0	:	2	=	6	0			3	0	:	2	=	1	5	
					6	0	-	1	5	=	4	5						
					6	0	+	1	5	=	7	5						

2. Ein kleiner Laster hat ein Leergewicht von 2,8 t. Seine Ladung wiegt 2,5 t.

Vor einer Brücke sieht die Fahrerin ein Schild mit dem Hinweis Max. 5 t.

Darf sie die Brücke überqueren? Begründe deine Entscheidung!!

		2	,	8
	+	2	,	5
	-	-	-	-
	=	5	,	13

Antwort: Nein, da das Gesamtgewicht 5,3 Tonnen beträgt, was mehr als das zulässige Maximalgewicht ist.

3. Ordne nach dem Gewicht.

24632 g < 0,5 t < 0,67 t < 675 kg < 8005 kg < 8,05 t < 13,5 t

4. a. 4350 kg; 14050 g; 20200 g;      b. 50 t 500 kg; 7 kg 5 g; 120 t 500 kg

1. Gleiche Gewichte - gleiche Farben!

$2,004 \text{ kg} = 2 \text{ kg } 4 \text{ g}$   
 $0,024 \text{ t} = 24 \text{ 000 g}$   
 $2,04 \text{ t} = 2040 \text{ kg}$

2. Vervollständige die Tabellen!

43682 kg	=	43 t 682 kg	=	43,682 t
785 kg	=	0 t 785 kg	=	0,785 t
27006 kg	=	27 t 6 kg	=	27,006 t

2648 g	=	2 kg 648 g	=	2,648 kg
785 g	=	0 kg 785 g	=	0,785 kg
12009 g	=	12 kg 9 g	=	12,009 kg

3. Ordne nach dem Gewicht:

$\rightarrow \underline{2550 \text{ g}} < \underline{3240 \text{ g}} < \underline{3250 \text{ g}} < \underline{4100 \text{ g}}$   
 $\rightarrow \underline{2,55 \text{ kg}} < \underline{3,24 \text{ kg}} < \underline{3,25 \text{ kg}} < \underline{4,1 \text{ kg}}$

4. Berechne:

a.)  $375 \text{ kg} + 600 \text{ kg } 2500 \text{ g} = 375 \text{ kg} + 602,5 \text{ kg} = \underline{977,5 \text{ kg}}$   
 b.)  $0,5 \text{ kg} - 250 \text{ g} = 500 \text{ g} - 250 \text{ g} = \underline{250 \text{ g}}$   
 c.)  $2000 \text{ mg} - 1\frac{1}{2} \text{ g} = 2 \text{ g} - 1,5 \text{ g} = \underline{0,5 \text{ g}}$   
 bzw.  $2000 \text{ mg} - 1500 \text{ mg} = \underline{500 \text{ mg}}$

5. Petra kauft ein:

**Rechnung:**  $1000 \text{ g} + 500 \text{ g} + 750 \text{ g} + 2500 \text{ g} + 500 \text{ g} = \underline{5250 \text{ g}}$   
 bzw.  $1 \text{ kg} + 0,5 \text{ kg} + 0,75 \text{ kg} + 2,5 \text{ kg} + 0,5 \text{ kg} = \underline{5,25 \text{ kg}}$

**Antwort:** Sie trägt 5,25 kg nach Hause.

6a.

$6 \text{ kg} = 6.000\text{g}$        $5,5 \text{ kg} = 5.500\text{g}$        $0,7 \text{ kg} = 700\text{g}$        $\frac{3}{4} \text{ kg} = 750\text{g}$

6b.

$7,05 \text{ t} = 7.050\text{kg}$        $0,4\text{t} = 400\text{kg}$        $\frac{1}{2} \text{ t} = 500\text{kg}$        $\frac{1}{4} \text{ t} = 250 \text{ kg}$   
 $7. 500 \text{ kg}$        $250 \text{ kg}$        $750 \text{ kg}$   
 $500\text{g}$        $250 \text{ g}$        $750 \text{ g}$

1. Auf zwei Waagen befinden sich Gewichte, kleine Kugeln und eine große Kugel.

$5 \text{ kleine Kugeln wiegen } 30 \text{ g } \checkmark$  ;       $1 \text{ kleine Kugel wiegt } 6 \text{ g } \checkmark$   
 $1 \text{ große Kugel wiegt: } 15\text{g} - 6\text{g} = 9\text{g} \checkmark$

2.     $0,7 \text{ kg} = 700 \text{ g}$        $0,85 \text{ kg} = 850 \text{ g}$   
        $0,25 \text{ kg} = 250 \text{ g}$        $\frac{1}{4} \text{ kg} = 250 \text{ g}$   
        $7,05 \text{ t} = 7050 \text{ kg}$        $\frac{1}{4} \text{ t} = 250 \text{ kg}$   
        $0,4 \text{ t} = 400 \text{ kg}$        $\frac{1}{2} \text{ t} = 500 \text{ kg}$

3. Wie viel Gramm sind es?

$6 \text{ kg} = 6000 \text{ g}$        $5,5 \text{ kg} = 5500 \text{ g}$        $0,7 \text{ kg} = 700 \text{ g}$        $\frac{3}{4} \text{ kg} = 750 \text{ g}$   
 $11 \text{ kg} = 11000 \text{ g}$        $7,8 \text{ kg} = 7800 \text{ g}$        $0,25 \text{ kg} = 250 \text{ g}$        $\frac{1}{4} \text{ kg} = 250 \text{ g}$

4. Wie viel Kilogramm sind es?

$$7,05 \text{ t} = 7050 \text{ kg} \quad 0,4 \text{ t} = 400 \text{ kg} \quad \frac{1}{4} \text{ t} = 250 \text{ kg} \quad \frac{1}{2} \text{ t} = 500 \text{ kg}$$

Preistabelle für Nudeln. Trage die fehlenden Werte ein.

Packung(en)	1	2	3	4	5	10
Gewicht	250 g	500 g	750 g	1 kg	1kg 250g	2kg 500g
Preis	0,83 €	1,66€	2,49€	3,32€	4,15€	8,30€

### Rechnen mit Gewichten

### Station 6

1. Verschiedene Autos und ihre Gewichte. Ergänze die Tabelle.

	Pkw	Lkw	Lieferwagen	Geländewagen	Taxi
Leergewicht	1 t	3 t 600 kg	2t 550kg	1 t 800 kg	3 t 600 kg
Ladung	420 kg	2t 500kg	2 t 200 kg	870kg	560 kg
Gesamtgewicht	1 t 420 kg	6 t 100 kg	4 t 750 kg	2 t 670 kg	1t 760kg

2. Kleiner, größer oder gleich? Setze ein < , > , =

a) $4 \text{ t} \underline{=} \underline{\quad} 4000 \text{ kg}$	b) $4,302 \text{ t} \underline{>} \underline{\quad} 432 \text{ kg}$	c) $1,209 \text{ t} \underline{<} \underline{\quad} 1,290 \text{ t}$
$6 \text{ t} \underline{>} \underline{\quad} 5979 \text{ kg}$	$8,006 \text{ t} \underline{=} \underline{\quad} 8006 \text{ kg}$	$23,506 \text{ t} \underline{>} \underline{\quad} 23,499 \text{ kg}$
$3 \text{ kg} \underline{<} \underline{\quad} 3 \text{ t}$	$739 \text{ kg} \underline{<} \underline{\quad} 97 \text{ t}$	$57,567 \text{ t} \underline{<} \underline{\quad} 57,657 \text{ t}$
$8 \text{ t} \underline{<} \underline{\quad} 8002 \text{ kg}$	$6894 \text{ kg} \underline{>} \underline{\quad} 6,889 \text{ t}$	$30,999 \text{ t} \underline{<} \underline{\quad} 31,111 \text{ t}$

3. Wandle um! Achte genau auf die Benennung!

$2 \text{ t} = 2000 \text{ kg}$	$5350 \text{ kg} = 5 \text{ t } 350 \text{ kg}$
$4,5 \text{ t} = 4500 \text{ kg}$	$8 \text{ t } 960 \text{ kg} = 8960 \text{ kg}$
$3 \text{ t } 7 \text{ kg} = 3007 \text{ kg}$	$4300 \text{ kg} = 4,3 \text{ t}$

4. Forme in die jeweils angegebene Einheit um, benutze wenn nötig Kommaschreibweise!

$7500 \text{ g} = 7,500 \text{ kg}$	$6 \text{ kg} = 6000 \text{ g}$
$24900 \text{ g} = 24,9 \text{ kg}$	$14 \text{ t} = 14000 \text{ kg}$
$76500 \text{ kg} = 76,5 \text{ t}$	$2,789 \text{ t} = 2789 \text{ kg}$
$470 \text{ g} = 0,47 \text{ kg}$	$342000 \text{ kg} = 342 \text{ t}$
$68 \text{ g} = 0,068 \text{ kg}$	$7 \text{ kg} = 0,007 \text{ t}$

5. Verwandle in kg!

$8 \text{ t} = 8000 \text{ kg}$	$20 \text{ t} = 20.000 \text{ kg}$	$3,5 \text{ t} = 3500 \text{ kg}$
$0,005 \text{ t} = 5 \text{ kg}$	$0,125 \text{ t} = 125 \text{ kg}$	$250 \text{ g} = 0,25 \text{ kg}$
$6000 \text{ g} = 6 \text{ kg}$	$750 \text{ g} = 0,75 \text{ kg}$	$5 \text{ g} = 0,005 \text{ kg}$