

Merke:

Wörter mit doppelten Mitlauten werden zwischen den beiden gleichen Mitlauten getrennt, wenn das Wort aus zwei Silben besteht.



Him_mel Schlüs_sel Wel_le Tel_ler

1. Trenne die Wörter nach Silben. Vergiss den Begleiter nicht!

(Beispiel Affe: der Af-fe)

- | | |
|------------------|------------------|
| Affe: | Puppe: |
| Messer: | Qualle: |
| Sonne: | Schlitten: |
| Koffer: | Lippen: |
| Teller: | Löffel: |
| Tasse: | Suppe: |
| Roller: | Tanne: |
| Wolle: | Brille: |
| Schlüssel: | Kette: |
| Wanne: | Wette: |
| Rüssel: | Mutter: |
| Gitter: | Keller: |
| Ritter: | Trommel: |
| Schüssel: | Butter: |
| Kasse: | Futter: |
| Bitte: | Natter: |
| Gatter: | Mitte: |
| Kanne: | Wille: |

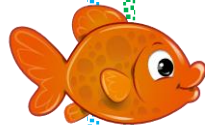
2. Was passt? **mm – nn – pp**

- der Schi___el – die Li___e – die Wa___e – der Ha___er –
 die Ma___e – die So___e – die Pu___e – der Hi___el –
 das Wa___en – der La___en – die Ka___e – das Zi___er –
 der Ma___ - der Hu___er – die Ri___e – der Ha___el –
 das La___ - die Pa___e – die Su___e – die Fla___e –
 die Ta___e – die Dachri___e – die Kaulqua___e – die Pfa___e



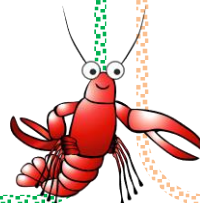
I oder II ?

Ro__e
 Kno__e
 To__e
 Wo__scha__
 Obstscha__e
 Qua__e
 Schna__e
 Qua__
 einma__
 Ta__
 ma__en
 Wi__e
 Ste__e
 Ri__e
 Ba__
 Que__e
 Sti__e
 Besenstie__
 sti__vo__
 gefa__en



n oder nn ?

Ka__e
 Ta__e
 Ka__ibale
 kö__e__
 ka__
 Ma__
 Tu__el
 ke__e__
 re__e__
 wa__?
 da__
 de__och
 de__ke__
 Ri__e
 we__
 Ri__sal
 de__
 Mie__e
 Schie__e
 gefa__en



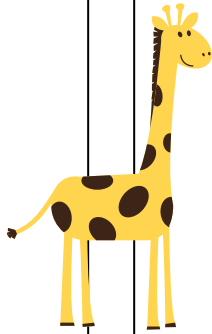
m oder mm ?

Ha__er
 Ha__ster
 ko__en
 geno__en
 stu__
 kru__
 schwi__en
 sa__eln
 du__
 Hi__el
 Ru__el
 Ka__
 Hu__el
 He__isphäre
 tau__eln
 dä__lich
 Stauda__
 Dau__en
 Sti__e
 Pflau__en
 träu__en



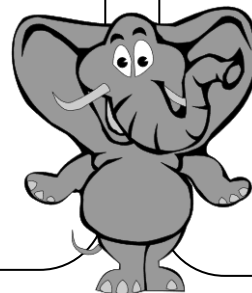
f oder ff ?

Gira__e
 Stra__e
 kau__en
 Kara__e
 Heizo__en
 Pu__er
 lau__en
 Ko__er
 Ho__nung
 A__e
 Sa__t
 o__t
 O__en
 rau__en
 Ha__t
 Du__t
 Hu__e
 Lu__t
 sau__en
 hö__lich
 Ho__pause



p oder pp ?

Ma__e
 su__er
 La__en
 Rau__e
 Su__e
 __a__el
 O__a
 Ra__e
 O__er
 __a__a
 Lu__e
 ho__eln
 Hu__e
 __u__e
 Ka__uze
 Kla__e
 Ko__el
 Li__enstift
 __lan
 o__ulent



t oder tt?

We__er
 fe__
 Ke__e
 Mu__er
 Va__er
 Fu__er
 Kul__ur
 Mon__ag
 Ka__er
 fü__ern
 Mi__e
 Na__ur
 Gewi__er
 ne__
 Gi__er
 We__e
 Ze__el
 Mi__ag
 Pa__er
 O__er
 Sa__el

1. Bildet jeweils 2 Wörter mit mm, rr, pp, tt, ll, ss, ck:

(nicht die Wörter unten benutzen!)

mm: _____

rr: _____

pp: _____

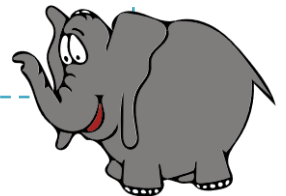
tt: _____

ss: _____

ck: _____



Keller – Stall – Müller – Wolle
Herr – Blatt – satt – matt –
sammeln – brummen – Treppe – Kappe
Gewitter – messen – Schüssel – Schlüssel
schaffen – still – öffnen
Messer – besser – Zimmer – dünn



2. Kennzeichne die kurzen Selbstlaute: Kelle

Schreibe zuerst alle Nomen mit Silbentrennung auf:

Kel – le, _____

Schreibe alle Adjektive auf und verlängere:

die matten Kinder, _____

Schreibe alle Verben mit Silbentrennung auf:

3. Kreise die richtige Schreibweise mit Bleistift ein!

e s / ss en kau f / ff en schla g / gg en de n / nn

kä m / mm en Sti f / ff t bego n / nn en ma l / ll en

Scha l / ll Sche r / rr e du m / mm Fla m / mm e

Le b / bb en Sa m / mm lung



1. Trenne folgende Wörter an allen gültigen Stellen!

Schatten _____ Stammbaum _____
 zusammen _____ Diskette _____
 gefällt _____ Hammerhai _____

2. Kannst du folgende Rätsel lösen?

Wenn du den verloren hast, dann kommst du nicht mehr in deine Wohnung!



Das Gegenteil von dunkel ist _____

Damit kannst du dir auf die Finger hauen, oder Nägel einschlagen. _____

3. Ergänze die Rechtschreibregel!

Nach einem _____ gesprochenen Selbstlaut oder _____ schreiben wir meist einen doppelten _____.

4. Überprüfe, ob der Vokal vor der Lücke kurz oder lang ist. Setze dann den doppelten Konsonanten oder den einfachen Konsonanten ein.

Setze ll oder l ein

die Nu____ die Ro____e a____e die Schu____e
 he____ ho____en ma____en schne____
 die We____e das Zie____ der Ju____i fa____en

Setze nn oder n ein

der Ma____ der Do____er der Schwa____ der Kö____ig
 die Spi____e der Mo____at die So____e gewi____en
 schö____ dü____ da____ spa____end

Setze mm oder m ein

der Ha____er ko____en die Da____e schwi____en
 der So____er der Na____e die Nu____er die Blu____e



Wörter mit doppelten Mitlauten 2. Klasse Lösung Station 2

l oder ll ?

Rolle
Knolle
Tolle
Wollschal
Obstschale
Qualle
Schnalle
Qual
einmal
Tal
malen
Wille
Stelle
Rille
Ball
Quelle
Stille
Besenstiel
stilvoll
aefallen

n oder nn ?

Kanne
Tanne
Kanibale
können
kann
Mann
Tunnel
kennen
rennen
wann ?
dann
dennoch
denken
Rinne
wenn
Rinnsal
denn
Miene
Schiene

m oder mm ?

Hammer
Hamster
kommen
genommen
stumm
krumm
schwimmen
sammeln
dumm
Himmel
Rummel
Kamm
Hummel
Hemisphäre
taumeln
dämlich
Staudamm
Daumen
Stimme
Pflaumen
träumen

2. Was passt? mm - nn - pp

der Schimmel - die Lippe - die Wanne - der
Hammer - die Mappe - die Sonne - die Ruppe -
der Himmel - das Wappen - der Lappen - die
Kanne - das Zimmer - der Mann - der Hummer -
die Rinne - der Hammel - das Lamm - die Papp/nne -
die Suppe - die Flamme - die Tanne - die
Dachrinne - die Kaulquappe - die Pfanne

Wörter mit doppelten Mitlauten 2. Klasse Lösung Station 3

f oder ff ?

Giraffe - Strafe - kaufen - Karaffe - Heizofen - Puffer - laufen - Koffer - Hoffnung
Affe - Saft - oft - Ofen - raufen - Haft - Duft - Hufe - Luft - saufen - höflich - Hofpause

p oder pp?

Mappe - super - Lappen - Raupe - Suppe - Pappel - Opa - Rappe - Oper - Papa - Lupe - hoppeln -
Hupe - Puppe - Kapuze - Klappe - Koppel - Lippenstift - Plan - opulent

t oder tt?

Wetter - fett - Kette - Mutter - Vater - Futter - Kultur - Montag - Kater - füttern - Mitte -
Natur - Gewitter - nett - Gitter - Wette - Zettel - Mittag - Pater - Otter - Sattel

Wörter mit doppelten Mitlauten 2. Klasse Lösung Station 4

1. Bildet jeweils 2 Wörter mit mm, rr, pp, tt, ll, ss, ck.:

Individuelle Lösung

2. Kennzeichne die kurzen Selbstlaute: Kelle

Schreibe zuerst alle Nomen mit Silbentrennung auf:

Kel - le, Kel-ler Stall, Mül-ler, Wol-le, Herr, Blatt, Trep-pe, Kap-pe, Ge-wit-ter, Schüs sel, Schlüs-sel, Mes-ser, Zim-mer

Schreibe alle Adjektive auf und verlängere:

die matten Kinder, die satten Kinder, die stillen Kinder, die besseren Kinder, die dünnen Kinder

Schreibe alle Verben mit Silbentrennung auf:

sam-meln, brum-men, mes-sen, schaf-fen, öff-nen

3. Kreise die richtige Schreibweise mit Bleistift ein!

e s / ss en	kau f / ff en	schla g / gg en	de n / nn	kä m / mm en
Sti f / ff t	bego n / nn en	ma ll / ll en	Scha l / ll	Sche r / rr e
du m / mm	Fla m / mm e	Le b / bb en	Sa m / mm lung	

Wörter mit doppelten Mitlauten 2. Klasse Lösung Station 5

1. Trenne folgende Wörter an allen gültigen Stellen!

Schatten Schat - ten Stammbaum Stamm - baum

zusammen zu - sam - men Diskette Dis - ket - te

gefällt ge - fällt Hammerhai Ham -mer -hai

2. Kannst du folgende Rätsel lösen?

Wenn du den verloren hast, dann kommst du nicht mehr in deine Wohnung! **Schlüssel**

Das Gegenteil von dunkel ist **hell**

Damit kannst du dir auf die Finger hauen, oder Nägel einschlagen. **Hammer**

3. Ergänze die Rechtschreibregel!

Nach einem **kurz** gesprochenen Selbstlaut oder

Umlaut schreiben wir meist einen doppelten **Mitlaut**.

4. Überprüfe, ob der Vokal vor der Lücke kurz oder lang ist. Setze dann den doppelten Konsonanten oder den einfachen Konsonanten ein.

Setze ll oder l ein

die Null die Rol**le** alle die Schule

hell holen malen schnell

die Welle das Ziel der Juli fallen

Setze nn oder n ein

der Mann der Donner der Schwan der König

die Spinne der Monat die Sonne gewinnen

schön dünn dann spannend

Setze mm oder m ein

der Hammer kommen die Dame schwimmen

der Sommer der Name die Nummer die Blume