

# Klassenarbeit - Rind

Haltung; Nutzung; Körperteile; Ernährung; Gebiss; Magen und Verdauung

## Aufgabe 1

**Wie sollten nach deiner Meinung Rinder artgerecht gehalten werden?**

---

---

---

\_\_\_/2P

## Aufgabe 2

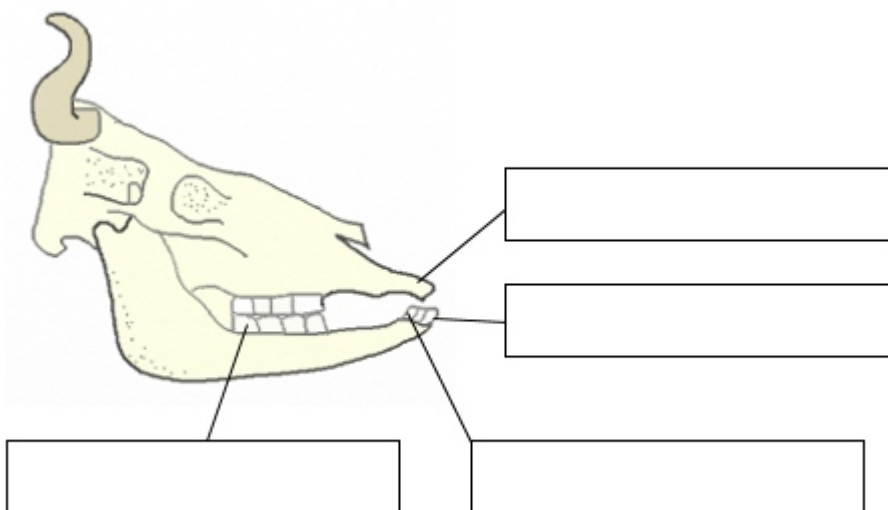
**Das Rind ist für den Menschen von großem Nutzen. Nenne mindestens 5 Beispiele!**

1. \_\_\_\_\_
2. \_\_\_\_\_
1. \_\_\_\_\_
2. \_\_\_\_\_
1. \_\_\_\_\_

\_\_\_/3P

## Aufgabe 3

**Das Rind ist ein Pflanzenfresser. Benenne die Teile des Rindergebisses!**



\_\_\_/4P

Aufgabe 4

**Wovon ernährt sich das Rind?**

---

\_\_\_/1P

Aufgabe 5

**Beschreibe kurz die Nahrungsaufnahme des Rindes!**

---

---

---

---

\_\_\_/2P

Aufgabe 6

**Was unterscheidet das Pflanzenfressergebiss der Kuh von dem Fleischfressergebiss (Raubtiergebiss) des Hundes oder der Katze?**

---

---

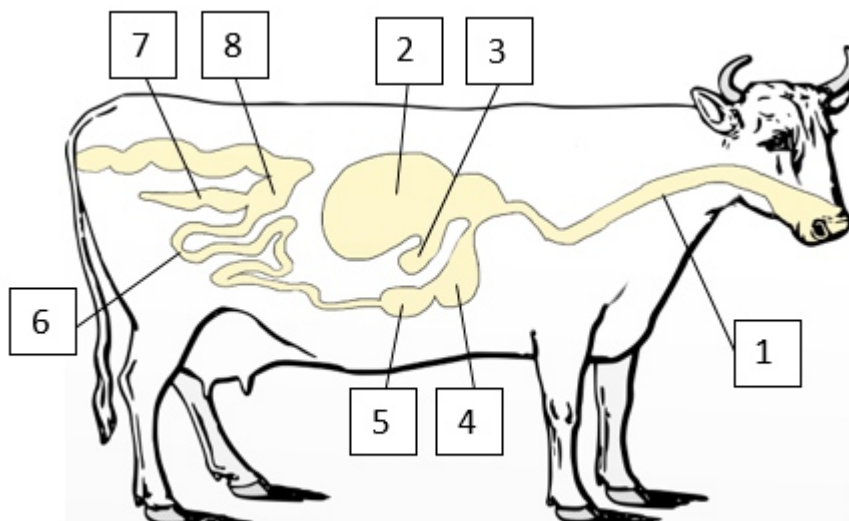
---

---

\_\_\_/2P

Aufgabe 7

**Der Kuh gelingt es, ein eigentlich für Säugetiere unverdauliches Nahrungsmittel zu verdauen. Dafür hat sie ein hoch spezialisiertes Verdauungssystem. Beschrifte!**



1. \_\_\_\_\_
2. \_\_\_\_\_
3. \_\_\_\_\_
4. \_\_\_\_\_
5. \_\_\_\_\_
6. \_\_\_\_\_
7. \_\_\_\_\_
8. \_\_\_\_\_

\_\_\_\_ /4P

#### Aufgabe 8

##### **Ergänze die fehlenden Wörter!**

Fast zerkaut gelangt die Nahrung über die \_\_\_\_\_ in den geräumigen \_\_\_\_\_, der etwa 160 Liter (~ 16 Wassereimer) fasst. Dort wird die Nahrung vorverdaut. Bei dieser Verdauung ist das Rind auf die Hilfe winzig kleiner \_\_\_\_\_ angewiesen, die unverdauliche Zellulose in Zucker umwandeln. Weil die kleinen Lebewesen dabei auch ganz gut leben können, spricht man von einer Lebensgemeinschaft zum gegenseitigen Vorteil, einer \_\_\_\_\_.

Vom Pansen aus gelangen kleine Nahrungsmengen in den \_\_\_\_\_. Hier wird

die Nahrung zu kleinen Nahrungsballen geformt und anschließend zurück ins Maul befördert. Durch die malenden Bewegungen des Unterkiefers wird die Nahrung mit den darin befindlichen Bakterien sorgfältig zerkleinert und erneut geschluckt. Rinder kauen also zweimal. Deshalb bezeichnet man sie als \_\_\_\_\_. Danach fließt der Speisebrei durch eine Rinne der Speiseröhre in den \_\_\_\_\_ und danach in den \_\_\_\_\_, wo die eigentliche Verdauung stattfindet.

\_\_\_\_ /4P

#### Aufgabe 9

##### **Wie heißt der Stammvater des heutigen Hausrindes? Wir kennen zwei Bezeichnungen.**

1. \_\_\_\_\_
2. \_\_\_\_\_

\_\_\_\_ /2P

# Lösung Klassenarbeit - Rind

Haltung; Nutzung; Körperteile; Ernährung; Gebiss; Magen und Verdauung

## Aufgabe 1

Wie sollten nach deiner Meinung Rinder artgerecht gehalten werden?

Sie sollten auf einer Weide und in einer Herde gehalten werden.

\_\_\_ /2P

## Aufgabe 2

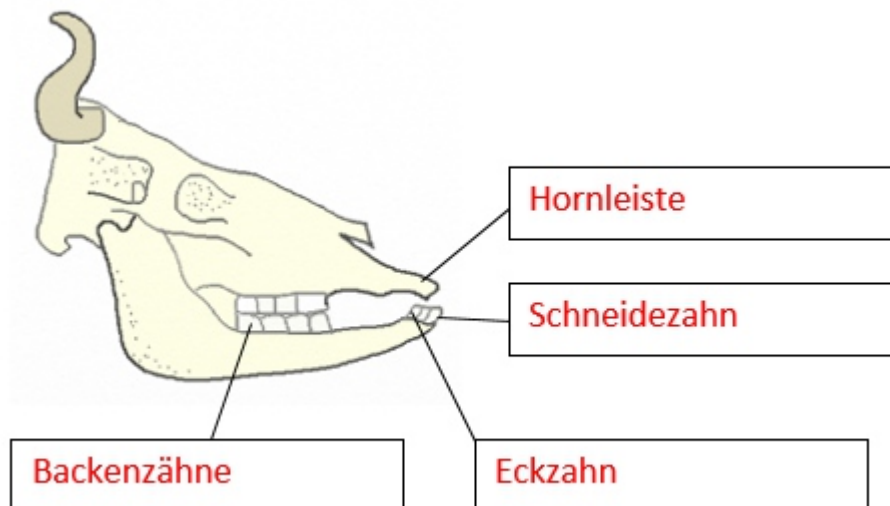
Das Rind ist für den Menschen von großem Nutzen. Nenne mindestens 5 Beispiele!

1. Milch
2. Fleisch
1. Knochen
2. Haut und Haare
1. Horn und Hornspäne

\_\_\_ /3P

## Aufgabe 3

Das Rind ist ein Pflanzenfresser. Benenne die Teile des Rindergebisses!



\_\_\_ /4P

## Aufgabe 4

Wovon ernährt sich das Rind?

Von Gras (Kräuter) und Kraftfutter

\_\_\_ /1P

Aufgabe 5

**Beschreibe kurz die Nahrungsaufnahme des Rindes!**

**Mit der langen rauen Zunge umfasst das Rind ein Grasbüschel, drückt es mit den Schneidezähnen des Unterkiefers gegen die Hornleiste des Oberkiefers und hebt den Kopf ruckartig.**

\_\_\_/2P

Aufgabe 6

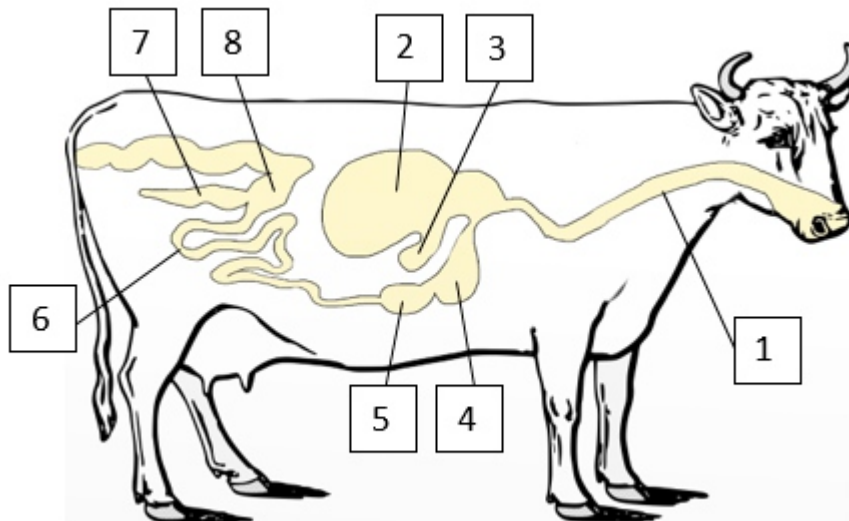
**Was unterscheidet das Pflanzenfressergebiss der Kuh von dem Fleischfressergebiss (Raubtiergebiss) des Hundes oder der Katze?**

**Das Pflanzenfressergebiss hat die Hornleiste und die Backenzähne, das Fleischfressergebiss nicht. Dafür hat das Fleischfressergebiss Fang- und Reißzähne, das Pflanzenfressergebiss nicht.**

\_\_\_/2P

Aufgabe 7

**Der Kuh gelingt es, ein eigentlich für Säugetiere unverdauliches Nahrungsmittel zu verdauen. Dafür hat sie ein hoch spezialisiertes Verdauungssystem. Beschrifte!**



1. **Speiseröhre**
2. **Pansen**
3. **Netzmagen**
4. **Blättermagen**
5. **Labmagen**
6. **Dünndarm**
7. **Blinddarm**
8. **Dickdarm**

\_\_\_/4P

## Aufgabe 8

### Ergänze die fehlenden Wörter!

Fast zerkaut gelangt die Nahrung über die **Speiseröhre** in den geräumigen **Pansen**, der etwa 160 Liter (~ 16 Wassereimer) fasst. Dort wird die Nahrung vorverdaut. Bei dieser Verdauung ist das Rind auf die Hilfe winzig kleiner **Bakterien** angewiesen, die unverdauliche Zellulose in Zucker umwandeln. Weil die kleinen Lebewesen dabei auch ganz gut leben können, spricht man von einer Lebensgemeinschaft zum gegenseitigen Vorteil, einer **Symbiose**.

Vom Pansen aus gelangen kleine Nahrungsmengen in den **Netzmagen**. Hier wird die Nahrung zu kleinen Nahrungsbällen geformt und anschließend zurück ins Maul befördert. Durch die malenden Bewegungen des Unterkiefers wird die Nahrung mit den darin befindlichen Bakterien sorgfältig zerkleinert und erneut geschluckt. Rinder kauen also zweimal. Deshalb bezeichnet man sie als **Wiederkäuer**. Danach fließt der Speisebrei durch eine Rinne der Speiseröhre in den **Blättermagen** und danach in den **Labmagen**, wo die eigentliche Verdauung stattfindet.

\_\_\_ /4P

## Aufgabe 9

Wie heißt der Stammvater des heutigen Hausrindes? Wir kennen zwei Bezeichnungen.

1. **Auerochse**
2. **Urochse**

\_\_\_ /2P

*Viel Erfolg!!*

Gesamt: \_\_\_/24P

Note	1	1-	1-2	2+	2	2-	2-3	3+	3	3-	3-4	4+	4	4-	4-5	5+	5	5-	5-6	6+
Punkte	21	20	19	18	18	17	16	15	14	13	12	10	9	8	7	6	6	5	4	3