

1. Du kennst die Selbstlaute. Schreibe sie auf.



2. Male alle Selbstlaute grün an.

Hallo, ich bin der Bibu und seh' dir zu.
Geh' jeden Tag zur Schule, sehr schnell lernst du.

3. Das sind Fantasiewörter.

Unterstreiche die Wörter, die einen kurzen Selbstlaut haben.

Höpern	tocken	Knatel	bralen
Höppern	token	Knattel	brallen
Pida	voggir	Sazuf	musseln
Pidda	vogir	Sazuff	museln



4. Entscheide dich:

Schreibst du **rufen** oder **ruffen**? _____

Erkläre, warum du es so geschrieben hast. Welche Regel gilt?

.....

.....

.....

.....

5. Male in dem folgenden Satz die Selbstlaute an:

Die Kinder messen die Temperatur mit dem Thermometer.

1. Die Selbstlaute:

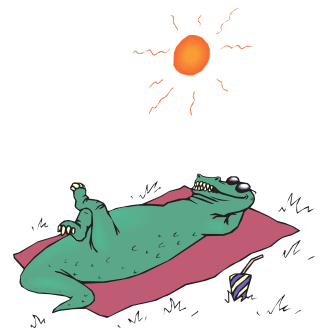
Unterstreiche die Selbstlaute mit einer Farbe:

Pilz, Vogel, Waage, Uhr, Telefon, Roller, Paket,
Sonne, Erde, Acker, Angel, Esel, Igel, Imker, Obst,
Unfall, Eskimo, Urlaub, Umwelt, Axt

2. Mitlaute:

Unterstreiche die Mitlaute mit einer anderen Farbe:

Pilz, Vogel, Waage, Uhr, Telefon,
Roller, Paket, Sonne, Erde, Acker,
Angel, Esel, Igel, Imker, Obst, Unfall,
Eskimo, Urlaub, Umwelt, Axt



3. Umlaute:

Trage die fehlenden Umlaute ein:

Blüte, Fl_te, K_se, Br_cke, K_nig, M_rchen, B_rste,
L_we, St_ngel

4. Kennzeichne kurze Vokale bzw. Umlaute mit einem Punkt und lange
Vokale mit einem Strich !

Nomen	Wal	Teller	grün	Axt	fliehen
bohren	schwierig	hoch	Wut	Bad	
nett	Hummel	böse	kalt	Wasser	Regen
nennen	über	zehn			

5. Setze die fehlenden Selbstlaute ein.

H_f	K_nd	B_nk	H_nd	H_ft
H_nd	St_rn	T_sch	Br_t	B_s

Schreibe die Nomen mit dem bestimmten Artikel auf.

.....
.....



a, e, i, o, u, sind _____.

eu, äu, ei, au sind _____.

ü, ä, ö sind _____.

1. Kennzeichne die kurzen Selbstlaute mit einem Punkt und die langen mit einem Strich.

Schalt	Affe	Rohr	Brille	Feder
Lob	Vater	Mutter	Schule	Bus
Bruder	Katze	Koffer	Garten	Pfeffer

2. Unterstreiche alle Selbstlaute.

Hallo, ich sehe dir gerne zu. Ich heiße Bibu.

3. Ergänze die fehlenden Selbstlaute!

S...nne,	K...pf,	P...pier,nt....,
Apr...l,	H...se,	T...cht...r,	N...s....,
H...ls,	B...den.		



4. Male die Selbstlaute gelb, die Umlaute orange an:

Uhu, Mama, Igel, Öfen, Kopf, lila, Märchen,
Löwe, Omi, Möbel, April, flüssig, Schnee

Bestimmt kennst du Mitlaute: Nenne 5 :

5. Male im folgenden Satz die Selbstlaute rot an!

Im März blühen Schneeglöckchen, Krokusse und Tulpen.

1. Du kennst die Selbstlaute. Schreibe Sie auf.

2. Male alle Selbstlaute rot an.

Hallo, ich bin der Bibu und seh' dir zu.
Geh' jeden Tag zur Schule, sehr schnell lernst Du.

3. Kreise alle Selbstlaute rot ein:

Not Mitte Wald Erde

4. Kreise alle Mitlaute blau ein:

Igel Bus Uhr Berg



5. Kreise in diesen Wörtern die Selbstlaute rot ein!

SCHMETTERLING KROKUSSE SABRINA MILCH

6. Hier fehlen die Selbstlaute! Setze die passenden ein!

Sch__l__ Pf__t__ N__ss L__ft__rd__ Bl__m__ kl__n

7. Verzaubere die Wörter in neue Wörter! Tausche nur die Selbstlaute!

Nadel  _____ Tinte  _____

8. Kreise alle Selbstlaute ein:

Kinder, mutig, Jahr, Schlitten, fahren, rot

5. Unterstreiche alle Mitlaute grün!

Samstag - Oktober – arbeiten

6. Verändere die Selbstlaute und schreibe das neue Wort daneben!

aus Wind wird _____

aus Hose wird _____

1. Ganz viele Selbstlaute sind verschwunden. Kannst du sie wieder einsetzen?

__ p f __ l

Sch __ l b __ s

__ c h t __ r b __ h n

T __ r n h __ l l __

G __ r t __ n b __ n k

S __ n d k __ s t __ n

Sch m __ t t __ r l __ n g

R __ m m __ l p l __ t z

B __ s t __ l s c h __ r __

R __ d __ r b __ t

K __ r __ s s __ l l

Z __ m m __ r p f l __ n z __

R __ t s c h b __ h n

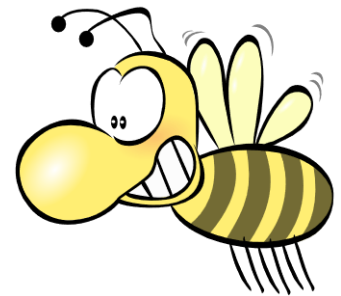
P __ r __ t __ n s c h __ f f

W __ s s __ r r __ t s c h __

W __ n d r __ d

__ c h t __ r b __ h n

T __ n t __



2. Nachrichten in der Klasse

Rolf und Thorsten haben sich gestritten. Dabei fiel Rolfs neues B_ch in den B_ch. Michael ist vor der Sch_le auf der Sch_le einer Banane ausgerutscht. Petra muss fehlen, weil sie von einem H_nd in die H_nd gebissen wurde. Wir wollen eine große P_ppe basteln, aber wir brauchen noch P_ppe. Dem Hausmeister mach die Unordnung in der K_mmer für Putzmittel großen K_mmer.

3. Setze die fehlenden Buchstaben ein und schreibe die Nachricht ab.

Die Z_nge rostet. Ich habe mir auf die Z_nge gebissen.

Der H_se schlägt einen Haken. In H_se ist ein Loch.

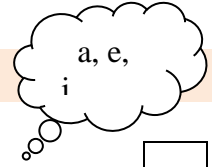
Der W_nd bläst gegen die W_and.

1. Male alle Selbstlaute an.



Hallo, ich bin Bibu und seh´ dir zu.
Geh´ jeden Tag zur Schule, sehr schnell lernst du.

2. In jedem Satz fehlt ein Selbstlaut



W__ nn k__ nn __ nn__ __ m S__ mst__ g __ nfangen?

W__ r k__ nnt d__ n F__ hl__ r in L__ nas T__ st?

__ n __ lses __ mb__ ss __ sst __ lse __ mmer Fr__ tten.

W__ w__ hnt __ tt__ __ fen__ hr?

A__ s dem gra__ en D__ nst r__ ft ein __ h__ .

3. Wie heißen die Umlaute

4. Schreibe aus den Wörtern die Mitlaute heraus!

Kühlschrank

Teppich

Waage

Wald

5. Hier fehlen einige Selbstlaute. Kannst du sie einsetzen?

L__ sa g__ ht g__ rn einkauf__ n.

G__ st__ rn w__ r Lis__ m__ t d__ r Tr__ gt__ sche einkauf__ n.

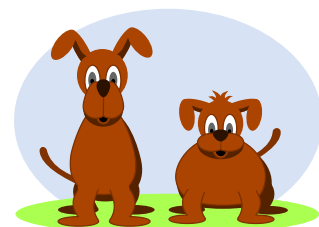
Heut__ n__ mmt sie d__ n K__ rb.

D__ s G__ ld __ nd d__ n Z__ ttel d__ rf sie n__ cht v__ rgess__ n.

So oft konnte ich die Selbstlaute einsetzen:

a: ____ mal **i:** ____ mal **u:** ____ mal

e: ____ mal **o:** ____ mal



1. Kennst du die verschiedenen Laute? Schreibe jeweils 3 Laute auf!

Selbstlaute: ___ ___ ___

Umlaute: ___ ___ ___

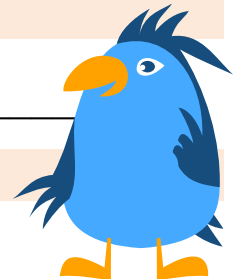
Mitlaute: ___ ___ ___

Doppellaute: ___ ___ ___

**M, W, a, A, s, l, t, r, i, U, B, E, v, G, H, O,
d, w, k, e, f, u**

2. Schreibe alle Selbstlaute heraus!

3. Schreibe die Mitlaute heraus!



4. Lang oder kurz?

Manche betonte Selbstlaute klingen lang, manche kurz.

Teste es bei den unten stehenden Wörtern und ordne sie zu!

Blatt, Vogel, Kopf, Tuch, Glas, Teller, Ohr, Nase, Tisch, Suppe

kurz: _____

lang: _____

5. Schreibe die kurze Geschichte ab und setze dabei die fehlenden Selbstlaute **a, e, i, o** und **u** ein!

Th_m_s b_s_cht _m M_rg_n Op_ _nd _m_.

Ihr_ K_tz_ h_t J_ng_ b_k_mm_n.

Die Kl_in_n h_b_n die Aug_n n_ch g_schl_ss_n.

Th_m_s w_ll auch ein_ K_tz_ h_b_n.

6. In diesen Vornamen fehlen die Selbstlaute. Trage sie ein!

S_ndr_ S_b_st_an T_b_as Sv_n J_tt_ Br_tt_

7. Tausche die Selbstlaute, um neue Wörter zu machen.

Aus Stirn wird ein Himmelskörper. _____

Aus Uhr wird ein Körperteil. _____

Aus Schloss wird das Ende. _____

Aus Buch wird ein ganz kleiner Fluss. _____

Aus Tante wird etwas, das man zum Schreiben braucht.

1. a e i o u
2. Hallo, ich bin der Bibu und seh' dir zu.
Geh' jeden Tag zur Schule, sehr schnell lernst du.
3. Höpern focken Knatel bralen
Höppern token Knattel brallen
Pida voggir Sazuf musseln
Pidda vogir Sazuff museln
4. Schreibst du rufen oder ruffen? rufen
Erkläre, warum du es so geschrieben hast. Welche Regel gilt?
-langer Selbstlaut, daher nur ein Mitlaut
5. Male in dem folgenden Satz die Selbstlaute an:
Die Kinder messen die Temperatur mit dem Thermometer.

1. Die Selbstlaute: a - e - i - o - u

Unterstreiche die Selbstlaute mit einer Farbe:

Pilz, Vogel, Waage, Uhr, Telefon, Roller, Paket, Sonne, Erde, Acker, Angel, Esel, Igel, Imker, Obst, Unfall, Eskimo, Urlaub, Umwelt, Axt

2. Mitlaute: b - c - d - f - g - h - j - k - l - m - n - p - q - r - s - t - v - w - x - y - z

Unterstreiche die Mitlaute mit einer anderen Farbe:

Pilz, Vogel, Waage, Uhr, Telefon, Roller, Paket, Sonne, Erde, Acker, Angel, Esel, Igel, Imker, Obst, Unfall, Eskimo, Urlaub, Umwelt, Axt

3. Umlaute: ä, ö, ü

Trage die fehlenden Umlaute ein:

Blüte, Flöte, Käse, Brücke, König, Märchen, Bürste, Löwe, Stängel

4. Kennzeichne kurze Vokale bzw. Umlaute mit einem Punkt und lange Vokale mit einem Strich !

Nomen *	Wal	Teller * *	grün	Axt *	fliehen *	bohren *
schwierig *	hoch	Wut	Bad	nett *	Hummel * *	böse *
kalt *	Wasser * *	Regen *	nennen * *	über *	zehn	

Nr. 5

Hof	Kind	Bank	Hand	Heft
Hund	Stern	Tisch	Brot	Bus

6. Schreibe die Nomen mit dem bestimmten Artikel auf.

der Hof, das Kind, die Bank, die Hand, das Heft
der Hund, der Stern, der Tisch, das Brot, der Bus

a, e, i, o, u, sind Selbstlaute.

eu, äu, ei, au sind Zwilaute. ü, ä, ö sind Umlaute.

1. Kennzeichne die kurzen Selbstlaute mit einem Punkt und die langen mit einem Strich.

Sch <u>a</u> l	Aff <u>e</u>	R <u>o</u> hr	Brill <u>e</u>	F <u>e</u> der	
-	*	-	*	-	
L <u>o</u> b	V <u>a</u> ter	Mutter	Schul <u>e</u>	Bus	
-	-	*	-	*	
Br <u>u</u> der	Katze	Koff <u>e</u> r	Gart <u>e</u> n	Pfeff <u>e</u> r	
-	*	*	*	*	

2. Unterstreiche alle Selbstlaute.

Hallo, ich sehe dir gern zu. Ich bin der Bibu.

3. Ergänze die fehlenden Selbstlaute!

S onne, Kopf, Papier, Ente, April, Hase, Tochter, Nase, Hals, Boden.

4. Male die Selbstlaute gelb, die Umlaute orange an:

Uhu, Mama, Igel, Ofen, Kopf, lila, Marchen, Lowe, Omi, Mobel, April, flussig, Schule

Bestimmt kennst du Mitlaute: Nenne 5 : **b, c, d, f, g,**

5. Male im folgenden Satz die Selbstlaute rot an!

Im **M**ärz blühen Schneeglöckchen, Krokusse und Tulpen.

1. Du kennst die Selbstlaute. Schreibe Sie auf.

A E I O U

2. Male alle Selbstlaute rot an.

Hallo, ich bin der Bibu und seh' dir zu.

Geh' jeden Tag zur Schule, sehr schnell lernst Du.

3. Kreise alle Selbstlaute rot ein: Not Mitte Wald Erde

4. Kreise alle Mitlaute blau ein: Igel Bus Uhr Berg

5. Kreise in diesen Wörtern die Selbstlaute rot ein!

SCHMETTERLING KROKUSSE SABRINA MILCH

6. Hier fehlen die Selbstlaute! Setze die passenden ein!

Schule Pfote Nuss Lift Erde Blume klein

7. Verzaubere die Wörter in neue Wörter! Tausche nur die Selbstlaute!

Nadel → Nudel

Tinte → Tante

8. Kreise alle Selbstlaute ein:

Kinder, mutig, Jahr, Schlitten, fahren, rot

5. Unterstreiche alle Mitlaute grün!

Samstag - Oktober - arbeiten

6. Verändere die Selbstlaute und schreibe das neue Wort daneben!

aus Wind wird Wand

aus Hose wird Hase

1. Ganz viele Selbstlaute sind verschwunden. Kannst du sie wieder einsetzen?

Apfel

Schulbus

Achterbahn

Turnhalle

Gartenbank

Sandkasten

Schmetterling

Bastelschere

Karussell

Zimmerpflanze

Rutschbahn

Piratenschiff

Wasserrutsche

Windrad

Achterbahn

Rummelplatz

Ruderboot

Tante

2. Nachrichten in der Klasse

Buch Bach Schale Schule Hund Hand Puppe Pappe Kammer Kummer

3. Setze die fehlenden Buchstaben ein und schreibe die Nachricht ab.

Zunge, Zunge, Hase Hose Wind Wand

1. Male alle Selbstlaute an.

Hallo, ich bin Bibu und seh´ dir zu.

Geh´ jeden Tag zur Schule, sehr schnell lernst du.

2. In jedem Satz fehlt ein Selbstlaut

Wann kann Anna am Samstag anfangen? a

Wer kennt den Fehler in Lenas Test? e

In Iلسes Imbiss isst Ilse immer Fritten. i

Wo wohnt Otto Ofenohr? o

Aus dem grauen Dunst ruft ein Uhu. u

3. Wie heißen die Umlaute ä, ö und ü

4. Schreibe aus den Wörtern die Mitlaute heraus!

Kühlschrank	Teppich	Waage	Wald
K h l s c h r n k	T p p c h	W g	W l d

1. Kennst du die verschiedenen Laute? Schreibe jeweils 3 Laute auf!

Selbstlaute: a e i

Umlaute: ä ö ü

Mitlaute: b c d

Doppellaute: au ei eu

2. Schreibe alle Selbstlaute heraus! A, a, E, e, I, i, O, U, u

3. Schreibe die Mitlaute heraus! M, W, B, v, G, H, d, w, k, f, s, r, t

3.) Lang oder kurz?

Manche betonte Selbstlaute klingen lang, manche kurz. Teste es bei den unten stehenden Wörtern und ordne sie zu!

kurz: Blatt, Kopf, Teller, Tisch, Suppe

lang: Vogel, Tuch, Glas, Ohr, Nase

5. Schreibe die kurze Geschichte ab und setze dabei die fehlenden Selbstlaute a, e, i, o und u ein!

Thomas besucht am Morgen Opa und Oma.

Ihre Katze hat Junge bekommen.

Die Kleinen haben die Augen noch geschlossen.

Thomas will auch eine Katze haben.

6. In diesen Vornamen fehlen die Selbstlaute. Trage sie ein!

Sandra Sebastian Tobias Sven Jutta Britta

7. Tausche die Selbstlaute, um neue Wörter zu machen.

Aus Stirn wird ein Himmelskörper. **Stern**

Aus Uhr wird ein Körperteil. **Ohr**

Aus Schloss wird das Ende. **Schluss**

Aus Buch wird ein ganz kleiner Fluss. **Bach**

Aus Tante wird etwas, das man zum Schreiben braucht. **Tinte**