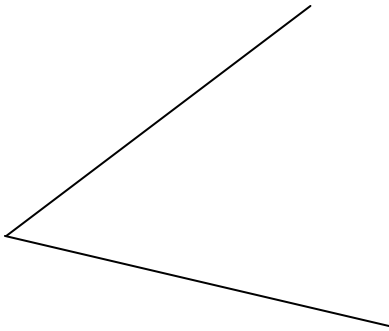
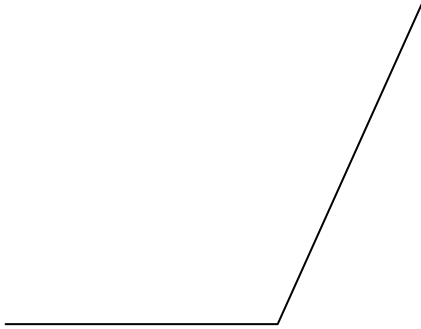

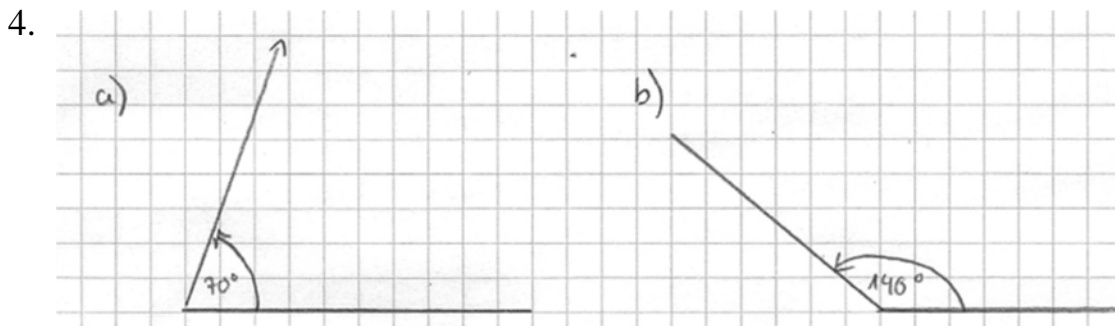
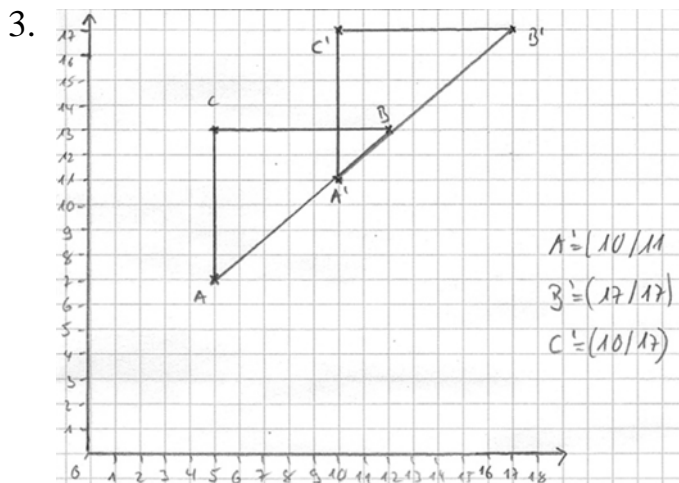
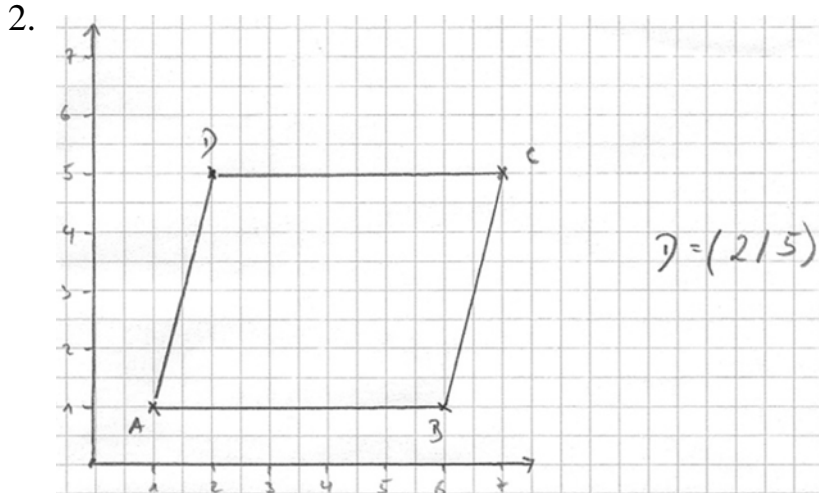


<p>6. Miss die Winkel und schreibe die Winkelart darunter!</p> <p>a) </p> <p>b) </p>	4/
<p>7. Wie viele Grad hat ein rechter Winkel?</p>	0.5/
<p>8. Zeichne in ein Gitternetz (Einheit Kästchen). Zeichne ein Viereck mit den Punkten A (6/1), B(9/4), C(6/7) und D (1/4) ein.</p> <p>a) Wie heißt das Viereck?</p> <p>b) Drehe das Viereck eine Vierteldrehung nach rechts um den Punkt B. Gib die Koordinaten der Bildpunkte A', C' und D' an.</p>	5/
<p>9. Zeichne das Muster größer!</p> <div style="display: flex; align-items: center;">  <div style="margin-left: 20px;"> <p>Nimm als Quadratseite 8 cm.</p> </div> </div>	2/
<p>10. Zeichne einen Kreis mit dem Durchmesser 8 cm.</p> <p>a) Kennzeichne auf der Kreislinie einen beliebigen Punkt A.</p> <p>b) Trage von hier aus den Radius mit dem Zirkel so oft auf der Kreislinie ab, bis du wieder bei A bist.</p> <p>c) Verbinde die jeweiligen Punkte mit dem Lineal.</p> <p>d) Weißt du wie die entstandene Fläche heißt?</p>	5/
<p>Gesamtpunkte:</p>	31/

Lösung: Geometrieprobe 6. Klasse Koordinatensystem, Winkel

1. a) Parallelogramm, b) Trapez, c) Raute, d) Rechteck, e) Dreieck, f) Quadrat, g) Kreis



5. a) überstumpfer Winkel

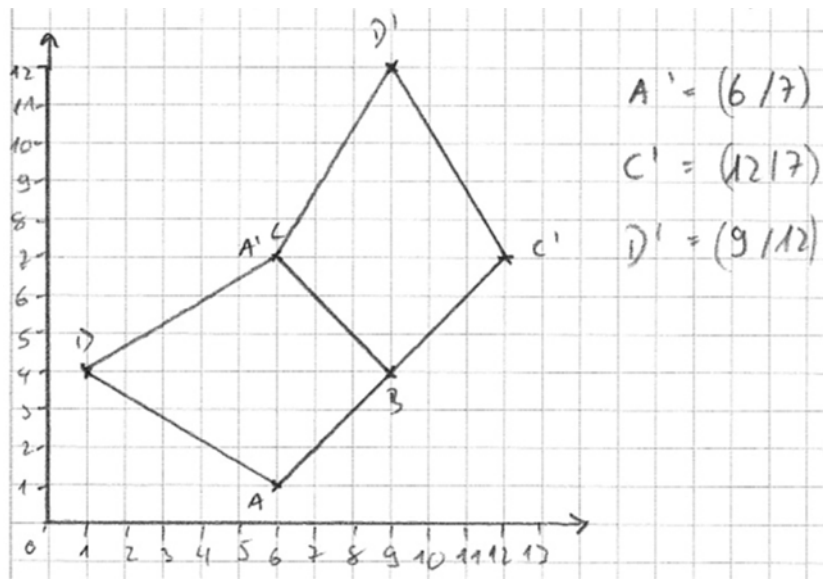
b) gestreckter Winkel

6. a) spitzer Winkel 50 Grad

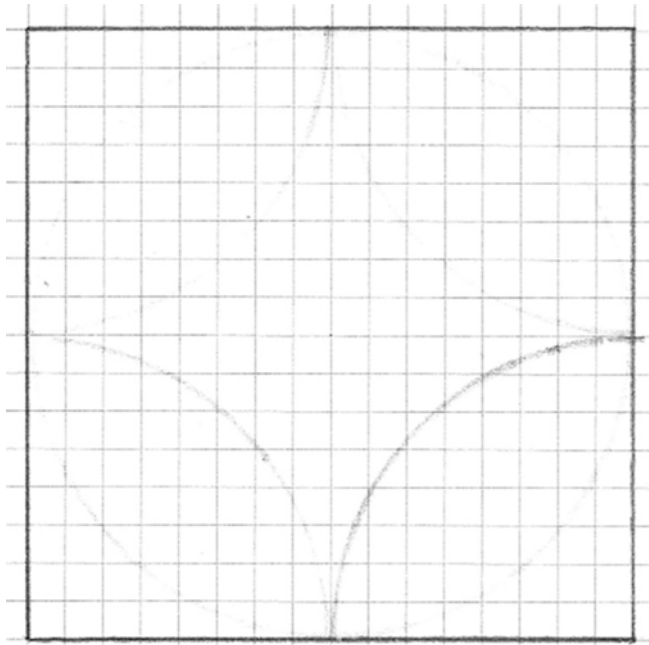
b) stumpfer Winkel 115 Grad

7. 90 Grad

8.



9.



10.

