

## Aufgabe 1

Berechne

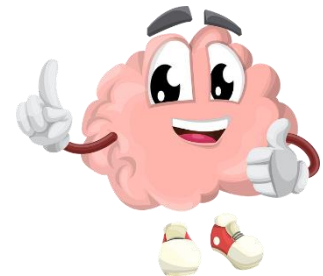
$$\frac{4}{9} \text{ von } 180 \text{ EUR} \quad \underline{\hspace{4cm}}$$

$$\frac{2}{5} \text{ von } 3 \text{ kg} \quad \underline{\hspace{4cm}}$$

$$\frac{5}{12} \text{ von } 1 \text{ h} \quad \underline{\hspace{4cm}}$$

## Aufgabe 2

Kennzeichne  $\frac{3}{7}$ 

## Aufgabe 3

Zeichne einen Kreis mit 3 cm Radius und färbe  $\frac{3}{4}$  ein.

## Aufgabe 4

Wie viel fehlt an einem ganzen Ganzen?

a)  $\frac{3}{4} + \text{---} = 1$

b)  $\frac{2}{5} + \text{---} = 1$

c)  $\frac{7}{9} + \text{---} = 1$

## Aufgabe 5

Um wie viel ist der Bruch größer als ein Ganzes?

a)  $\frac{7}{5}$  \_\_\_\_\_

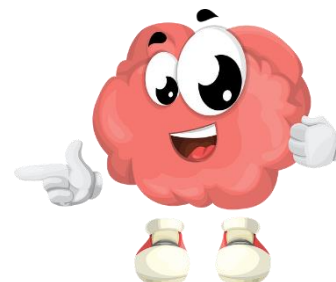
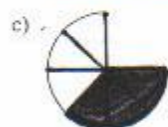
b)  $\frac{13}{9}$  \_\_\_\_\_

c)  $\frac{23}{17}$  \_\_\_\_\_

d)  $\frac{29}{25}$  \_\_\_\_\_

### Aufgabe 1

Welcher Bruchteil der Gesamtfläche ist grau eingefärbt?



### Aufgabe 2

Notiere folgende Brüche als natürliche Zahl oder in er gemischten Schreibweise

a)  $\frac{7}{7} = \underline{\quad}$

b)  $\frac{5}{3} = \underline{\quad}$

c)  $\frac{15}{7} = \underline{\quad}$

d)  $\frac{81}{9} = \underline{\quad}$

e)  $\frac{115}{11} = \underline{\quad}$

f)  $\frac{309}{100} = \underline{\quad}$

### Aufgabe 3

Gib als unechten Bruch an

a)  $5\frac{1}{2} = \underline{\quad}$

b)  $10\frac{3}{8} = \underline{\quad}$

c)  $4\frac{17}{25} = \underline{\quad}$

### Aufgabe 4

Notiere als Bruch. Gib das Ergebnis – wenn möglich – auch als natürliche Zahl oder in der gemischten Schreibweise an.

a)  $5 : 9 = \underline{\quad}$

b)  $11 : 11 = \underline{\quad}$

d)  $13 : 5 = \underline{\quad}$

e)  $44 : 22 = \underline{\quad}$

### Aufgabe 5

Bestimme das Ganze!

$\frac{7}{11}$  der Menge sind 105 Kilogramm \_\_\_\_\_

### Aufgabe 6

Bestimme den Platzhalter

a)  $\frac{2}{5} g = \underline{\quad} mg$

b)  $\frac{1}{4} \text{ min} = \underline{\quad} s$

c)  $\frac{1}{10} m = \underline{\quad} dm$



### Aufgabe 1

In der Klasse 6a und 6c sind insgesamt 60 Schülerinnen und Schüler.  $\frac{2}{15}$  davon bevorzugen das Fach Deutsch,  $\frac{1}{2}$  das Fach Kunst,  $\frac{7}{30}$  das Fach Mathematik und  $\frac{1}{20}$  das Fach Erdkunde. Der Rest enthält sich der Befragung.

a) Wie viele Schüler geben jeweils Deutsch, Kunst, Mathematik oder Erdkunde als ihr Lieblingsfach an?

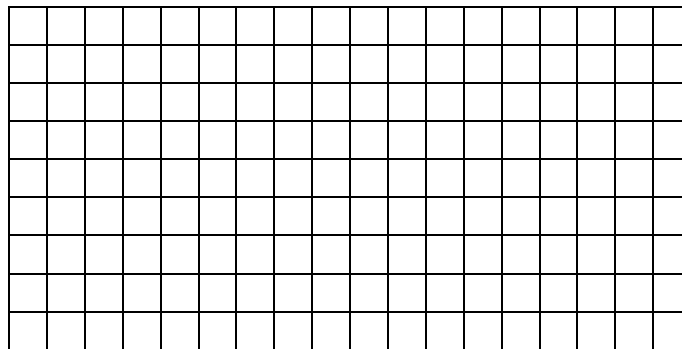
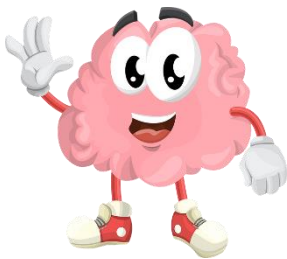
---

b) Welcher Bruchteil enthält sich der Befragung? Wie viele Schüler sind dies tatsächlich?

---

### Aufgabe 2

Zeichne ein Rechteck mit Länge 6 cm und Breite 4 cm. Färbe  $\frac{1}{4}$  blau,  $\frac{2}{48}$  grün und  $\frac{2}{3}$  braun.



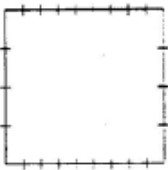
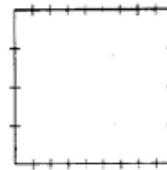
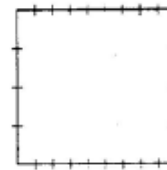

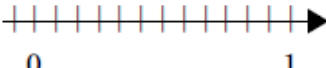
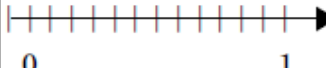
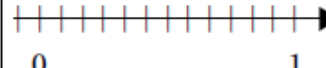
### Aufgabe 3

$\frac{1}{3}$  Schüler einer Klasse sind Jungen. Davon sind  $\frac{3}{4}$  evangelisch.

a) Wie hoch ist der Anteil evangelischer Jungen?

b) Wie viele evangelische Jungen sind das, wenn 24 Schüler in der Klasse sind?



<p>Färbe den angegebenen Bruchteil</p>  $\frac{1}{4}$	<p>Färbe den angegebenen Bruchteil</p>  $\frac{5}{9}$	<p>Färbe den angegebenen Bruchteil</p>  $\frac{2}{3}$
<p>Berechne. Ergänze dazu das Pfeildiagramm.</p> $\frac{2}{3}$ von 21 Autos (A) $\frac{2}{3} \rightarrow \rightarrow$	<p>Berechne. Ergänze dazu das Pfeildiagramm.</p> $\frac{11}{12}$ von 96 Autos (A) $\frac{11}{12} \rightarrow \rightarrow$	<p>Berechne. Ergänze dazu das Pfeildiagramm.</p> $\frac{25}{27}$ von 108 Autos (A) $\frac{25}{27} \rightarrow \rightarrow$
<p>Berechne den Bruchteil.</p> $\frac{3}{4}$ von 12 Flaschen _____	<p>Berechne den Bruchteil.</p> $\frac{14}{15}$ von 60 Kisten _____	<p>Berechne den Bruchteil.</p> $\frac{8}{13}$ von 52 Autos _____
<p>Gib <math>\frac{2}{3}</math> h in Minuten an.</p> _____	<p>Gib <math>\frac{7}{10}</math> h in Minuten an.</p> _____	<p>Gib <math>\frac{11}{15}</math> h in Minuten an.</p> _____
<p>Vergleiche <math>\frac{5}{8}</math> und <math>\frac{7}{8}</math>.</p> <p>Setze passend &lt; oder &gt; ein.</p> _____	<p>Ordne nach der Größe. Beginne mit dem kleinsten Bruch.</p> $\frac{9}{11}$ , $\frac{9}{16}$ , $\frac{9}{13}$ _____	<p>Ordne nach der Größe. Beginne mit dem kleinsten Bruch.</p> $\frac{4}{5}$ , $\frac{3}{4}$ , $\frac{6}{7}$ _____
<p>Schreibe als gemischte Zahl.</p>  = _____	<p>Schreibe als gemischte Zahl.</p> $\frac{25}{7}$ = _____	<p>Schreibe als gemischte Zahl.</p> $\frac{169}{33}$ = _____
<p>Schreibe als Bruch.</p> $4 \frac{2}{3}$ = _____	<p>Schreibe als Bruch.</p> $6 \frac{5}{8}$ = _____	<p>Schreibe als Bruch.</p> $7 \frac{12}{35}$ = _____
<p>Markiere die Brüche mit einem Pfeil am Zahlenstrahl.</p>  <p>0                      1</p> <p>a) <math>\frac{5}{12}</math> b) <math>\frac{1}{12}</math> c) <math>\frac{11}{12}</math></p>	<p>Markiere die Brüche mit einem Pfeil am Zahlenstrahl.</p>  <p>0                      1</p> <p>a) <math>\frac{1}{2}</math> b) <math>\frac{1}{3}</math> c) <math>\frac{3}{4}</math></p>	<p>Markiere die Brüche mit einem Pfeil am Zahlenstrahl.</p>  <p>0                      1</p> <p>a) <math>\frac{5}{6}</math> b) <math>\frac{2}{3}</math> c) <math>\frac{5}{5}</math></p>



**Aufgabe 1**

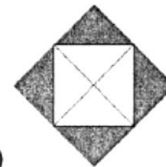
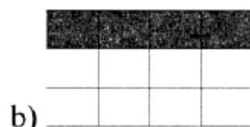
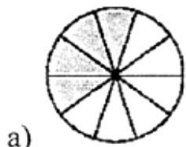
Schreibe einen beliebigen Bruch auf und beschrifte den Bruch.

**Aufgabe 2**

Schreibe je ein Beispiel für einen echten Bruch, einen Stammbruch und eine gemischte Zahl auf.

**Aufgabe 3**

Welcher Teil ist gefärbt? Gib immer zwei Brüche an.

**Aufgabe 4**

Vier Schüler gehen in eine Pizzeria um zu essen. Jeder Schüler isst  $1\frac{1}{4}$  Pizza.

Wie viele Pizzen haben die vier Kinder gemeinsam gegessen?

**Aufgabe 5**

Schreibe die Uhrzeit als Bruch und mit h als Maßeinheit

a) 45 min =

b) 30 min =

c) 15 min =

d) 5 min =

**Aufgabe 6**

Berechne die Bruchteile

$\frac{1}{7}$  von 350 kg =

$\frac{2}{5}$  von 1000 m =

$\frac{3}{8}$  von 4 m =

$\frac{5}{15}$  von 60 t =



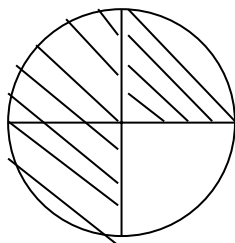
**Aufgabe 1**

Berechne

$$\frac{4}{9} \text{ von } 180 \text{ EUR} \quad 180 : 9 = 20 \text{ EUR} \quad 20 \cdot 4 = \underline{80 \text{ EUR}}$$

$$\frac{2}{5} \text{ von } 3 \text{ kg} \quad 3 \text{ kg} = 3000 \text{ gr} \quad 3000 : 5 = 600 \text{ gr} \quad 600 \cdot 2 = 1200 \text{ gr} = \underline{1,2 \text{ kg}}$$

$$\frac{5}{12} \text{ von } 1 \text{ h} \quad 1 \text{ h} = 60 \text{ min} \quad 60 : 12 = 5 \text{ min} \quad 5 \cdot 5 = \underline{25 \text{ min}}$$

**Aufgabe 2**Kennzeichne  $\frac{3}{7}$ **Aufgabe 3**Zeichne einen Kreis mit 3 cm Radius und färbe  $\frac{3}{4}$  ein.**Aufgabe 4**

Wie viel fehlt an einem ganzen Ganzen?

a)  $\frac{3}{4} + \frac{1}{4} = 1$

b)  $\frac{2}{5} + \frac{3}{5} = 1$

c)  $\frac{7}{9} + \frac{2}{9} = 1$

**Aufgabe 5**

Um wie viel ist der Bruch größer als ein Ganzes?

a)  $\frac{7}{5} = \frac{5}{5} + \frac{2}{5}$

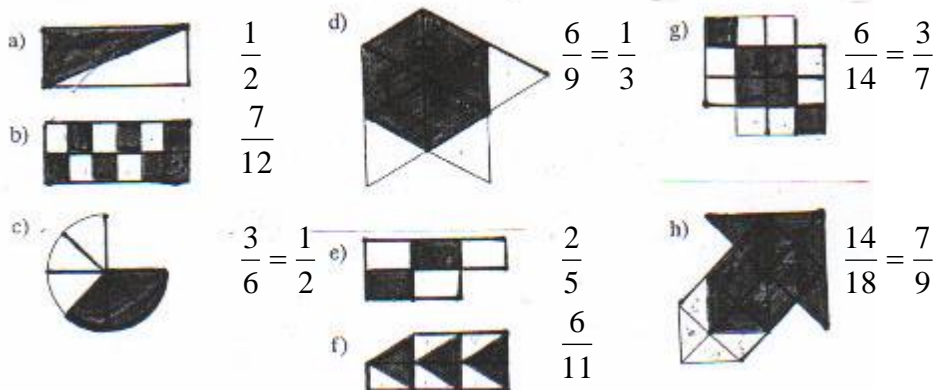
b)  $\frac{13}{9} = \frac{9}{9} + \frac{4}{9}$

c)  $\frac{23}{17} = \frac{17}{17} + \frac{6}{17}$

d)  $\frac{29}{25} = \frac{25}{25} + \frac{4}{25}$

**Aufgabe 1**

Welcher Bruchteil der Gesamtfläche ist grau eingefärbt?

**Aufgabe 2**

Notiere folgende Brüche als natürliche Zahl oder in er gemischten Schreibweise

a)  $\frac{7}{7} = 1$       b)  $\frac{5}{3} = 1\frac{2}{3}$       c)  $\frac{15}{7} = 2\frac{1}{7}$   
 d)  $\frac{81}{9} = 9$       e)  $\frac{115}{11} = 10\frac{5}{11}$       f)  $\frac{309}{100} = 3\frac{9}{100}$

**Aufgabe 3**

Gib als unechten Bruch an

a)  $5\frac{1}{2} = \frac{10}{2} + \frac{1}{2} = \frac{11}{2}$       b)  $10\frac{3}{8} = \frac{80}{8} + \frac{3}{8} = \frac{83}{8}$       c)  $4\frac{17}{25} = \frac{100}{25} + \frac{17}{25} = \frac{117}{25}$

**Aufgabe 4**

Notiere als Bruch. Gib das Ergebnis – wenn möglich – auch als natürliche Zahl oder in der gemischten Schreibweise an.

a)  $5 : 9 = \frac{5}{9}$       b)  $11 : 11 = \frac{11}{11} = 1$       d)  $13 : 5 = \frac{13}{5} = 2\frac{3}{5}$       e)  $44 : 22 = \frac{44}{22} = 2$

**Aufgabe 5**

Bestimme das Ganze!

$$\frac{7}{11}$$

$\frac{7}{11}$  der Menge sind 105 Kilogramm  $105 : 7 \cdot 11 = 165$  kg

**Aufgabe 6**

Bestimme den Platzhalter

a)  $\frac{2}{5} g = \underline{400} \text{ mg}$       b)  $\frac{1}{4} \text{ min} = \underline{15} \text{ s}$       c)  $\frac{1}{10} m = \underline{1} \text{ dm}$

**Aufgabe 1**

In der Klasse 6a und 6c sind insgesamt 60 Schülerinnen und Schüler.  $\frac{2}{15}$  davon bevorzugen das Fach Deutsch,  $\frac{1}{2}$  das Fach Kunst,  $\frac{7}{30}$  das Fach Mathematik und  $\frac{1}{20}$  das Fach Erdkunde. Der Rest enthält sich der Befragung.

- a) Wie viele Schüler geben jeweils Deutsch, Kunst, Mathematik oder Erdkunde als ihr Lieblingsfach an?  
 b) Welcher Bruchteil enthält sich der Befragung? Wie viele Schüler sind dies tatsächlich

$$60 : 15 \cdot 2 = 8 \quad 60 : 2 \cdot 1 = 30 \quad 60 : 30 \cdot 7 = 14 \quad 60 : 20 \cdot 1 = 3$$

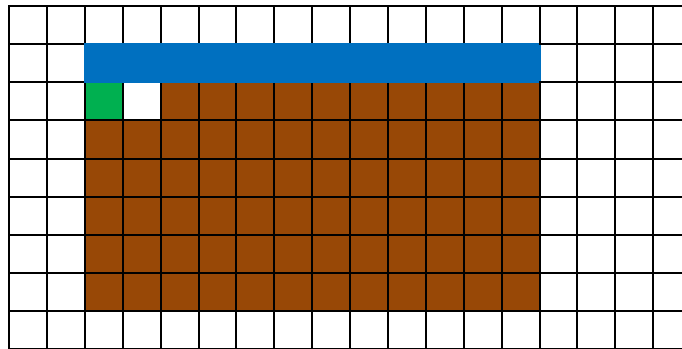
Es geben 8 Schüler Deutsch, 30 Schüler Kunst, 14 Schüler Mathematik und 3 Schüler Erdkunde als ihr Lieblingsfach an.

$$60 : 12 = 5 = \frac{1}{12}$$

5 Schüler enthalten sich, das sind  $\frac{1}{12}$  von 60

### Aufgabe 2

Zeichne ein Rechteck mit Länge 6 cm und Breite 4 cm. Färbe  $\frac{1}{4}$  blau,  $\frac{2}{48}$  grün und  $\frac{2}{3}$  braun.



### Aufgabe 3

$\frac{1}{3}$  Schüler einer Klasse sind Jungen. Davon sind  $\frac{3}{4}$  evangelisch.

a) Wie hoch ist der Anteil evangelischer Jungen?

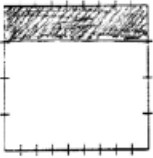
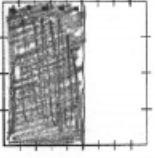
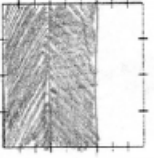
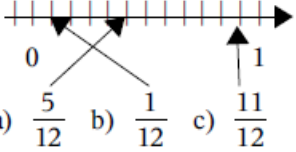
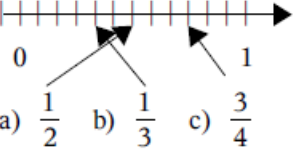
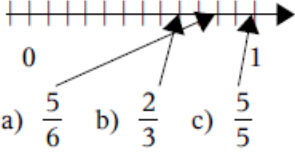
$\frac{1}{4}$  der Klasse sind evangelische Jungen

b) Wie viele evangelische Jungen sind das, wenn 24 Schüler in der Klasse sind?

$\frac{1}{4}$  von 24 = 6 Jungen

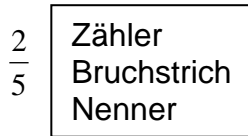
6 Jungen sind evangelisch



		
$21 \text{ A} \xrightarrow{\cdot 3} 7 \text{ A} \xrightarrow{\cdot 2} 14 \text{ A}$	$96 \text{ A} \xrightarrow{\cdot 12} 8 \text{ A} \xrightarrow{\cdot 11} 88 \text{ A}$	$108 \text{ A} \xrightarrow{\cdot 27} 4 \text{ A} \xrightarrow{\cdot 25} 100 \text{ A}$
$12 : 4 \cdot 3 = 9 \text{ Flaschen}$	$60 : 15 \cdot 14 = 56 \text{ Kisten}$	$52 : 13 \cdot 8 = 32 \text{ Autos}$
40 Minuten	42 Minuten	44 Minuten
$\frac{5}{8} < \frac{7}{8}$	$\frac{9}{16}, \frac{9}{13}, \frac{9}{11}$	$\frac{3}{4}, \frac{4}{5}, \frac{6}{7}$
$2 \frac{3}{4}$	$3 \frac{4}{7}$	$5 \frac{4}{33}$
$\frac{14}{3}$	$\frac{53}{8}$	$\frac{257}{35}$
 a) $\frac{5}{12}$ b) $\frac{1}{12}$ c) $\frac{11}{12}$	 a) $\frac{1}{2}$ b) $\frac{1}{3}$ c) $\frac{3}{4}$	 a) $\frac{5}{6}$ b) $\frac{2}{3}$ c) $\frac{5}{5}$

**Aufgabe 1**

Schreibe einen beliebigen Bruch auf und beschrifte den Bruch.

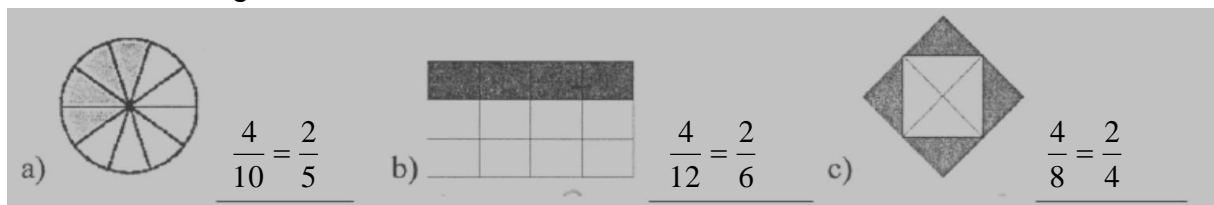
**Aufgabe 2**

Schreibe je ein Beispiel für einen echten Bruch, einen Stammbruch und eine gemischte Zahl auf.

Echter Bruch  $\frac{2}{5}$     Stammbruch  $\frac{1}{5}$     gemischte Zahl  $1\frac{1}{4}$

**Aufgabe 3**

Welcher Teil ist gefärbt? Gib immer zwei Brüche an.

**Aufgabe 4**

Vier Schüler gehen in eine Pizzeria um zu essen. Jeder Schüler isst  $1\frac{1}{4}$  Pizza.

Wie viele Pizzen haben die vier Kinder gemeinsam gegessen?

$$1\frac{1}{4} = \frac{5}{4} \cdot 4 = 5$$

Die vier Kinder haben gemeinsam 5 Pizzen gegessen.

**Aufgabe 5**

Schreibe die Uhrzeit als Bruch und mit h als Maßeinheit

a) 45 min  $\frac{3}{4}h$     b) 30 min  $\frac{1}{2}h$     c) 15 min  $\frac{1}{4}h$     d) 5 min  $\frac{1}{12}h$

**Aufgabe 6**

Berechne die Bruchteile

$\frac{1}{7}$  von 350 kg = 50 kg     $\frac{2}{5}$  von 1000 m = 400 m     $\frac{3}{8}$  von 4 m = 150cm  
 $\frac{5}{15}$  von 60 t = 16 t