

Klassenarbeit - Kennzeichen des Lebens

Wirbeltiere; Haustiere; Pflanzen; Mikroskopieren; Tierische Zellen; Pflanzliche Zellen

Aufgabe 1

Kreuze die richtigen Antworten an.

Zu den Wirbeltieren gehören:

- Frösche
- Regenwürmer
- Pferde
- Schlangen
- Muscheln
- Schnecken
- Vögel
- Delphine



Fische, Lurche, Kriechtiere, Vögel und Säugetiere zählen zu den Wirbeltieren weil,

- sie beim Bewegen soviel Staub aufwirbeln.
- sie alle eine Wirbelsäule haben.
- alle wirbelnde Bewegungen ausführen können.

___ /4P

Aufgabe 2

Der Halter eines Haustieres übernimmt für das Tier die

___ /1P

Aufgabe 3

Kreuze die richtigen Antworten an.

Der Halter eines Haustieres muss die artgerechte Haltung des Tieres ermöglichen. Dazu gehören:

- ein ausreichend großer Käfig
- es müssen immer 2 Tiere sein
- Fernseher bei Einzeltieren.
- Pflanzen für Fische um sich zu verstecken
- Kratzbaum für die Katze um Krallen zu wetzen
- Spielzeug für Hunde und Katzen

___ /2P

Aufgabe 4

Unsere Haustiere begleiten den Menschen schon seit vielen Jahrtausenden . Dabei benutzt der Mensch ihre besonderen Fähigkeiten. Nenne für jedes Tier ein Merkmal, bzw. wozu es der Mensch nutzt.

Hund:	_____
Katze:	_____
Pferd:	_____
Rind:	_____
Huhn:	_____

___/5P

Aufgabe 5

Mache an einem Pflanzenbeispiel deutlich, dass auch Pflanzen sich bewegen

___/2P

Aufgabe 6

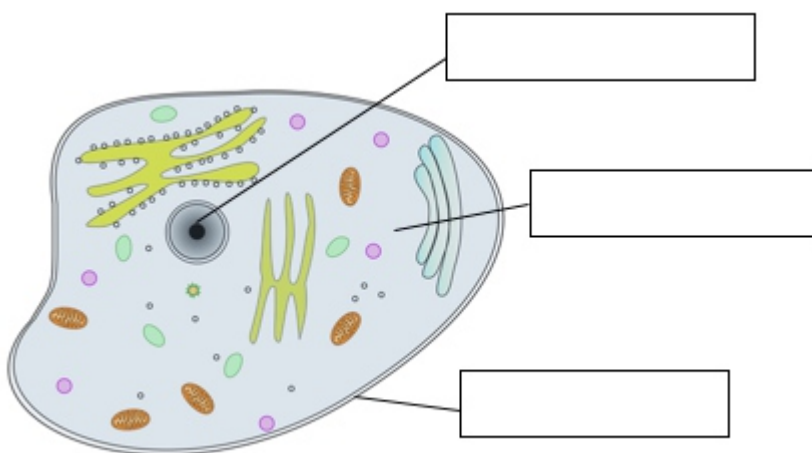
Erkläre die Funktion der Blende des Mikroskops.



___/2P

Aufgabe 7

Beschrifte die menschliche bzw. tierische Zelle.



___/3P

Aufgabe 8

Nenne die Bestandteile einer pflanzlichen Zelle:



1. _____
2. _____
3. _____
4. _____
5. _____

___/3P

Aufgabe 9

Nenne mindestens fünf Kennzeichen der Lebewesen.



___/3P

Aufgabe 10

Beschreibe den Unterschied einer Spielzeugmaus und eines lebendigen Tieres.



___/4P

Aufgabe 11

Kreuze die richtigen Antworten an.

Die Kennzeichen der Lebewesen sind:

- Fortpflanzung
- Unsterblichkeit
- Bewegung
- Stoffwechsel
- Sprache
- Gehör
- Wachstum
- Intelligenz



Pflanzen sind Lebewesen... ?

- ... weil sie wachsen können.
- ... weil sie denken und fühlen können.
- ... weil sie auf Reize wie Licht reagieren.
- ... weil sie einen Stoffwechsel haben.
- ... weil sie sich schnell fortbewegen können.
- Pflanzen sind keine Lebewesen.

___/4P

Aufgabe 12

Nenne die fünf Kennzeichen aller Lebewesen!



1. _____
2. _____
3. _____
4. _____
5. _____

___/5P

Lösung Klassenarbeit - Kennzeichen des Lebens

Wirbeltiere; Haustiere; Pflanzen; Mikroskopieren; Tierische Zellen; Pflanzliche Zellen

Aufgabe 1

Kreuze die richtigen Antworten an.

Zu den Wirbeltieren gehören:

- Frösche
- Regenwürmer
- Pferde
- Schlangen
- Muscheln
- Schnecken
- Vögel
- Delphine



Fische, Lurche, Kriechtiere, Vögel und Säugetiere zählen zu den Wirbeltieren weil,

- sie beim Bewegen soviel Staub aufwirbeln.
- sie alle eine Wirbelsäule haben.
- alle wirbelnde Bewegungen ausführen können.

___ /4P

Aufgabe 2

Der Halter eines Haustieres übernimmt für das Tier die

Verantwortung

___ /1P

Aufgabe 3

Kreuze die richtigen Antworten an.

Der Halter eines Haustieres muss die artgerechte Haltung des Tieres ermöglichen. Dazu gehören:

- ein ausreichend großer Käfig
- es müssen immer 2 Tiere sein
- Fernseher bei Einzeltieren.
- Pflanzen für Fische um sich zu verstecken
- Kratzbaum für die Katze um Krallen zu wetzen
- Spielzeug für Hunde und Katzen

___ /2P

Aufgabe 4

Unsere Haustiere begleiten den Menschen schon seit vielen Jahrtausenden . Dabei benutzt der Mensch ihre besonderen Fähigkeiten. Nenne für jedes Tier ein Merkmal, bzw. wozu es der Mensch nutzt.

Hund:	als Jagdhund, als Hütehund
Katze:	zum Fangen von Mäusen und Ratten
Pferd:	als Zugtier, zur Fortbewegung
Rind:	als Nahrung (Fleisch, Milch)
Huhn:	als Nahrung (Fleisch, Eier)

___/5P

Aufgabe 5

Mache an einem Pflanzenbeispiel deutlich, dass auch Pflanzen sich bewegen

An einer Sonnenblume kann man sehen, dass sie sich bewegt. Ihre Blüte dreht sich immer zur Sonne hin.

___/2P

Aufgabe 6

Erkläre die Funktion der Blende des Mikroskops.

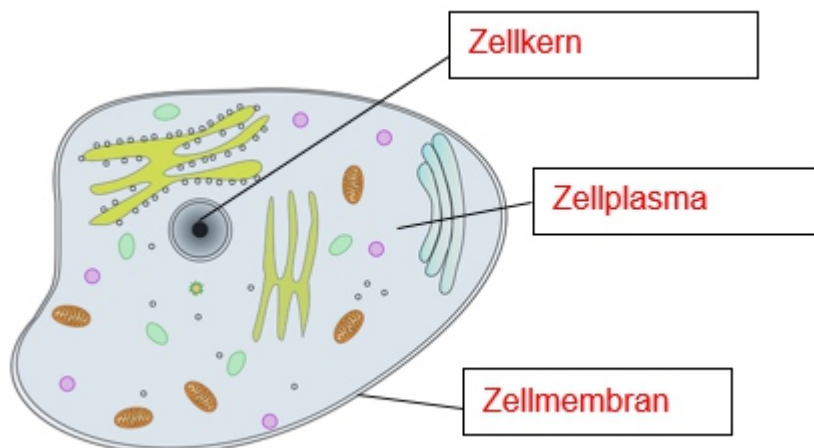
Mit der Blende reguliert man das Licht. Man kann Einstellen, wie hell oder wie dunkel man es haben will.



___/2P

Aufgabe 7

Beschrifte die menschliche bzw. tierische Zelle.



___/3P

Aufgabe 8

Nenne die Bestandteile einer pflanzlichen Zelle:



1. Zellmembran
2. Zellwand
3. Zellplasma
4. Vakuole

5. **Zellkern**

___/3P

Aufgabe 9

Nenne mindestens fünf Kennzeichen der Lebewesen.

Reizbarkeit, Bewegung, Stoffwechsel, Fortpflanzung, Wachstum, Entwicklung

___/3P



Aufgabe 10

Beschreibe den Unterschied einer Spielzeugmaus und eines lebendigen Tieres.



Die Spielzeugmaus bewegt sich nicht aus eigener Kraft, sie atmet nicht (hat keinen Stoffwechsel).

Die lebendige Maus wächst.

Die Spielzeugmaus kann sich nicht vermehren.

Die Spielzeugmaus reagiert nicht auf Reize.

___ /4P

Aufgabe 11

Kreuze die richtigen Antworten an.

Die Kennzeichen der Lebewesen sind:

- Fortpflanzung
- Unsterblichkeit
- Bewegung
- Stoffwechsel
- Sprache
- Gehör
- Wachstum
- Intelligenz



Pflanzen sind Lebewesen... ?

- ... weil sie wachsen können.
- ... weil sie denken und fühlen können.
- ... weil sie auf Reize wie Licht reagieren.
- ... weil sie einen Stoffwechsel haben.
- ... weil sie sich schnell fortbewegen können.
- Pflanzen sind keine Lebewesen.

___ /4P

Aufgabe 12

Nenne die fünf Kennzeichen aller Lebewesen!



1. **Bewegung aus eigener Kraft**
2. **Reizbarkeit**
3. **Fortpflanzung**
4. **Stoffwechsel**
5. **Wachstum**

___ /5P

Viel Glück!!

Gesamt: ____/38P

Note	1	1-	1-2	2+	2	2-	2-3	3+	3	3-	3-4	4+	4	4-	4-5	5+	5	5-	5-6	6+
Punkte	34	32	31	29	28	27	25	24	22	20	19	17	15	13	12	10	9	8	6	5

klassenarbeiten.de - Klassenarbeit 2150 - Gesamtschule, 5. Klasse, Biologie