

1)

$6 \cdot 10 + 27 = \underline{\quad\quad\quad}$

$9 \cdot 5 + 43 = \underline{\quad\quad\quad}$

$4 \cdot 7 + 35 = \underline{\quad\quad\quad}$

$5 \cdot 6 + 52 = \underline{\quad\quad\quad}$

$8 \cdot 3 + 24 = \underline{\quad\quad\quad}$

$7 \cdot 5 + 26 = \underline{\quad\quad\quad}$



2)

$6 \cdot 2 + 30 = \dots\dots\dots$

$7 \cdot 5 - \dots\dots\dots = 30$

$36 + 7 \cdot 8 = \dots\dots\dots$

$49 : 7 + 45 = \dots\dots\dots$

$3 \cdot 10 + \dots\dots\dots = 50$

$90 - 3 \cdot 6 = \dots\dots\dots$

$\dots\dots\dots + 4 \cdot 4 = \dots\dots\dots$

$80 - 5 \cdot \dots\dots\dots = 40$

3)

$5 \cdot 8 - 6 = \underline{\quad\quad\quad}$

$3 \cdot 4 + 8 = \underline{\quad\quad\quad}$

$9 \cdot 2 + \underline{\quad\quad\quad} = 25$

$4 \cdot 5 - 3 = \underline{\quad\quad\quad}$

$7 \cdot 6 + 7 = \underline{\quad\quad\quad}$

$8 \cdot 8 + \underline{\quad\quad\quad} = 70$

4)

25	+	10	·	2	=	
9	·	4	+	7	=	
40	+	5	·	7	=	

71	-	3	·	3	=	
8	·	9	-	6	=	
6	+	4	·	8	=	

5) Malnehmen und ergänzen

5	·	4	+	6	=	26	
		20		+	6	=	26

6	·	7	+	12	=	54	
		42		+	12	=	54

6	·	8	+	9	=	57
5	·	5	+		=	32
7	·	9	+		=	70
6	·	3	+		=	23
7	·	4	-		=	20
9	·	2	-		=	14
8	·	6	-		=	45
9	·	3	-		=	21
2	·	4	+		=	22
6	·	3	+		=	47
8	·	4	-		=	27
7	·	2	+		=	19

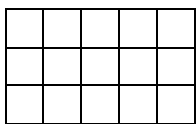
2	·	9	+		=	31
4	·	8	+		=	56
6	·	7	+		=	64
8	·	3	+		=	50
5	·	6	-		=	17
8	·	2	-		=	1
9	·	5	-		=	23
9	·	4	-		=	10
5	·	4	+		=	40
8	·	3	-		=	21
7	·	5	+		=	39
2	·	8	-		=	11

1) Rechne!

3	•	4	+	10	=	
6	•	8	+	22	=	
7	•	7	+	31	=	
9	•	4	-	15	=	
3	•	3	-	9	=	
4	•	5	-	12	=	
72	:	8	+	31	=	
63	:	9	+	44	=	
35	:	5	+	69	=	
42	:	7	-		=	2
81	:	9	-		=	3
50	:	5	-		=	5

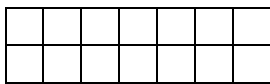


2) Rechne erst die Plus-Aufgabe, dann die Mal-Aufgabe.



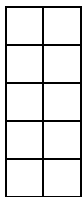
$$5 + 5 + 5 = 15$$

$$3 \cdot 5 = 15$$



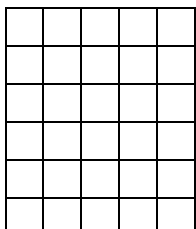
$$7 + 7 = \underline{\quad}$$

$$2 \cdot 7 = \underline{\quad}$$



$$\underline{\quad} + \underline{\quad} + \underline{\quad} + \underline{\quad} + \underline{\quad} = \underline{\quad}$$

$$\underline{\quad} \cdot \underline{\quad} = \underline{\quad}$$



$$\underline{\quad} + \underline{\quad} + \underline{\quad} + \underline{\quad} + \underline{\quad} + \underline{\quad} = \underline{\quad}$$

$$\underline{\quad} = \underline{\quad}$$





1) Rätselspaß:

30	40	50	55	65	75	80	85	90	95	100
W	C	I	E	D	T	H	M	N	S	?

1	•	10	+	4	•	5	=	30	W
2	•	10	+	6	•	5	=		
4	•	10	+	3	•	5	=		
2	•	10	+	2	•	5	=		
1	•	10	+	9	•	5	=		
3	•	10	+	4	•	5	=		
5	•	10	+	5	•	5	=		
6	•	10	+	7	•	5	=		
1	•	10	+	6	•	5	=		
4	•	10	+	8	•	5	=		
3	•	10	+	0	•	5	=		
4	•	10	+	2	•	5	=		
5	•	10	+	7	•	5	=		
7	•	10	+	3	•	5	=		
3	•	10	+	9	•	5	=		
6	•	10	+	1	•	5	=		
1	•	10	+	8	•	5	=		
2	•	10	+	7	•	5	=		

3	•	10	+	5	•	5	=		
6	•	10	+	6	•	5	=		
4	•	10	+	7	•	5	=		
5	•	10	+	1	•	5	=		
2	•	10	+	6	•	5	=		
8	•	10	+	2	•	5	=		
3	•	10	+	7	•	5	=		
1	•	10	+	9	•	5	=		
7	•	10	+	4	•	5	=		
6	•	10	+	3	•	5	=		
2	•	10	+	7	•	5	=		
1	•	10	+	8	•	5	=		
2	•	10	+	4	•	5	=		
4	•	10	+	8	•	5	=		
9	•	10	+	2	•	5	=		
Lösung:									

2) Welche Ergebnisse sind gerade Zahlen? Kreise sie grün ein!

45	:	9	+	19	=	
33	-	24	:	3	=	
32	+	32	:	4	=	
72	:	9	+	33	=	

8	•	7	+	7	=	
15	-	3	•	5	=	
26	+	8	•	4	=	
76	-	9	•	3	=	

1) Rechne!

9	•	7	+	20	=	
7	•	6	+	30	=	
6	•	8	+	40	=	

7	•	2	-	8	=	
6	•	9	-	6	=	
5	•	7	-	5	=	

30	:	5	+	39	=	
18	:	3	+	45	=	
27	:	3	+	57	=	

16	:	2	+	5	=	
9	+	25	:	5	=	

4	+	9	•	10	=	
10	-	35	:	5	=	

45	:	5	+	13	=	
16	:	4	+	26	=	

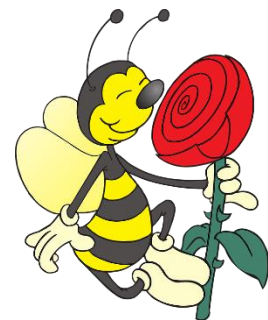
2) Hier fehlen die Rechenzeichen, setze sie ein!

4		10		5	=	45
---	--	----	--	---	---	----

10		30		5	=	16
----	--	----	--	---	---	----

3) Dividiere mit Rest!

28	:	5	=		Rest	
35	:	4	=		Rest	
14	:	4	=		Rest	



4) Erika hat 8 Bonbons. Marco hat viermal so viele.

Frage: Wie viele Bonbons haben beide Kinder zusammen?

Rechnung: _____

Antwort: _____

5) Rechne!

7	•	10	+	26	=	
5	•	4	+	57	=	
7	•	5	+	41	=	

3	•	7	+	34	=	
5	•	7	+	37	=	
9	•	6	+	28	=	

1) Rechne!

6	.	4	+	6	=	
3	.	7	+	19	=	
8	.	3	+	24	=	

7	.	9	+	37	=	
5	.	4	+	30	=	
4	.	9	+	39	=	

7	.	8	+	6	=	
7	.	4	-	9	=	
9	.	9	-	25	=	
8	.	9	+	28	=	

54	:	6	+	17	=	
32	:	4	+	53	=	
63	:	9	+	38	=	
72	:	8	+	45	=	

2) Fülle die Lücken!

6	.	6	+		=	52
7	.	5	+		=	69

6	.	9	-		=	4
9	.	4	-		=	19

3	.	3	+	4	.	6	=	
7	.	6	+	2	.	8	=	
7	.	7	+	3	.	5	=	
9	.	9	+	3	.	6	=	

4	.	5	+	2	=	
3	.	9	+	5	=	
3	.	5	+	2	=	

4	.	6	+	3	=	
40	-	3	.	3	=	
30	-	7	.	4	=	



Wir rechnen mit Punkt und Strich - Lösung Station 1

1) $6 \times 10 + 27 = 87$ $9 \times 5 + 43 = 88$ $4 \times 7 + 35 = 63$
 $5 \times 6 + 52 = 82$ $8 \times 3 + 24 = 48$ $7 \times 5 + 26 = 61$

2) $6 \cdot 2 + 30 = 42$ $7 \cdot 5 - 5 = 30$ $36 + 7 \cdot 8 = 92$
 $49 : 7 + 45 = 52$ $3 \cdot 10 + 20 = 50$ $90 - 3 \cdot 6 = 72$
 $2 + 4 \cdot 4 = 18$ $80 - 5 \cdot 8 = 40$

3) $5 \cdot 8 - 6 = 34$ $3 \cdot 4 + 8 = 20$ $9 \cdot 2 + 7 = 25$
 $4 \cdot 5 - 3 = 17$ $7 \cdot 6 + 7 = 49$ $8 \cdot 8 + 6 = 70$

4)

25	+	10	·	2	=	45
9	·	4	+	7	=	43
40	+	5	·	7	=	75

71	-	3	·	3	=	62
8	·	9	-	6	=	66
6	+	4	·	8	=	38

5) Malnehmen und ergänzen

5	·	4	+	6	=	26
↙		↘				
20	+	6	=	26		

6	·	7	+	12	=	54
↙		↘				
42	+	12	=	54		

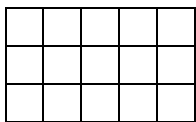
6	·	8	+	9	=	57
5	·	5	+	7	=	32
7	·	9	+	7	=	70
6	·	3	+	5	=	23
7	·	4	-	8	=	20
9	·	2	-	4	=	14
8	·	6	-	3	=	45
9	·	3	-	6	=	21
2	·	4	+	14	=	22
6	·	3	+	29	=	47
8	·	4	-	5	=	27
7	·	2	+	5	=	19

2	·	9	+	13	=	31
4	·	8	+	24	=	56
6	·	7	+	22	=	64
8	·	3	+	26	=	50
5	·	6	-	13	=	17
8	·	2	-	15	=	1
9	·	5	-	22	=	23
9	·	4	-	26	=	10
5	·	4	+	20	=	40
8	·	3	-	3	=	21
7	·	5	+	4	=	39
2	·	8	-	5	=	11

1) Rechne!

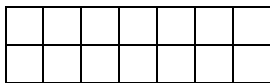
3	•	4	+	10	=	22
6	•	8	+	22	=	70
7	•	7	+	31	=	80
9	•	4	-	15	=	21
3	•	3	-	9	=	0
4	•	5	-	12	=	8
72	:	8	+	31	=	40
63	:	9	+	44	=	51
35	:	5	+	69	=	76
42	:	7	-	4	=	2
81	:	9	-	6	=	3
50	:	5	-	5	=	5

1. Rechne erst die Plus-Aufgabe, dann die Mal-Aufgabe.



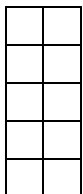
$$5 + 5 + 5 = 15$$

$$3 \cdot 5 = 15$$



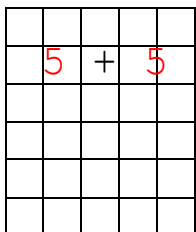
$$7 + 7 = 14$$

$$2 \cdot 7 = 14$$



$$2 + 2 + 2 + 2 + 2 = 10$$

$$2 \cdot 5 = 10$$



$$5 + 5 + 5 + 5 + 5 = 30$$

$$5 \cdot 6 = 30$$

Wir rechnen mit Punkt und Strich - Lösung Station 3

1	•	10	+	4	•	5	=	30	W
2	•	10	+	6	•	5	=	50	I
4	•	10	+	3	•	5	=	55	E
2	•	10	+	2	•	5	=	30	W
1	•	10	+	9	•	5	=	55	E
3	•	10	+	4	•	5	=	50	I
5	•	10	+	5	•	5	=	75	T
6	•	10	+	7	•	5	=	95	S
1	•	10	+	6	•	5	=	40	C
4	•	10	+	8	•	5	=	80	H
3	•	10	+	0	•	5	=	30	W
4	•	10	+	2	•	5	=	50	I
5	•	10	+	7	•	5	=	85	M
7	•	10	+	3	•	5	=	85	M
3	•	10	+	9	•	5	=	75	T
6	•	10	+	1	•	5	=	65	D
1	•	10	+	8	•	5	=	50	I
2	•	10	+	7	•	5	=	55	E

3	•	10	+	5	•	5	=	55	E
6	•	10	+	6	•	5	=	90	N
4	•	10	+	7	•	5	=	75	T
5	•	10	+	1	•	5	=	55	E
2	•	10	+	6	•	5	=	50	I
8	•	10	+	2	•	5	=	90	N
3	•	10	+	7	•	5	=	65	D
1	•	10	+	9	•	5	=	55	E
7	•	10	+	4	•	5	=	90	N
6	•	10	+	3	•	5	=	75	T
2	•	10	+	7	•	5	=	55	E
1	•	10	+	8	•	5	=	50	I
2	•	10	+	4	•	5	=	40	C
4	•	10	+	8	•	5	=	80	H
9	•	10	+	2	•	5	=	100	?
Lösung: Wie weit schwimmt die									
Ente in den Teich?									

2) Welche Ergebnisse sind gerade Zahlen? Kreise sie grün ein!

45	:	9	+	19	=	24
33	-	24	:	3	=	25
32	+	32	:	4	=	40
72	:	9	+	33	=	41

8	•	7	+	7	=	63
15	-	3	•	5	=	0
26	+	8	•	4	=	58
76	-	9	•	3	=	49

Wir rechnen mit Punkt und Strich - Lösung Station 4

1) Rechne!

9	•	7	+	20	=	83
7	•	6	+	30	=	72
6	•	8	+	40	=	88

7	•	2	-	8	=	6
6	•	9	-	6	=	48
5	•	7	-	5	=	30

30	:	5	+	39	=	45
18	:	3	+	45	=	51
27	:	3	+	57	=	66

16	:	2	+	5	=	13
9	+	25	:	5	=	14

4	+	9	•	10	=	94
10	-	35	:	5	=	3

45	:	5	+	13	=	22
16	:	4	+	26	=	30

2) Hier fehlen die Rechenzeichen, setze sie ein!

4	•	10	+	5	=	45
---	---	----	---	---	---	----

10	+	30	:	5	=	16
----	---	----	---	---	---	----

3) Dividiere mit Rest!

28	:	5	=	5	Rest	3
35	:	4	=	8	Rest	3
14	:	4	=	3	Rest	2

4) Erika hat 8 Bonbons. Marco hat viermal so viele.

Frage: Wie viele Bonbons haben beide Kinder zusammen?

Rechnung: $8 + 4 \cdot 8 = 40$

Antwort: **Beide Kinder zusammen haben 40 Bonbons.**

5) Rechne!

7	•	10	+	26	=	96
5	•	4	+	57	=	77
7	•	5	+	41	=	76

3	•	7	+	34	=	55
5	•	7	+	37	=	72
9	•	6	+	28	=	82

Wir rechnen mit Punkt und Strich - Lösung Station 5

1) Rechne!

6	•	4	+	6	=	30
3	•	7	+	19	=	40
8	•	3	+	24	=	48

7	•	9	+	37	=	100
5	•	4	+	30	=	50
4	•	9	+	39	=	75

7	•	8	+	6	=	62
7	•	4	-	9	=	19
9	•	9	-	25	=	56
8	•	9	+	28	=	100

54	:	6	+	17	=	26
32	:	4	+	53	=	61
63	:	9	+	38	=	45
72	:	8	+	45	=	54

2) Fülle die Lücken!

6	•	6	+	16	=	52
7	•	5	+	34	=	69

6	•	9	-	8	=	4
9	•	4	-	17	=	19

3	•	3	+	4	•	6	=	33
7	•	6	+	2	•	8	=	58
7	•	7	+	3	•	5	=	64
9	•	9	+	3	•	6	=	99

4	•	5	+	2	=	22
3	•	9	+	5	=	32
3	•	5	+	2	=	17

4	•	6	+	3	=	27
40	-	3	•	3	=	31
30	-	7	•	4	=	2