

Klassenarbeit - Die Erde

Erdrotation; Erdbahn; Kontinente; Gradnetz; Karten; Polartag

Aufgabe 1

Erkläre den Begriff *Erdrotation* !

___ /2P

Aufgabe 2

Wie nennt man a) die Drehung der Erde um sich selbst und b) wie ihre Drehung um die Sonne?

a) _____ b) _____



___ /2P

Aufgabe 3

Nenne den flächenmäßig a) größten und b) kleinsten Kontinent.

a) _____ b) _____



___ /2P

Aufgabe 4

Welcher Kontinent ist a) am bevölkerungsreichsten und b) am bevölkerungsärmsten?

a) _____ b) _____

___ /2P

Aufgabe 5

Welche Kontinente grenzen an den Atlantik?

___ /2P

Aufgabe 6

Wie viele Breitengrade südlicher Breite (a) und wie viele Längengrade westlicher Länge (b) gibt es?

a) _____ b) _____

___ /2P

Aufgabe 7

Durch welche Stadt verläuft der Nullmeridian?

___/1P

Aufgabe 8

**Durch Greenwich bei London verläuft der Nullmeridian.
Auf was für einem Längengrad befinden wir uns in Deutschland?**

- auf einem südlichen Längengrad.
- auf 10,45° östlicher Länge.
- auf dem Äquator.

___/2P

Aufgabe 9

Wie heißt der nullte Breitenkreis?

___/1P



Aufgabe 10

Was heißt das Wort *Meridiane*?

___/2P

Aufgabe 11

Setze die fehlenden Begriffe in die Lücken ein.

Das _____ ist ein Netz aus gedachten Linien, das die Erde umgibt.

Es dient zur _____ auf der Erdoberfläche. Es besteht

aus _____ (Zahl!) Längengraden und _____ (Zahl!) Breitengraden. Die

Längengrade verlaufen von _____ nach _____.

Die Breitenkreise verlaufen von _____ nach _____.

Der _____ ist der längste Breitenkreis und teilt die Erdkugel in die _____ und die _____ Hälfte.

Der nullte Längengrad heißt _____.

Er teilt die Erdkugel in eine _____ und eine _____ Hälfte.

Die Breitenkreise verlaufen parallel zum Äquator.

Ihre Abstände voneinander sind überall gleich groß.

Die Längengrade verlaufen alle über die beiden Pole.

Der Abstand der Längengrade voneinander ist am _____ am größten.

___/15P



Aufgabe 12

Vervollständige folgende Sätze zum Gradnetz!

- Die Linien, die vom Südpol zum Nordpol verlaufen, heißen _____.
- Die Linien, die in Ost-West-Richtung verlaufen, heißen _____.
- Die _____ grade sind alle gleich lang.
- Der _____ verläuft durch Greenwich.

___ /2P

Aufgabe 13

Zeichne ein Höhenprofil (Beschrifte die Skala).



___ /3P

Aufgabe 14

Wie lange dauert der Polartag auf a) 66,5° nördliche Breite, wie lange dauert er b) in Berlin?

a) _____

b) _____

___ /2P

Aufgabe 15

Ordne die Höhenprofile den Bergformen zu.



___/3P

Lösung Klassenarbeit - Die Erde

Erdrotation; Erdbahn; Kontinente; Gradnetz; Karten; Polartag

Aufgabe 1

Erkläre den Begriff *Erdrotation* !

Es bedeutet, dass sich die Erde um ihre eigene Achse (Erdachse) dreht.

___ /2P

Aufgabe 2

Wie nennt man a) die Drehung der Erde um sich selbst und b) wie ihre Drehung um die Sonne?

a) **Rotation**

b) **Revolution bzw. Erdbahn**



___ /2P

Aufgabe 3

Nenne den flächenmäßig a) größten und b) kleinsten Kontinent.

a) **Asien**

b) **Australien**



___ /2P

Aufgabe 4

Welcher Kontinent ist a) am bevölkerungsreichsten und b) am bevölkerungsärmsten?

a) **Asien**

b) **Antarktis**

___ /2P

Aufgabe 5

Welche Kontinente grenzen an den Atlantik?

Europa, Nordamerika, Südamerika, Afrika, Antarktis

___ /2P

Aufgabe 6

Wie viele Breitengrade südlicher Breite (a) und wie viele Längengrade westlicher Länge (b) gibt es?

a) **90**

b) **180**

___ /2P

Aufgabe 7

Durch welche Stadt verläuft der Nullmeridian?

Greenwich - London

___/1P

Aufgabe 8

Durch Greenwich bei London verläuft der Nullmeridian.
Auf was für einem Längengrad befinden wir uns in Deutschland?

- auf einem südlichen Längengrad.
- auf 10,45° östlicher Länge.
- auf dem Äquator.

___/2P

Aufgabe 9

Wie heißt der nullte Breitenkreis?

Äquator

___/1P



Aufgabe 10

Was heißt das Wort *Meridiane*?

halber Längengrad auf der Erdoberfläche, der von einem geographischen Pol zum anderen verläuft

___/2P

Aufgabe 11

Setze die fehlenden Begriffe in die Lücken ein.

Das **Gradnetz** ist ein Netz aus gedachten Linien, das die Erde umgibt.

Es dient zur **Orientierung** auf der Erdoberfläche. Es besteht aus **360** (Zahl!)

Längengraden und **180** (Zahl!) Breitengraden. Die Längengrade verlaufen von

Norden nach **Süden**. Die Breitenkreise verlaufen von **Westen** nach **Osten**. Der **Äquator** ist der längste Breitenkreis und teilt die Erdkugel in die **Nord-** und die **Süd-** Hälfte. Der nullte Längengrad heißt **Nullmeridian**. Er teilt die Erdkugel in eine **West-** und eine **Ost-** Hälfte. Die Breitenkreise verlaufen parallel zum Äquator. Ihre Abstände voneinander sind überall gleich groß. Die Längengrade verlaufen alle über die beiden Pole.

Der Abstand der Längengrade voneinander ist am **Äquator** am größten.

___/15P



Aufgabe 12

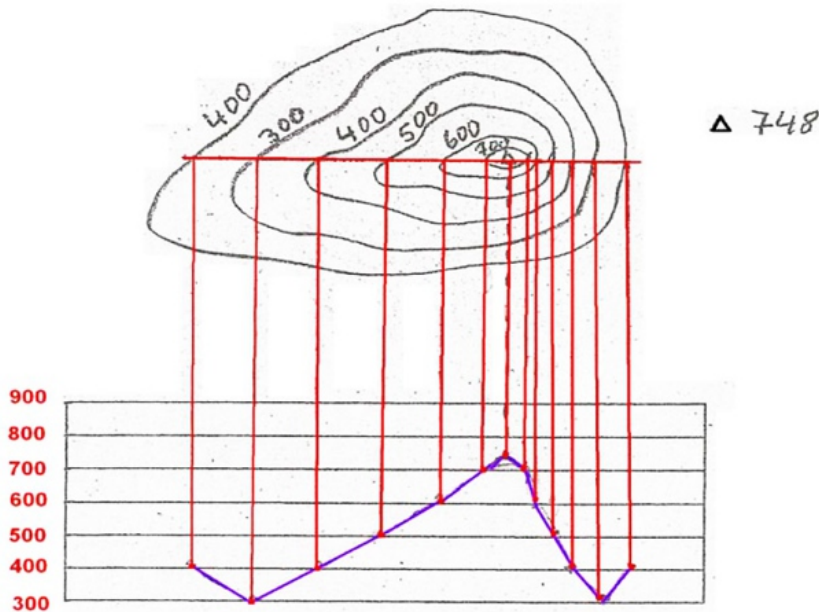
Vervollständige folgende Sätze zum Gradnetz!

- Die Linien, die vom Südpol zum Nordpol verlaufen, heißen **Längengrade**.
- Die Linien, die in Ost-West-Richtung verlaufen, heißen **Breitengrade**.
- Die **Längen**grade sind alle gleich lang.
- Der **Nullmeridian** verläuft durch Greenwich.

___ /2P

Aufgabe 13

Zeichne ein Höhenprofil (Beschrifte die Skala).



___ /3P

Aufgabe 14

Wie lange dauert der Polartag auf a) 66,5° nördliche Breite, wie lange dauert er b) in Berlin?

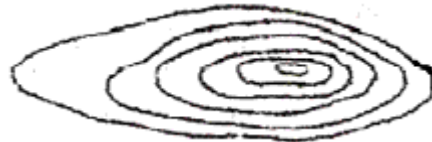
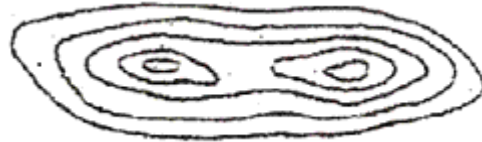
a) **1 Tag**

b) **0 Tage**

___ /2P

Aufgabe 15

Ordne die Höhenprofile den Bergformen zu.



___/3P

Viel Glück!!

Gesamt: ___/43P

Note	1	1-	1-2	2+	2	2-	2-3	3+	3	3-	3-4	4+	4	4-	4-5	5+	5	5-	5-6	6+
Punkte	38	37	35	33	32	30	29	27	25	23	21	19	17	15	13	12	10	9	7	5