

# Klassenarbeit - Meer und Küste

Warften; Nordfriesische Inseln; Nordsee; Ostsee; Wattenmeer; Gezeiten

## Aufgabe 1

**Die kleinen Inseln auf denen manchmal nur wenige Häuser stehen (auf Warften bzw. Erdhügeln), nennt man:**

\_\_\_\_\_

\_\_\_ /1P

## Aufgabe 2

**Schreibe die Namen der Nordseeinseln auf:**

**Nordfriesland:**



\_\_\_\_\_  
\_\_\_\_\_  
\_\_\_\_\_

**Ostfriesland:**

\_\_\_\_\_  
\_\_\_\_\_  
\_\_\_\_\_

\_\_\_ /10P

## Aufgabe 3

**Drei große Flüsse münden in die Nordsee:**

\_\_\_\_\_

\_\_\_ /3P

## Aufgabe 4

**Ein großer Kanal verbindet die Nordsee mit der Ostsee:**

\_\_\_\_\_

\_\_\_ /1P

Aufgabe 5

**Warum sind Wasser *Prielen* so gefährlich?**

---

---

---



\_\_\_ /4P

Aufgabe 6

**Was ist Watt?**

„Watt“ nennt man den Teil des Meeresbodens, der bei \_\_\_\_\_ überschwemmt ist, bei \_\_\_\_\_ trocken liegt. Dieser Bereich ist von Sand und Schlick (Gemisch aus Schlamm und feinsten Pflanzen- und Tierresten) bedeckt.

Das vom Meer überspülte Watt wird als \_\_\_\_\_ - meer bezeichnet.

Liegt das Watt trocken, sieht man, dass es von Wasser führenden Rinnen, den \_\_\_\_\_, durchzogen wird.

\_\_\_ /4P

Aufgabe 7

**Nenne jeweils 3 Tiere und Pflanzen des Wattenmeers.**

Tiere:

---

Pflanzen:

---

\_\_\_ /6P

Aufgabe 8

**Ergänze den folgenden Lückentext:**

An der Nordseeküste steigt und sinkt der Wasserstand \_\_\_\_\_ mal täglich.

Das Steigen des Wassers nennt man \_\_\_\_\_, das Fallen \_\_\_\_\_.

Etwa sechs Stunden steigt das Wasser bis der höchste Wasserstand, das \_\_\_\_\_

das Ende der Flut markiert. Dann beginnt die \_\_\_\_\_, der Wasserstand fällt etwa sechs

Stunden bis zum \_\_\_\_\_, dem niedrigsten Wasserstand.

Dann beginnt wieder die Flut.

Die Schwankungen des Wasserstands nennt man \_\_\_\_\_.

Der Unterschied zwischen Hoch- und Niedrigwasser beträgt an der deutschen Nordseeküste oft

\_\_\_\_\_ bis \_\_\_\_\_ Meter.

Dieser Höhenunterschied wird als \_\_\_\_\_ bezeichnet.

\_\_\_ /9P

# Lösung Klassenarbeit - Meer und Küste

Warften; Nordfriesische Inseln; Nordsee; Ostsee; Wattenmeer; Gezeiten

## Aufgabe 1

Die kleinen Inseln auf denen manchmal nur wenige Häuser stehen (auf Warften bzw. Erdhügeln), nennt man:

**Halligen**

\_\_\_/1P

## Aufgabe 2

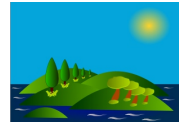
Schreibe die Namen der Nordseeinseln auf:

Nordfriesland:

**Sylt, Föhr, Amrum**

Ostfriesland:

**Wangerooge, Spiekeroog, Langeoog, Baltrum, Norderney, Juist, Borkum**



\_\_\_/10P

## Aufgabe 3

Drei große Flüsse münden in die Nordsee:

**Elbe**

**Weser**

**Ems**

\_\_\_/3P

## Aufgabe 4

Ein großer Kanal verbindet die Nordsee mit der Ostsee:

**Nord – Ostsee - Kanal**

\_\_\_/1P

## Aufgabe 5

Warum sind Wasser *Prielen* so gefährlich?

**Diese Wasser führende Rinnen laufen bei Flut als erste voll.  
Sie schneiden den Rückweg ab.  
Sie können sehr breit sein.**



\_\_\_/4P

## Aufgabe 6

### Was ist Watt?

„Watt“ nennt man den Teil des Meeresbodens, der bei **Flut** überschwemmt ist, bei **Ebbe** trocken liegt. Dieser Bereich ist von Sand und Schlick (Gemisch aus Schlamm und feinsten Pflanzen- und Tierresten) bedeckt.

Das vom Meer überspülte Watt wird als **Watten-**meer bezeichnet.

Liegt das Watt trocken, sieht man, dass es von Wasser führenden Rinnen, den **Prielen**, durchzogen wird.

\_\_\_ /4P

## Aufgabe 7

### Nenne jeweils 3 Tiere und Pflanzen des Wattenmeers.

Tiere:

**Küstenseeschwalbe, Möwe, Scholle, Krabbe (Garnele), Miesmuschel, Wellhornschncke**

Pflanzen:

**Strandhafer, Queller, Strandroggen ...**

\_\_\_ /6P

## Aufgabe 8

### Ergänze den folgenden Lückentext:

An der Nordseeküste steigt und sinkt der Wasserstand **2** mal täglich.

Das Steigen des Wassers nennt man **Flut**, das Fallen **Ebbe**.

Etwa sechs Stunden steigt das Wasser bis der höchste Wasserstand, das **Hochwasser** das Ende der Flut markiert. Dann beginnt die **Ebbe**, der Wasserstand fällt etwa sechs

Stunden bis zum **Niedrigwasser**, dem niedrigsten Wasserstand.

Dann beginnt wieder die Flut.

Die Schwankungen des Wasserstands nennt man **Gezeiten (Tide)**.

Der Unterschied zwischen Hoch- und Niedrigwasser beträgt an der deutschen Nordseeküste oft **1,5** bis **3** Meter.

Dieser Höhenunterschied wird als **Tidenhub** bezeichnet.

\_\_\_ /9P

*Viel Glück!!*

Gesamt: \_\_\_ /38P

Note	1	1-	1-2	2+	2	2-	2-3	3+	3	3-	3-4	4+	4	4-	4-5	5+	5	5-	5-6	6+
Punkte	34	32	31	29	28	27	25	24	22	20	19	17	15	13	12	10	9	8	6	5