

# Klassenarbeit - Blüten und Blütenpflanzen

Aufbau; Blüte und Frucht; Kirschblüte; Blütenteile; Familien

## Aufgabe 1

**Wie nennt man das Fruchtblatt noch?**

\_\_\_\_\_

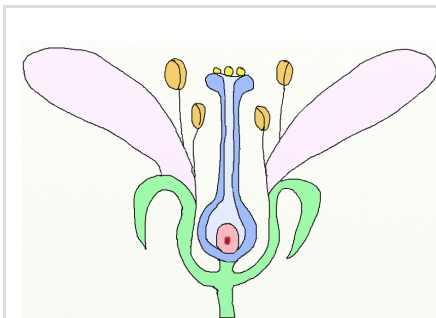
**Aus was setzt sich der Stempel bzw. das Fruchtblatt zusammen?**

1. \_\_\_\_\_
2. \_\_\_\_\_
3. \_\_\_\_\_

\_\_\_ /4P

## Aufgabe 2

**Von der Blüte zur Frucht. Beschrifte die einzelnen Entwicklungsstufen.**



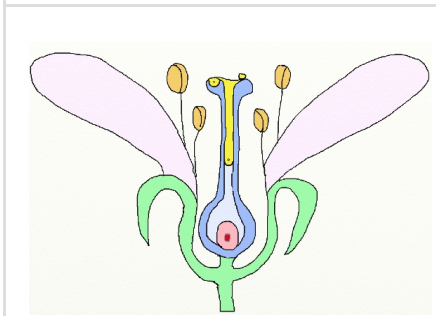
\_\_\_\_\_

\_\_\_\_\_

\_\_\_\_\_

\_\_\_\_\_

\_\_\_\_\_



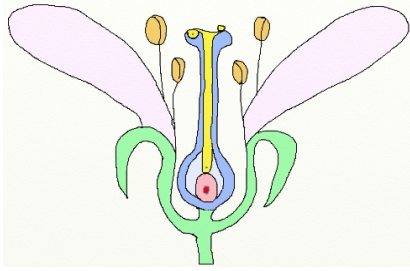
\_\_\_\_\_

\_\_\_\_\_

\_\_\_\_\_

\_\_\_\_\_

\_\_\_\_\_



---

---

---

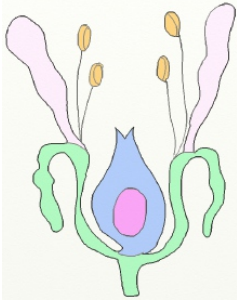
---

---

---

---

---



---

---

---

---

---

---

---

---



---

---

---

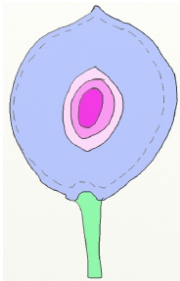
---

---

---

---

---



---

---

---

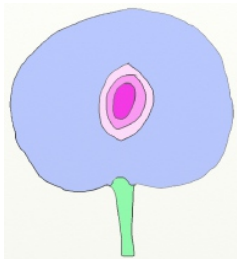
---

---

---

---

---



---

---

---

---

---

---

---

---

Aufgabe 3

**Welche Farbe haben die Blütenblätter der Kirschblüte und wieviele sind es?**

---

**Warum wirken die Blütenblätter wie ein „Reklameschild“?**

---

\_\_\_/3P

Aufgabe 4

**Nenne die Aufgaben der einzelnen Grundorgane.**

Grundorgan	Aufgabe
Blüte:	
Blatt:	
Sprossachse (Stängel):	
Wurzel:	

\_\_\_/4P

Aufgabe 5

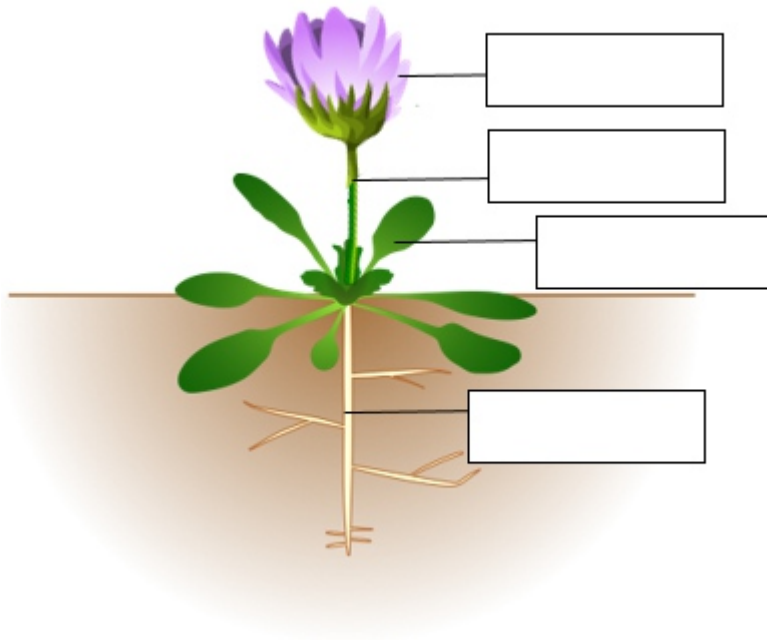
**Nenne die 6 verschiedenen Familien bei Blütenpflanzen.**

1. \_\_\_\_\_
2. \_\_\_\_\_
3. \_\_\_\_\_
4. \_\_\_\_\_
5. \_\_\_\_\_
6. \_\_\_\_\_

\_\_\_/3P

Aufgabe 6

**Beschrifte die einzelnen Teile der Pflanze:**



\_\_\_/2P

Aufgabe 7

Ordne die Begriffe den richtigen Abbildungen zu.

**Röhrenblütler, Schmetterlingsblütler, Kreuzblütler, Lippenblütler, Glockenblumengewächs**

\_\_\_ /5P

# Lösung Klassenarbeit - Blüten und Blütenpflanzen

Aufbau; Blüte und Frucht; Kirschblüte; Blütenteile; Familien

## Aufgabe 1

Wie nennt man das Fruchtblatt noch?

**Stempel**

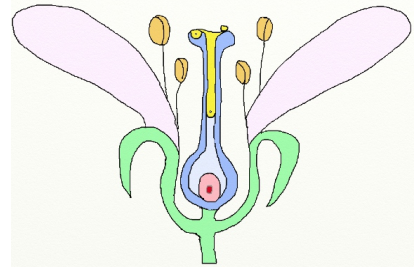
Aus was setzt sich der Stempel bzw. das Fruchtblatt zusammen?

1. **Narbe**
2. **Griffel**
3. **Fruchtknoten**

\_\_\_ /4P

## Aufgabe 2

Von der Blüte zur Frucht. Beschrifte die einzelnen Entwicklungsstufen.

	<p>- Die Pollenkörner bleiben an der klebrigen Narbe hängen.</p>
	<p>- Die Pollenkörner beginnen zu wachsen.          - Sie bilden den Pollenschlauch.          - Diese wachsen in den Griffel des Stempels hinein.          - Der Pollenschlauch enthält die männliche Geschlechtszelle.</p>

	<ul style="list-style-type: none"> <li>- Der Pollenschlauch, der am schnellsten wächst, dringt in die Samenanlage ein.</li> <li>- Der Pollenschlauch öffnet sich und die männliche Zelle verschmilzt mit der Eizelle.</li> <li>- Es kommt zur Befruchtung.</li> </ul>
	<ul style="list-style-type: none"> <li>- An der entstehenden grünen Frucht sieht man noch die Rest von Kron- und Kelchblättern.</li> <li>- Auch haften noch die vertrockneten Staubblätter an der Frucht.</li> </ul>
	<ul style="list-style-type: none"> <li>- Griffel und Narbe vertrocknen.</li> <li>- Die übrigen Teile der Blüte welken.</li> <li>- Der Fruchtknoten jedoch schwillt an.</li> </ul>
	<ul style="list-style-type: none"> <li>- Alle Teile der Blüte sind nun abgefallen.</li> <li>- Die Fruchtwand ist stark angeschwollen.</li> <li>- Im Innern befindet sich der Samen.</li> </ul>
	<ul style="list-style-type: none"> <li>- Die Frucht ist reif.</li> <li>- Dieses ist eine Steinfrucht.</li> <li>- Die Fruchtwand besteht aus einer Außenhaut, dem saftigen Fruchtfleisch und einer harten Innenschale.</li> <li>- Diese umgibt den Samen.</li> </ul>

### Aufgabe 3

**Welche Farbe haben die Blütenblätter der Kirschblüte und wieviele sind es?**

**Es sind 5 weiße Blütenblätter**

**Warum wirken die Blütenblätter wie ein „Reklameschild“?**

**Weil sie durch Ihre Farbe die Insekten anlocken (z. B. Bienen).**

\_\_\_/3P

### Aufgabe 4

**Nenne die Aufgaben der einzelnen Grundorgane.**

Grundorgan	Aufgabe
Blüte:	<b>Die Blüte setzt sich aus den Kelchblättern, Kronblättern, Staubblättern und Stempel zusammen. Sie dienen der Fortpflanzung.</b>
Blatt:	<b>Das Blatt baut mit Hilfe der Sonne Vorratsstoffe auf. (Photosynthese)</b>
Sprossachse (Stängel):	<b>Der Stängel trägt die Blätter und die Blüte.</b>
Wurzel:	<b>Die Wurzel versorgt die Pflanze mit Wasser und Mineralien und verankert sie fest im Boden.</b>

\_\_\_/4P

### Aufgabe 5

**Nenne die 6 verschiedenen Familien bei Blütenpflanzen.**

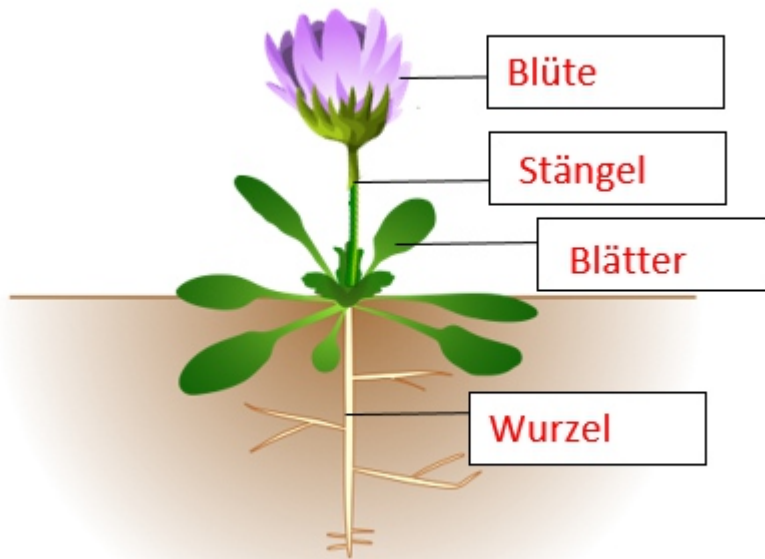
1. **Lippenblütengewächse**
2. **Kreuzblütengewächse**
3. **Korbblütengewächse**
4. **Rosengewächse**
5. **Schmetterlingsblütengewächse**
6. **Doldenblütengewächse**

\_\_\_/3P



Aufgabe 6

Beschrifte die einzelnen Teile der Pflanze:



\_\_\_ /2P

Aufgabe 7

Ordne die Begriffe den richtigen Abbildungen zu.

Röhrenblütler, Schmetterlingsblütler, Kreuzblütler, Lippenblütler, Glockenblumengewächs

	<b>Kreuzblütler</b>
	<b>Schmetterlingsblütler</b>
	<b>Lippenblütler</b>
	<b>Röhrenblütler</b>
	<b>Glockenblumengewächs</b>

\_\_\_ /5P

*Viel Glück!!*

Gesamt: \_\_\_/28P

Note	1	1-	1-2	2+	2	2-	2-3	3+	3	3-	3-4	4+	4	4-	4-5	5+	5	5-	5-6	6+
Punkte	25	24	23	22	21	19	18	17	16	15	14	12	11	10	9	8	7	5	4	3