

Klassenarbeit - Sonnensystem

Galaxis; Planeten; Kometen; Die Sonne; Der Mond; Sterne; Die Erde

Aufgabe 1

Die Erde gehört zu:

- Unserem Sonnensystem in der Milchstraße
- Unserem Sonnensystem in der Honigstraße
- Unserem Milchsystem in der Sternenstraße

___ /1P

Aufgabe 2

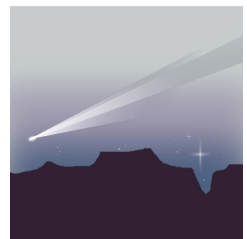
Welcher der Planeten in unserem Sonnensystem ist der größte?

___ /1P

Aufgabe 3

Kometen bestehen aus:

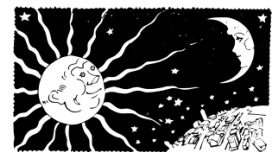
- Eis, Wasser und Schnee
- Staub, Schnee und Stein
- Eis, Staub und Gestein



___ /1P

Aufgabe 4

Welche Bedeutung hat die Sonne für das Leben auf der Erde?



___ /2P

Aufgabe 5

Die Nachbarplaneten der Erde heißen:

- Merkur und Venus
- Venus und Mars
- Mars und Pluto

___ /1P

Aufgabe 6

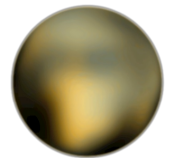
Ordne die Planeten unseres Sonnensystems vom sonnennächsten zum sonnenfernsten Planeten:

Sonne

___ /8P

Aufgabe 7

**Welchem Kleinplaneten wurde der 2006 der Planetenstatus aberkannt?
Begründe diese Entscheidung!**



___ /2P

Aufgabe 8

Wie nennt man die zahlreichen Objekte zwischen Mars- und Jupiterbahn?

___ /2P

Aufgabe 9

Was ist gemeint, wenn man von dem Erdtrabant spricht?

___ /1P

Aufgabe 10

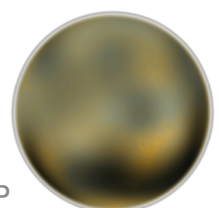
Was ist ein Stern?

___ /2P

Aufgabe 11

Erzähle, was du über den „Pluto“ weißt!

___ /3P



Aufgabe 12

Welcher Planet ist am nächsten, welcher am weitesten von der Sonne entfernt?

___ /2P

Aufgabe 13

Was ist die Erdrevolution?

___ /2P

Aufgabe 14

Der Unterschied zwischen einem Stern und einem Planeten ist:

___ /2P

Lösung Klassenarbeit - Sonnensystem

Galaxis; Planeten; Kometen; Die Sonne; Der Mond; Sterne; Die Erde

Aufgabe 1

Die Erde gehört zu:

- Unserem Sonnensystem in der Milchstraße
- Unserem Sonnensystem in der Honigstraße
- Unserem Milchsystem in der Sternenstraße

___ /1P

Aufgabe 2

Welcher der Planeten in unserem Sonnensystem ist der größte?

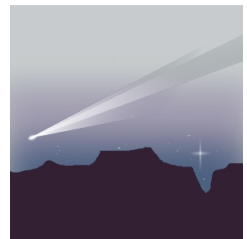
Jupiter

___ /1P

Aufgabe 3

Kometen bestehen aus:

- Eis, Wasser und Schnee
- Staub, Schnee und Stein
- Eis, Staub und Gestein



___ /1P

Aufgabe 4

Welche Bedeutung hat die Sonne für das Leben auf der Erde?

Sie gibt uns Licht und Wärme.



___ /2P

Aufgabe 5

Die Nachbarplaneten der Erde heißen:

- Merkur und Venus
- Venus und Mars
- Mars und Pluto

___ /1P

Aufgabe 6

Ordne die Planeten unseres Sonnensystems vom sonnennächsten zum sonnenfernsten Planeten:

Sonne

Merkur

Venus

Erde

Mars

Jupiter

Saturn

Uranus

Neptun

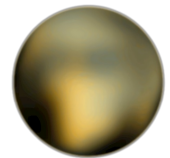
___ /8P

Aufgabe 7

Welchem Kleinplaneten wurde der 2006 der Planetenstatus aberkannt?

Begründe diese Entscheidung!

Pluto: Weil er die Umgebung seiner Bahn nicht bereinigt.



___ /2P

Aufgabe 8

Wie nennt man die zahlreichen Objekte zwischen Mars- und Jupiterbahn?

Asteroiden (Planetoiden)

___ /2P

Aufgabe 9

Was ist gemeint, wenn man von dem Erdtrabant spricht?

Der Mond der Erde.

___ /1P

Aufgabe 10

Was ist ein Stern?

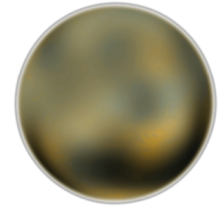
Eine glühende Gaskugel, die ihr Licht in den Weltraum strahlt.

___ /2P

Aufgabe 11

Erzähle, was du über den „Pluto“ weißt!

**Pluto war bis 2006 der 9. Planet in unserem Sonnensystem.
2006 wurde ihm der Planetenstatus aberkannt. Er war der kleinste Planet mit
einem Durchmesser von 2300 km.
Jetzt ist Pluto ein Zwergplanet.**



**Folgendes Kriterium hat Pluto nicht (mehr) erfüllt:
Es wurden vermehrt kleine Körper in seiner Umlaufbahn entdeckt. Dies widerspricht der
Definition von Planeten.**

___/3P

Aufgabe 12

Welcher Planet ist am nächsten, welcher am weitesten von der Sonne entfernt?

Der Sonne am nächsten ist der Planet Merkur, am weitesten weg von ihr dagegen ist Neptun.

___/2P

Aufgabe 13

Was ist die Erdrevolution?

Innerhalb eines Jahres dreht sich die Erde einmal um die Sonne.

___/2P

Aufgabe 14

Der Unterschied zwischen einem Stern und einem Planeten ist:

Ein Stern leuchtet von selbst, ein Planet nicht.

___/2P

Viel Glück!!

Gesamt: ___/30P

Note	1	1-	1-2	2+	2	2-	2-3	3+	3	3-	3-4	4+	4	4-	4-5	5+	5	5-	5-6	6+
Punkte	27	25	24	23	22	21	20	19	18	16	15	13	12	10	9	8	7	6	5	4