

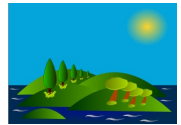
Klassenarbeit - Meer und Küste

Nordfriesische Inseln; Warften; Nordsee; Ostsee; Gezeiten; Wattenmeer

Aufgabe 1

Schreibe die Namen der Nordseeinseln auf:

Nordfriesland:



Ostfriesland:

___ /10P

Aufgabe 2

Die kleinen Inseln auf denen manchmal nur wenige Häuser stehen (auf Warften bzw. Erdhügeln), nennt man:

___ /1P

Aufgabe 3

Ein großer Kanal verbindet die Nordsee mit der Ostsee:

___ /1P

Aufgabe 4

Welches sind die Baltischen Staaten?

___ /3P

Aufgabe 5

Ergänze den folgenden Lückentext:

An der Nordseeküste steigt und sinkt der Wasserstand _____ mal täglich.

Das Steigen des Wassers nennt man _____, das Fallen _____.

Etwa sechs Stunden steigt das Wasser bis der höchste Wasserstand, das _____

das Ende der Flut markiert. Dann beginnt die _____, der Wasserstand fällt etwa sechs

Stunden bis zum _____, dem niedrigsten Wasserstand.

Dann beginnt wieder die Flut.

Die Schwankungen des Wasserstands nennt man _____.

Der Unterschied zwischen Hoch- und Niedrigwasser beträgt an der deutschen Nordseeküste oft

_____ bis _____ Meter.

Dieser Höhenunterschied wird als _____ bezeichnet.

_____/9P

Aufgabe 6

Drei große Flüsse münden in die Nordsee:

_____/3P

Aufgabe 7

Beschreibe die Lage des Wattenmeeres.

_____/3P

Aufgabe 8

Nenne jeweils 3 Tiere und Pflanzen des Wattenmeers.

Tiere:

Pflanzen:

_____/6P

Aufgabe 9

Was ist Watt?

„Watt“ nennt man den Teil des Meeresbodens, der bei _____ überschwemmt ist, bei _____ trocken liegt. Dieser Bereich ist von Sand und Schlick (Gemisch aus Schlamm und feinsten Pflanzen- und Tierresten) bedeckt.

Das vom Meer überspülte Watt wird als _____ - meer bezeichnet.

Liegt das Watt trocken, sieht man, dass es von Wasser führenden Rinnen, den _____, durchzogen wird.

____ /4P

Aufgabe 10

Nenne vier Länder an der Nordsee!

____ /4P

Aufgabe 11

Warum sind Wasser *Prielen* so gefährlich?



____ /4P

Lösung Klassenarbeit - Meer und Küste

Nordfriesische Inseln; Warften; Nordsee; Ostsee; Gezeiten; Wattenmeer

Aufgabe 1

Schreibe die Namen der Nordseeinseln auf:

Nordfriesland:

Sylt, Föhr, Amrum

Ostfriesland:

Wangerooge, Spiekeroog, Langeoog, Baltrum, Norderney, Juist, Borkum



___/10P

Aufgabe 2

Die kleinen Inseln auf denen manchmal nur wenige Häuser stehen (auf Warften bzw. Erdhügeln), nennt man:

Halligen

___/1P

Aufgabe 3

Ein großer Kanal verbindet die Nordsee mit der Ostsee:

Nord – Ostsee - Kanal

___/1P

Aufgabe 4

Welches sind die Baltischen Staaten?

Lettland, Estland, Litauen

___/3P

Aufgabe 5

Ergänze den folgenden Lückentext:

An der Nordseeküste steigt und sinkt der Wasserstand **2** mal täglich.

Das Steigen des Wassers nennt man **Flut**, das Fallen **Ebbe**.

Etwa sechs Stunden steigt das Wasser bis der höchste Wasserstand, das **Hochwasser** das Ende der Flut markiert. Dann beginnt die **Ebbe**, der Wasserstand fällt etwa sechs

Stunden bis zum **Niedrigwasser**, dem niedrigsten Wasserstand.

Dann beginnt wieder die Flut.

Die Schwankungen des Wasserstands nennt man **Gezeiten (Tide)**.

Der Unterschied zwischen Hoch- und Niedrigwasser beträgt an der deutschen Nordseeküste oft **1,5** bis **3** Meter.

Dieser Höhenunterschied wird als **Tidenhub** bezeichnet.

___ /9P

Aufgabe 6

Drei große Flüsse münden in die Nordsee:

Elbe

Weser

Ems

___ /3P

Aufgabe 7

Beschreibe die Lage des Wattenmeeres.

**Wattenmeer ist entlang der deutschen Nordseeküste zu finden.
An der Ostsee gibt es kein Watt.**

___ /3P

Aufgabe 8

Nenne jeweils 3 Tiere und Pflanzen des Wattenmeers.

Tiere:

Küstenseeschwalbe, Möwe, Scholle, Krabbe (Garnele), Miesmuschel, Wellhornschncke

Pflanzen:

Strandhafer, Queller, Strandroggen ...

___ /6P

Aufgabe 9

Was ist Watt?

„Watt“ nennt man den Teil des Meeresbodens, der bei **Flut** überschwemmt ist, bei **Ebbe** trocken liegt. Dieser Bereich ist von Sand und Schlick (Gemisch aus Schlamm und feinsten Pflanzen- und Tierresten) bedeckt.

Das vom Meer überspülte Watt wird als **Watten-**meer bezeichnet.

Liegt das Watt trocken, sieht man, dass es von Wasser führenden Rinnen, den **Prielen**, durchzogen wird.

___/4P

Aufgabe 10

Nenne vier Länder an der Nordsee!

Deutschland, Dänemark, Großbritannien, Frankreich

___/4P

Aufgabe 11

Warum sind Wasser *Prielen* so gefährlich?

**Diese Wasser führende Rinnen laufen bei Flut als erste voll.
Sie schneiden den Rückweg ab.
Sie können sehr breit sein.**



___/4P

Viel Glück!!

Gesamt: ___/48P

| Note | 1 | 1- | 1-2 | 2+ | 2 | 2- | 2-3 | 3+ | 3 | 3- | 3-4 | 4+ | 4 | 4- | 4-5 | 5+ | 5 | 5- | 5-6 | 6+ |
|--------|----|----|-----|----|----|----|-----|----|----|----|-----|----|----|----|-----|----|----|----|-----|----|
| Punkte | 43 | 41 | 39 | 37 | 36 | 34 | 32 | 30 | 28 | 26 | 24 | 21 | 19 | 17 | 15 | 13 | 12 | 10 | 8 | 6 |