

# Klassenarbeit - Mein Bundesland

Sachsen-Anhalt

## Aufgabe 1

**Wie heißt die größte Stadt Sachsen-Anhalts?**

\_\_\_\_\_

**Welcher Fluss fließt durch sie?**

\_\_\_\_\_

\_\_\_ /2P

## Aufgabe 2

**Ordne den Städten jeweils eine berühmte Persönlichkeit zu!**

**(Vorname, Name, Beruf)**

Magdeburg: \_\_\_\_\_

Halle: \_\_\_\_\_

Wittenberg: \_\_\_\_\_

\_\_\_ /3P

## Aufgabe 3

**Vor wie vielen Jahren wurde Halle ungefähr gegründet?**

\_\_\_\_\_

\_\_\_ /1P

## Aufgabe 4

**Nenne die Landeshauptstadt Sachsen-Anhalts!**

\_\_\_\_\_



Aufgabe 5

**Erläutere den Beinamen des Arendsees (Einsturzsee)!**

---

---

---

---

---

\_\_\_/3P

Aufgabe 6

**Begründe, warum es auf den Feldern der Magdeburger Börde auch noch nach einer längeren Trockenperiode eine gute Ernte geben kann!**

---

---

---

---

---

\_\_\_/3P

Aufgabe 7

**Welche Besonderheit birgt die Colbitz-Letzlinger-Heide?**

---

\_\_\_/1P

Aufgabe 8

**Welchem kostbarem Handelsgut verdankt Halle seinen früheren Reichtum?**

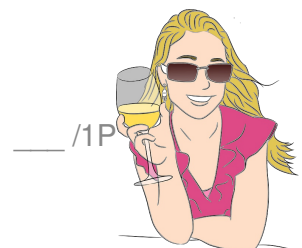
---

\_\_\_/1P

Aufgabe 9

**Was stellt man unter anderem in Freyburg her?**

---



\_\_\_/1P

Aufgabe 10

**Welchem Rohstoff verdankte Halle früher seinen Reichtum?**

\_\_\_\_\_

**Wie nannte man die Menschen, die dieses kostbare Handelsgut förderten?**

\_\_\_\_\_

\_\_\_/2P

Aufgabe 11

**Die Flamen besiedelten im 12. und 13. Jahrhundert das Gebiet im Osten Sachsen-Anhalts. Sie kamen aus den heutigen Niederlanden und versuchten das Land urbar zu machen. Es war nicht leicht, der Sandboden war nicht sehr fruchtbar. Man benannte das Gebiet nach ihnen. Wie heißt das Gebiet?**

\_\_\_\_\_

\_\_\_/1P

Aufgabe 12

**Nenne 3 Verkehrswege in Sachsen-Anhalt!**

\_\_\_\_\_

\_\_\_/3P

Aufgabe 13

**Wie heißt das nördlichste Mittelgebirge Deutschlands?**

\_\_\_\_\_

Die höchste Erhebung: \_\_\_\_\_ mit \_\_\_\_\_ m.

Nenne 2 Sehenswürdigkeiten!

\_\_\_\_\_

\_\_\_/5P

Aufgabe 14

**Nenne die größte Stadt Sachsen-Anhalts!**

\_\_\_\_\_

\_\_\_/1P

Aufgabe 15

**Ergänze!**

Das Saale-Unstrut-Gebiet ist das nördlichste W\_\_\_\_\_ Deutschlands.

\_\_\_/1P

Aufgabe 16

**Wie heißt die Landeshauptstadt von Sachsen-Anhalt?**

---

**Welcher Fluss fließt durch sie?**

---



\_\_\_/2P

Aufgabe 17

**Wie viele Landkreise gibt es in Sachsen-Anhalt? Nenne zwei!**

---

\_\_\_/3P

Aufgabe 18

**Nenne die kreisfreien Städte Sachsen-Anhalts!**

---

\_\_\_/3P

Aufgabe 19

**Was baut man auf den Feldern der Magdeburger Börde an?**

---

**Welcher seltene Vogel lebt dort?**

---

\_\_\_/4P

# Lösung Klassenarbeit - Mein Bundesland

Sachsen-Anhalt

## Aufgabe 1

Wie heißt die größte Stadt Sachsen-Anhalts?

**Halle**

Welcher Fluss fließt durch sie?

**Saale**

\_\_\_ /2P

## Aufgabe 2

Ordne den Städten jeweils eine berühmte Persönlichkeit zu!

(Vorname, Name, Beruf)

Magdeburg: **Otto von Guericke, Techniker, Naturwissenschaftler**

Halle: **Friedrich Händel, Musiker, Komponist**

Wittenberg: **Martin Luther, Doktor der Theologie**

\_\_\_ /3P

## Aufgabe 3

Vor wie vielen Jahren wurde Halle ungefähr gegründet?

**vor ca. 1000 Jahren**

\_\_\_ /1P

## Aufgabe 4

Nenne die Landeshauptstadt Sachsen-Anhalts!

**Magdeburg**



## Aufgabe 5

Erläutere den Beinamen des Arendsees (Einsturzsee)!

**Dort wurde früher das Salz abgelagert und das Grundwasser löste es auf. So entstanden Hohlräume. Die Erde drückte die Hohlräume zusammen. Alles was darüber stand stürzte ein. So bekam der Arndsee seinen Beinamen Einsturzsee.**

\_\_\_ /3P

Aufgabe 6

**Begründe, warum es auf den Feldern der Magdeburger Börde auch noch nach einer längeren Trockenperiode eine gute Ernte geben kann!**

**Das Löß in der Erde saugt das Wasser auf und wenn die Pflanzen Wasser brauchen löst der Löß die Nährstoffe auf und die Pflanzen können dann auch überleben. So gibt es auch nach längeren Trockenperioden gute Ernten.**

\_\_\_/3P

Aufgabe 7

**Welche Besonderheit birgt die Colbitz-Letzlinger-Heide?**

**Den größten zusammenhängenden Lindenwald.**

\_\_\_/1P

Aufgabe 8

**Welchem kostbarem Handelsgut verdankt Halle seinen früheren Reichtum?**

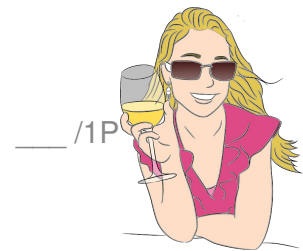
**Salz**

\_\_\_/1P

Aufgabe 9

**Was stellt man unter anderem in Freyburg her?**

**Sekt**



\_\_\_/1P

Aufgabe 10

**Welchem Rohstoff verdankte Halle früher seinen Reichtum?**

**dem Salz**

**Wie nannte man die Menschen, die dieses kostbare Handelsgut förderten?**

**Halloren**

\_\_\_/2P

Aufgabe 11

**Die Flamen besiedelten im 12. und 13. Jahrhundert das Gebiet im Osten Sachsen-Anhalts. Sie kamen aus den heutigen Niederlanden und versuchten das Land urbar zu machen. Es war nicht leicht, der Sandboden war nicht sehr fruchtbar. Man benannte das Gebiet nach ihnen. Wie heißt das Gebiet?**

**Der Fläming**

\_\_\_/1P

Aufgabe 12

**Nenne 3 Verkehrswege in Sachsen-Anhalt!**

**Wasserweg, Luftweg, Autobahn (Straße)**

\_\_\_/3P

Aufgabe 13

Wie heißt das nördlichste Mittelgebirge Deutschlands?

**Harz**

Die höchste Erhebung: **Brocken** mit **1142** m.

Nenne 2 Sehenswürdigkeiten!

**Hexentanzplatz, Rosstrappe**

\_\_\_ /5P

Aufgabe 14

Nenne die größte Stadt Sachsen-Anhalts!

**Halle**

\_\_\_ /1P

Aufgabe 15

Ergänze!

Das Saale-Unstrut-Gebiet ist das nördlichste **Weinanbaugebiet** Deutschlands.

\_\_\_ /1P

Aufgabe 16

Wie heißt die Landeshauptstadt von Sachsen-Anhalt?

**Magdeburg**

Welcher Fluss fließt durch sie?

**Elbe**



\_\_\_ /2P

Aufgabe 17

Wie viele Landkreise gibt es in Sachsen-Anhalt? Nenne zwei!

**Es gibt 11 Landkreise. z.B. Salzwedel und Stendal**

\_\_\_ /3P

Aufgabe 18

Nenne die kreisfreien Städte Sachsen-Anhalts!

**Halle, Magdeburg, Dessau**

\_\_\_ /3P

Aufgabe 19

Was baut man auf den Feldern der Magdeburger Börde an?

**Kartoffeln, Zuckerrüben, Weizen**

Welcher seltene Vogel lebt dort?

**Großtrappe**

\_\_\_\_/4P

*Viel Glück!!*

Gesamt: \_\_\_\_/41P

Note	1	1-	1-2	2+	2	2-	2-3	3+	3	3-	3-4	4+	4	4-	4-5	5+	5	5-	5-6	6+
Punkte	36	35	33	32	30	29	27	26	24	22	20	18	16	14	13	11	10	8	7	5