

Klassenarbeit - Landwirtschaft

Region: Börde; Fischproduktion; Milchproduktion; Hof-Produktion; Regionale Produkte; Fruchtfolge; Massentierhaltung

Aufgabe 1

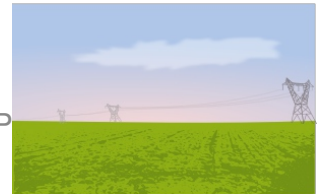
Wie heißt das Ausgangsmaterial für den Boden der Börde, das in der Eiszeit abgelagert wurde?

___ /1P

Aufgabe 2

Welche Hauptprodukte werden in der Börde angebaut?

___ /2P



Aufgabe 3

Was ist fishfarming?



___ /2P

Aufgabe 4

Im Allgäu produziert man Milch mit

der Grünlandwirtschaft

der Hilfe von Computer

___ /2P

Aufgabe 5

Wie funktioniert ein Gewächshaus?

___ /5P

Aufgabe 6

Wieso sind Erdbeeren aus Israel im Januar so teuer?



___ /2P

Aufgabe 7

Erkläre, warum es eine Fruchtfolge gibt!



___ /3P

Aufgabe 8

Warum kann artgerechte Tierhaltung besser sein als Massentierhaltung?

___ /2P

Aufgabe 9

Nenne drei Merkmale der Massentierhaltung!



___ /3P

Lösung Klassenarbeit - Landwirtschaft

Region: Börde; Fischproduktion; Milchproduktion; Hof-Produktion; Regionale Produkte; Fruchtfolge; Massentierhaltung

Aufgabe 1

Wie heißt das Ausgangsmaterial für den Boden der Börde, das in der Eiszeit abgelagert wurde?

Löss

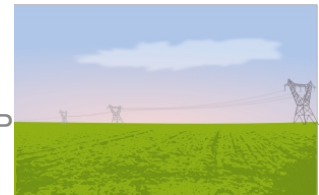
___ /1P

Aufgabe 2

Welche Hauptprodukte werden in der Börde angebaut?

Getreide und Zuckerrüben

___ /2P



Aufgabe 3

Was ist fishfarming?



Eine Fischfarm, die Fische züchtet und verkauft.

___ /2P

Aufgabe 4

Im Allgäu produziert man Milch mit

der Grünlandwirtschaft

der Hilfe von Computer

___ /2P

Aufgabe 5

Wie funktioniert ein Gewächshaus?

Durch das Glas kommen die Wärmestrahlen ins Treibhaus hinein.

Sie treffen auf den Boden und werden so zurück geworfen, dass sie nicht wieder hinaus kommen können.

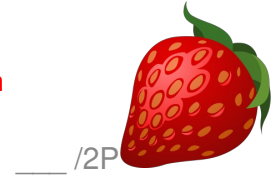
Dadurch speichert das Gewächshaus die Wärme und die Pflanzen können besser als in der freien Natur wachsen.

___ /5P

Aufgabe 6

Wieso sind Erdbeeren aus Israel im Januar so teuer?

Weil sie große Reisen machen müssen, bevor sie bei uns gekauft werden können. Dennoch müssen die Erdbeeren frisch bleiben.



___/2P

Aufgabe 7

Erkläre, warum es eine Fruchtfolge gibt!

Der Boden kann so die Nährstoffe für jede Pflanze neu produzieren. Man kommt mit weniger Dünger aus.



___/3P

Aufgabe 8

Warum kann artgerechte Tierhaltung besser sein als Massentierhaltung?

Weil das Fleisch fester und schmackhafter ist.

___/2P

Aufgabe 9

Nenne drei Merkmale der Massentierhaltung!



billiges Fleisch
mehr Krankheitsverbreitungen
schnellere Aufzucht

___/3P

Viel Erfolg!!

Gesamt: ___/22P

Note	1	1-	1-2	2+	2	2-	2-3	3+	3	3-	3-4	4+	4	4-	4-5	5+	5	5-	5-6	6+
Punkte	19	18	18	17	16	15	14	14	13	12	11	9	8	7	7	6	5	4	3	3