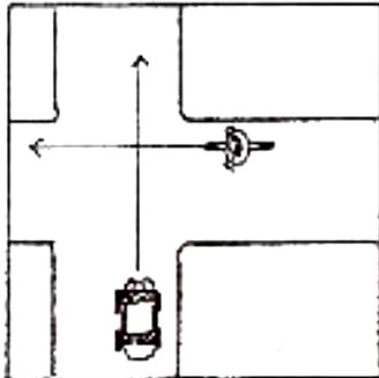


Klassenarbeit - Verkehrserziehung

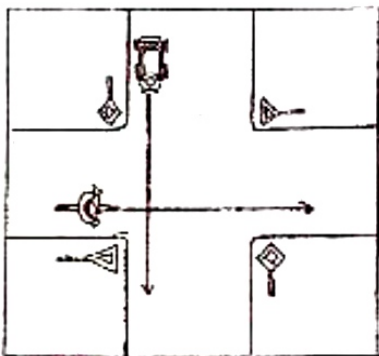
Verkehrsregeln; Vorfahrtsregeln; Verkehrssicheres Fahrrad; Verkehrsschilder; Verhalten im Straßenverkehr; Radfahren

Aufgabe 1

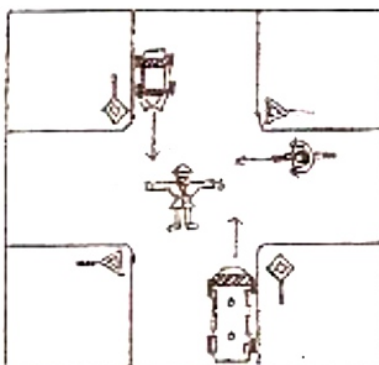
Wer darf zuerst fahren? Kreuze an!



- Radfahrer
- Autofahrer



- Radfahrer
- Autofahrer



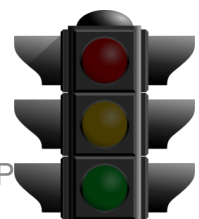
- Bus
- Radfahrer
- Autofahrer

___/3P

Aufgabe 2

Du kommst an eine Kreuzung. Die Ampel ist ausgefallen. Durch welche drei anderen Möglichkeiten kann die Vorfahrt dennoch geregelt werden?

___/3P



Aufgabe 3

Diese Teile gehören zu einem verkehrssicheren Fahrrad:

Vorderradbremse, roter Großflächenrückstrahler, Scheinwerfer, Pedale mit gelben Rückstrahlern, helltönende Glocke, rote Schlussleuchte, Hinterradbremse, roter Rückstrahler

Schreibe die fehlenden Teile dazu:

___/3P

Aufgabe 4

Vorfahrtsregelungen gelten in einer bestimmten Reihenfolge.

Ordne die folgenden Regeln (1 – 4).

- _____ Verkehrszeichen
- _____ Ampel
- _____ Rechts vor links
- _____ Polizei

___/2P

Aufgabe 5

Zeichne folgende Verkehrsschilder:

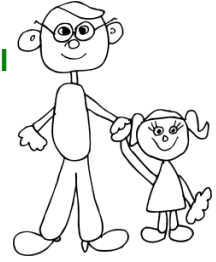
Vorfahrtsstraße	Kreisverkehr
Vorfahrt gewähren	Vorfahrt nur an der nächsten Kreuzung

___/4P

Aufgabe 6

Was meinst du?

**Angelina hat ihre Fahrradprüfung bestanden und möchte zum ersten Mal allein zur Schule fahren. Ihr Vater gibt ihr den Tipp:
„Pass gut auf. Nicht alle Verkehrsteilnehmer halten sich an die Regeln.“**



Nimm zu dieser Aussage Stellung. Wie solltest du dich deshalb als Radfahrer verhalten?

___ /8P

Aufgabe 7

**Du willst mit deinem Fahrrad nach links abbiegen.
Nummeriere die Schritte beim Linksabbiegen in der richtigen Reihenfolge.**

- | | |
|---------------------------|----------------------------------|
| ___ links einordnen | ___ Handzeichen nach links geben |
| ___ Vorfahrt beachten | ___ richtig abbiegen |
| ___ noch mal umsehen | ___ auf Fußgänger achten |
| ___ Gegenverkehr beachten | ___ umschauchen |

___ /4P

Aufgabe 8

Notiere die Bedeutung der Verkehrszeichen. Male sie in der richtigen Farbe an.





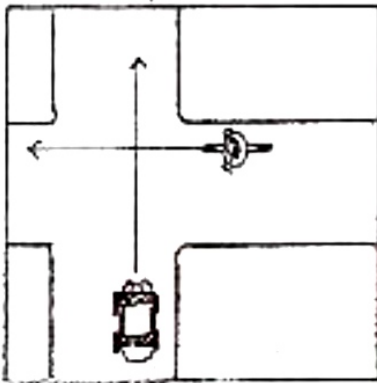
___ /4P

Lösung Klassenarbeit - Verkehrserziehung

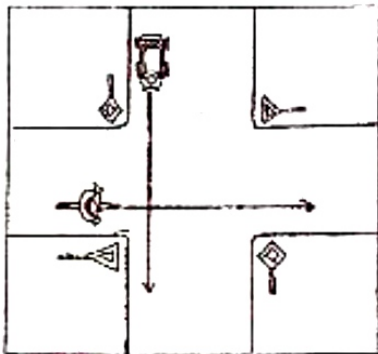
Verkehrsregeln; Vorfahrtsregeln; Verkehrssicheres Fahrrad; Verkehrsschilder;
Verhalten im Straßenverkehr; Radfahren

Aufgabe 1

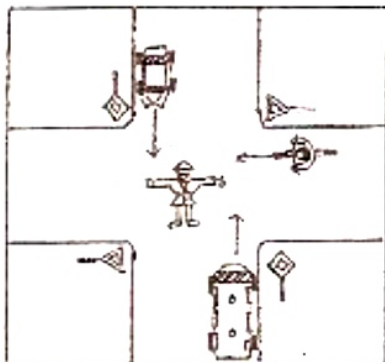
Wer darf zuerst fahren? Kreuze an!



- Radfahrer
- Autofahrer



- Radfahrer
- Autofahrer



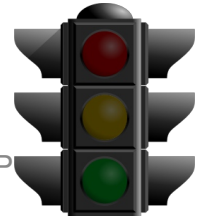
- Bus
- Radfahrer
- Autofahrer

Aufgabe 2

Du kommst an eine Kreuzung. Die Ampel ist ausgefallen. Durch welche drei anderen Möglichkeiten kann die Vorfahrt dennoch geregelt werden?

Durch die Polizei, durch Verkehrsschilder, durch rechts vor links

___/3P



Aufgabe 3

Diese Teile gehören zu einem verkehrssicheren Fahrrad:

Vorderradbremse, roter Großflächenrückstrahler, Scheinwerfer, Pedale mit gelben Rückstrahlern, helltönende Glocke, rote Schlussleuchte, Hinterradbremse, roter Rückstrahler

Schreibe die fehlenden Teile dazu:

**weißer Frontreflektor
Gelbe Speichenreflektoren
Dynamo**

___/3P

Aufgabe 4

Vorfahrtsregelungen gelten in einer bestimmten Reihenfolge.

Ordne die folgenden Regeln (1 – 4).

- 3** Verkehrszeichen
- 2** Ampel
- 4** Rechts vor links
- 1** Polizei

___/2P

Aufgabe 5

Zeichne folgende Verkehrsschilder:

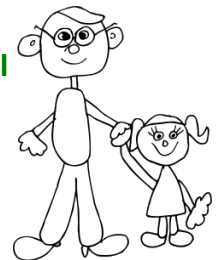
Vorfahrtsstraße 	Kreisverkehr 
Vorfahrt gewähren 	Vorfahrt nur an der nächsten Kreuzung 

___/4P

Aufgabe 6

Was meinst du?

Angelina hat ihre Fahrradprüfung bestanden und möchte zum ersten Mal allein zur Schule fahren. Ihr Vater gibt ihr den Tipp:
„Pass gut auf. Nicht alle Verkehrsteilnehmer halten sich an die Regeln.“



Nimm zu dieser Aussage Stellung. Wie solltest du dich deshalb als Radfahrer verhalten?

- Besonders auf kleine Kinder achten.
- Langsam und vorsichtig fahren.
- Rücksicht auf andere Verkehrsteilnehmer nehmen.
- Darauf achten, dass mein Fahrrad verkehrssicher ist.
- Die Bremsen vor Fahrtantritt kontrollieren.
- Damit rechnen, dass sich andere Verkehrsteilnehmer nicht an die Regeln halten.
- Abstand halten.
- Stets besonders aufmerksam sein.

___/8P

Aufgabe 7

**Du willst mit deinem Fahrrad nach links abbiegen.
Nummeriere die Schritte beim Linksabbiegen in der richtigen Reihenfolge.**

- | | |
|--------------------------------|---------------------------------------|
| 3 links einordnen | 2 Handzeichen nach links geben |
| 4 Vorfahrt beachten | 7 richtig abbiegen |
| 6 noch mal umsehen | 8 auf Fußgänger achten |
| 5 Gegenverkehr beachten | 1 umschaun |

___/4P

Aufgabe 8

Notiere die Bedeutung der Verkehrszeichen. Male sie in der richtigen Farbe an.



Sonderweg Radfahrer



Halt! Vorfahrt gewähren!

___/4P

Viel Glück!!

Gesamt: ___/31P

Note	1	1-	1-2	2+	2	2-	2-3	3+	3	3-	3-4	4+	4	4-	4-5	5+	5	5-	5-6	6+
Punkte	27	26	25	24	23	22	20	19	18	17	15	13	12	11	10	8	7	6	5	4