

1. Schreibe die Tonleiter von G-Dur auf. Achte dabei auf die Vorzeichen.

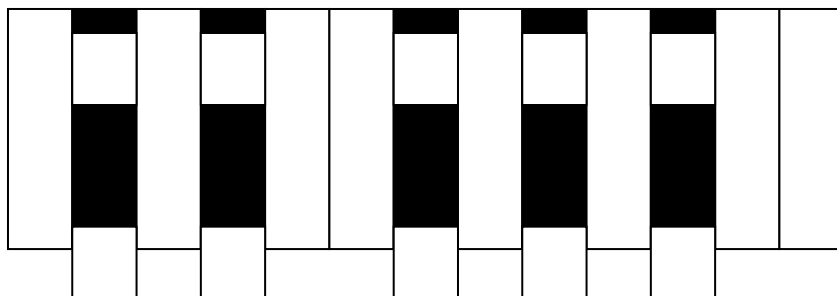
2. Kreuze das richtige an!

- () Kreuz-Vorzeichen erhöhen die Töne um einen Halbtonschritt,
B-Vorzeichen erniedrigen sie
- () B-Vorzeichen erhöhen die Töne um einen Halbtonschritt,
Kreuz- Vorzeichen erniedrigen sie.

3. Schreibe folgende Noten:

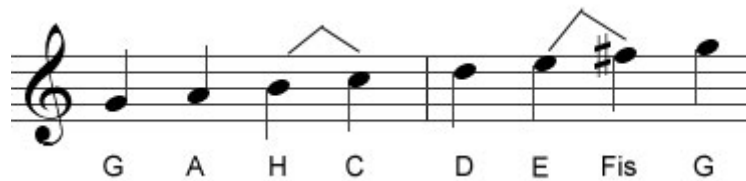
a1, g2, dis2, c2, b1, gis1, ais2, c1, his3, des3

4. Du siehst eine Klaviertastatur. Trage in die Tasten die richtigen Töne ein!



5. Zwischen welchen Tönen sind in der Dur-Tonleiter die Halbtonschritte?

1. Schreibe die Tonleiter von G-Dur auf. Achte dabei auf die Vorzeichen.



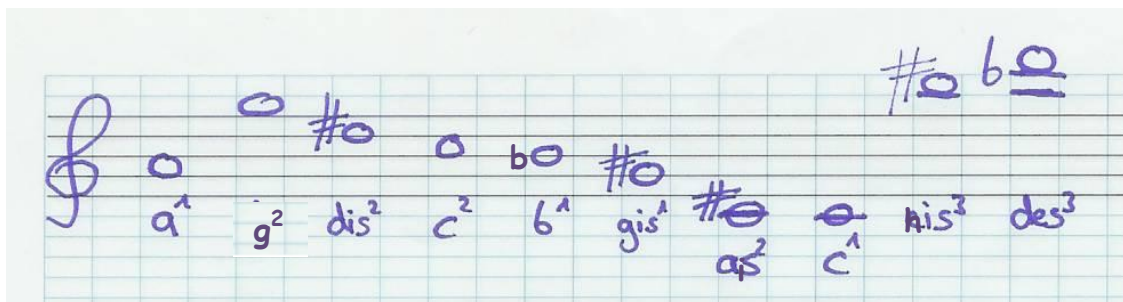
2. Kreuze das richtige an!

() Kreuz-Vorzeichen erhöhen die Töne um einen Halbtonschritt, B-Vorzeichen erniedrigen sie

() B-Vorzeichen erhöhen die Töne um einen Halbtonschritt, Kreuz-Vorzeichen erniedrigen sie.

3. Schreibe folgende Noten:

a¹, g², dis², c², b¹, gis¹, ais², c¹, his³, des³



4. Du siehst eine Klaviertastatur. Trage in die Tasten die richtigen Töne ein!

c		d		e		f		g		a		h		c
	cis		dis				fis		gis		ais			
		des		fes		eis		as		b				

5. Zwischen welchen Tönen sind in der Dur-Tonleiter die Halbtonschritte?

3 und 4 / 7 und 8